

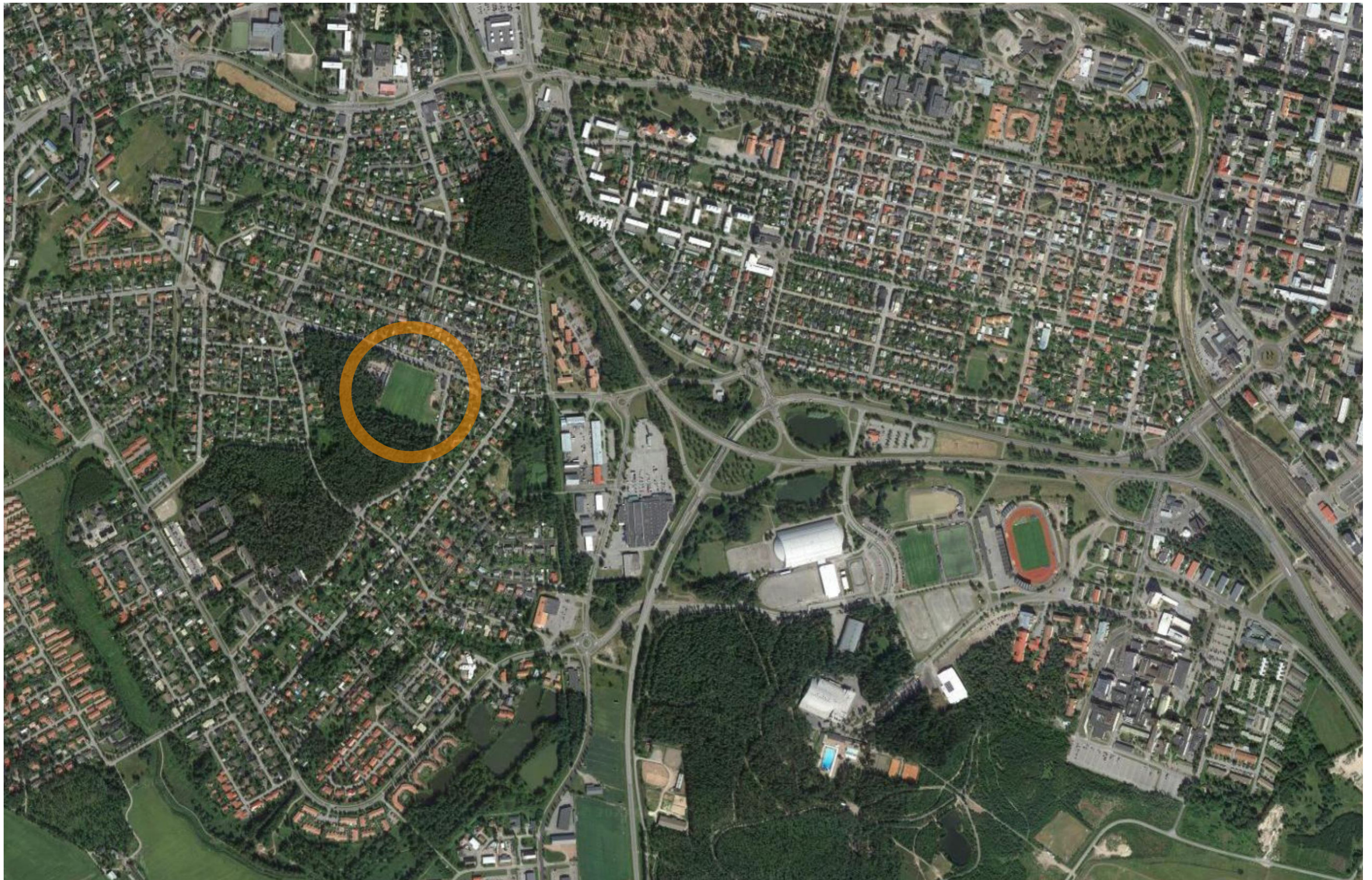


# MUSAN KENTÄN YLEISSUUNNITELMALUONNOS

8.3.2023

ARKKITEHDIT MY











## SUUNNITTELUN LÄHTÖKOHTIA JA OSA-ALUEITA

Saattoliikenteen järjestäminen

Pysäköintialueen laajentaminen

Pyöräpysäköinti

Kenttien sijoittelu ja tilantarve

Katsomon ja kahvion välisen kulun selkeyttäminen (nyt kentän yli)

Katsomon uusiminen

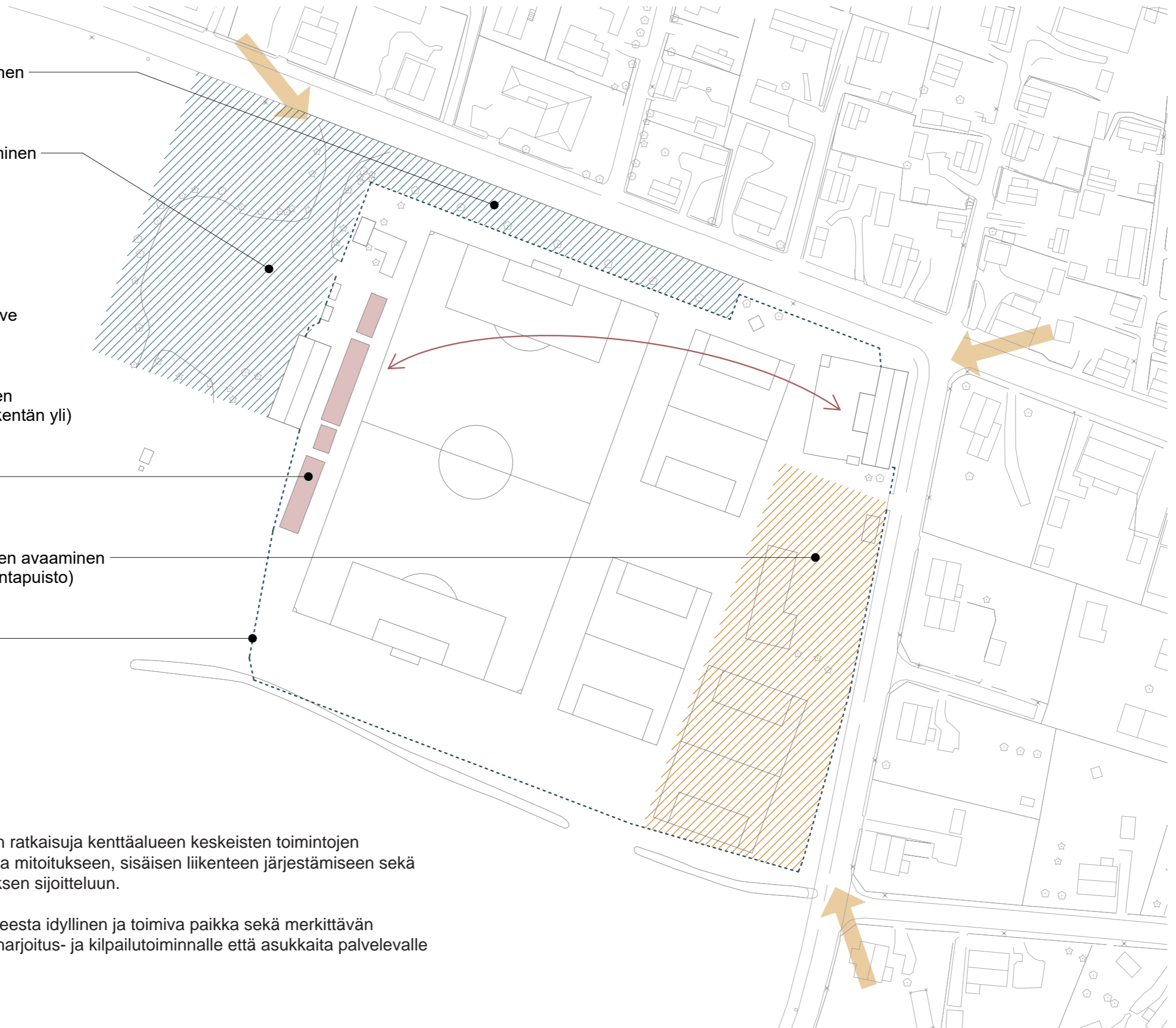
Rinteentien puoleisen alueen avaaminen julkiseen käyttöön (lähiliikuntapuisto)

Aidan uusiminen

### TAVOITE

Suunnitelmatyössä etsitään ratkaisuja kenttäalueen keskeisten toimintojen kehittämiseen, sijoitteluun ja mitoitukseen, sisäisen liikenteen järjestämiseen sekä aitojen, porttien ja valaistuksen sijoitteluun.

Tavoitteena on kehittää alueesta idyllinen ja toimiva paikka sekä merkittävän kokoluokan urheiluseuran harjoitus- ja kilpailutoiminnalle että asukkaita palvelevalle lähiliikunnalle.







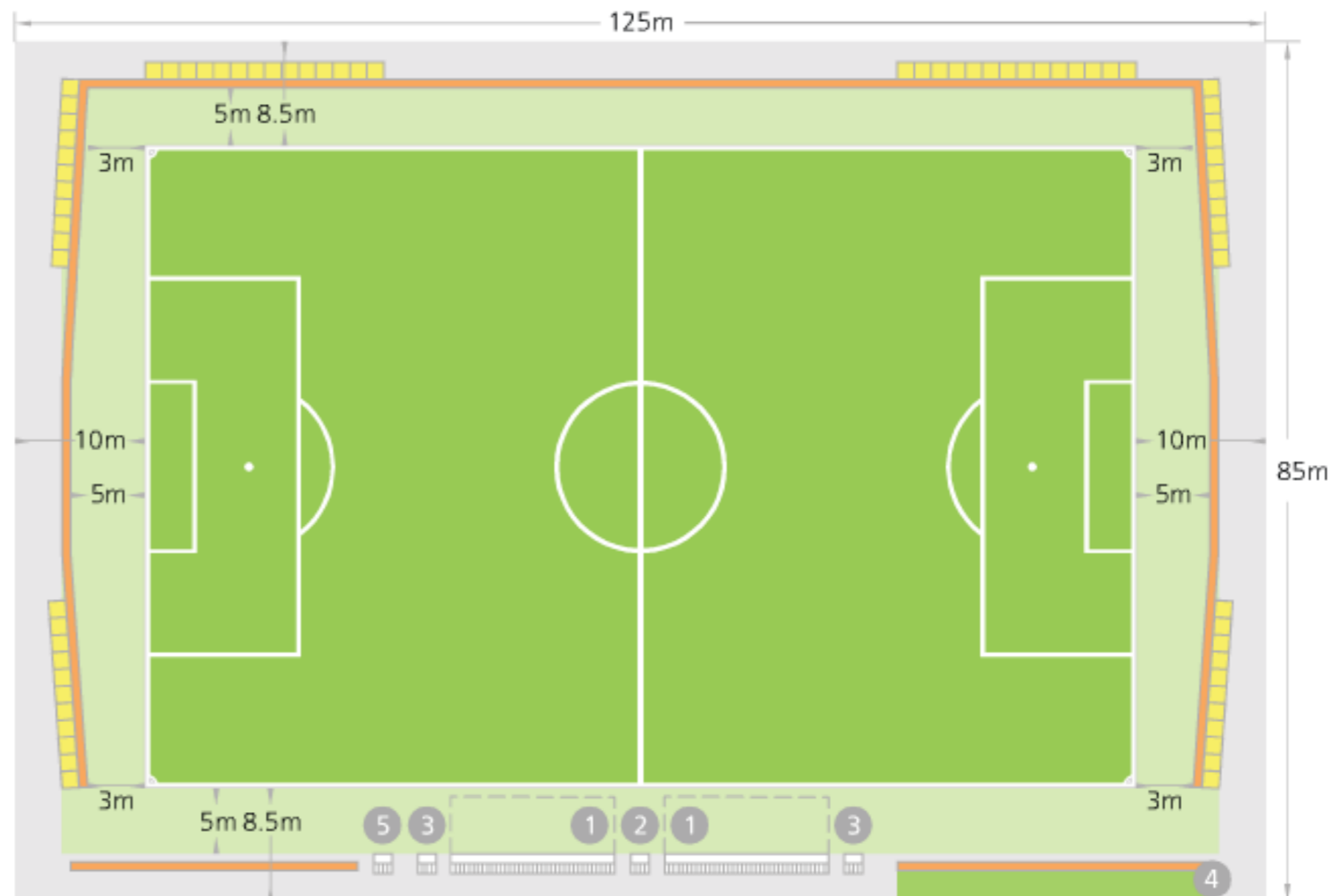


# KENTTIEN MITOITUSTARKASTELUJA

## LUOKKA 3

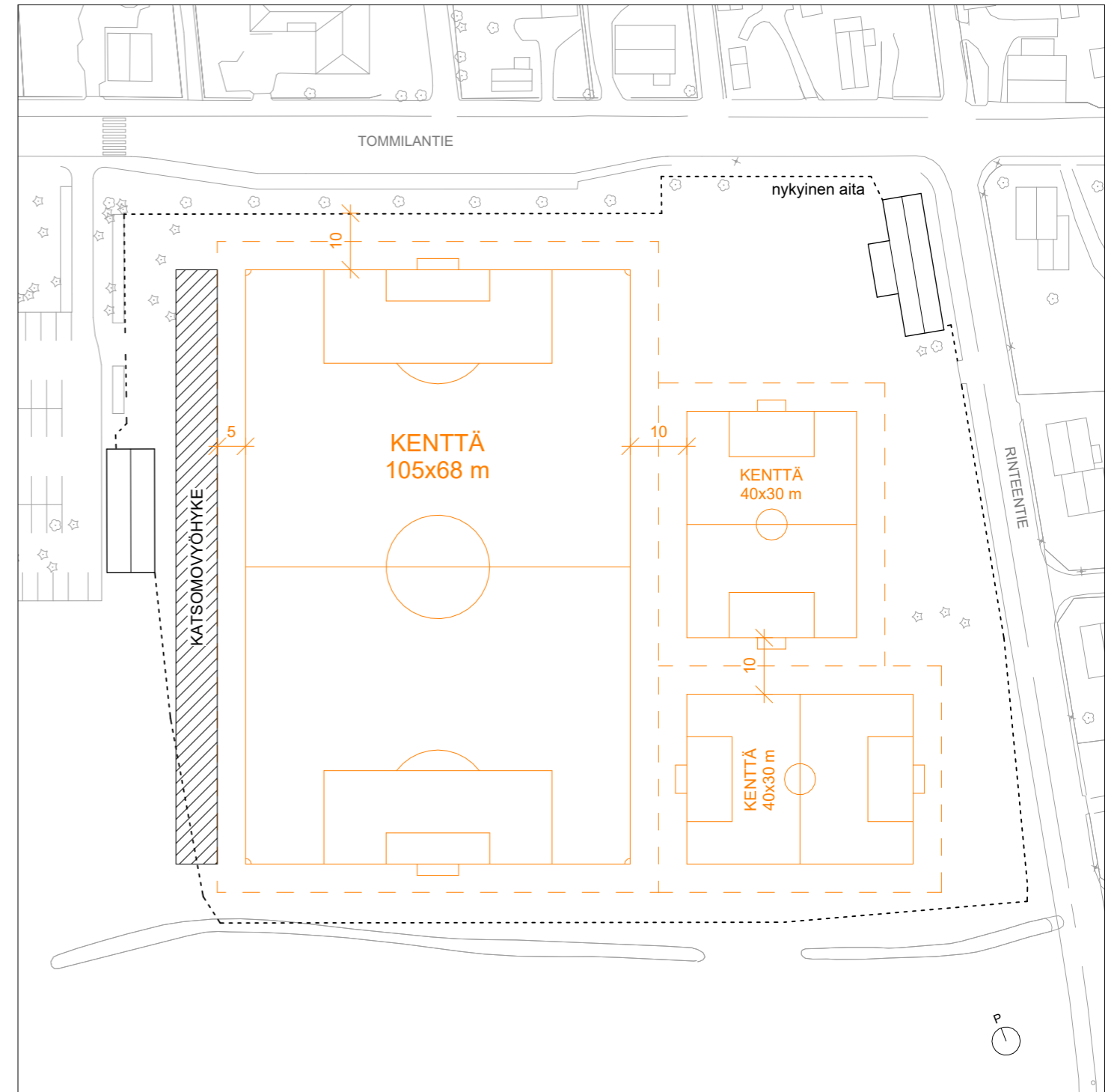
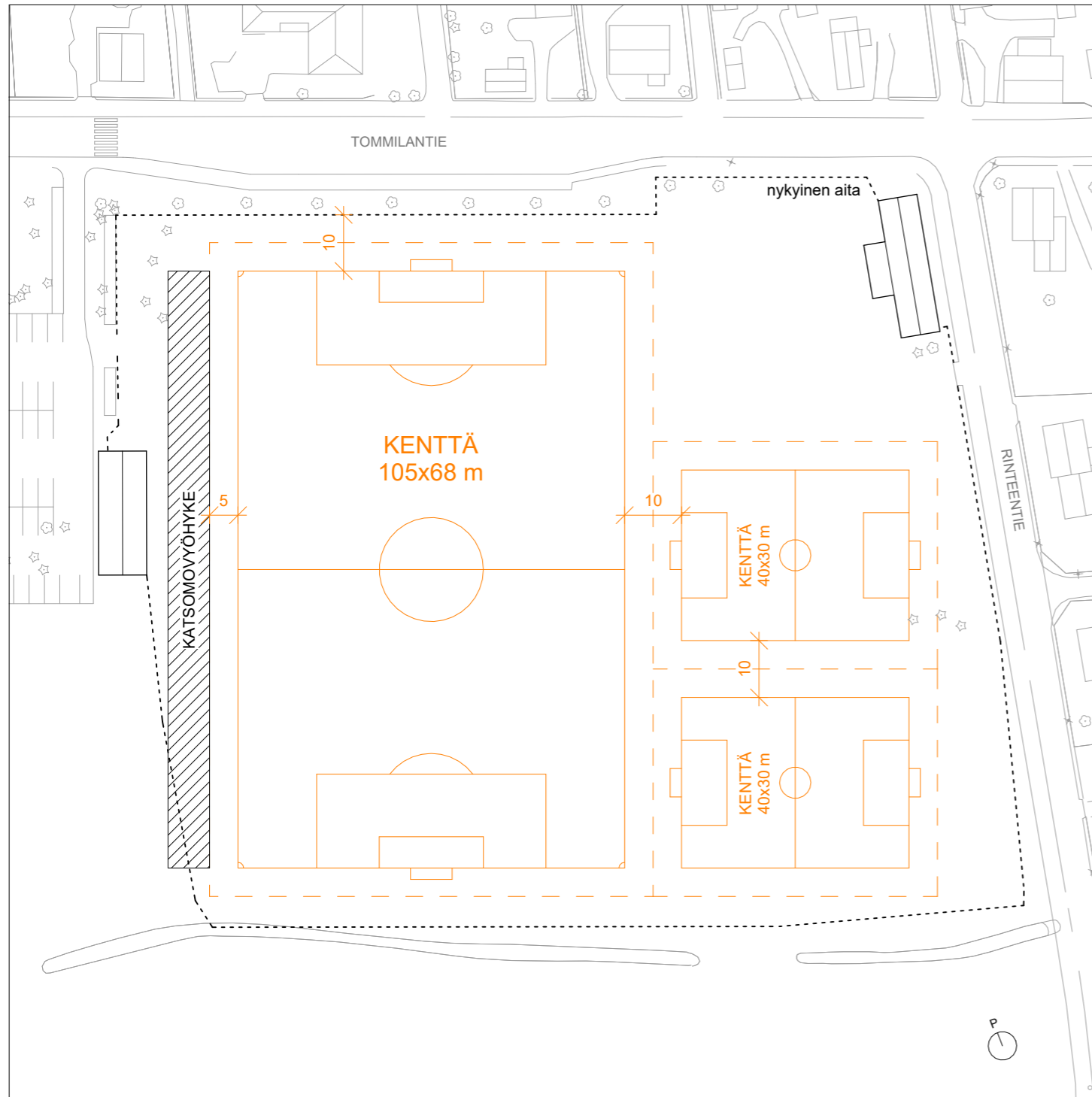
Miesten Kakkonen  
Naisten Ykkönen  
Poikien P17 SM  
Poikien P20 SM  
Tyttöjen T18 SM

Pelikentän minimikoko on 95 x 55 metriä.  
Palloliiton suositus on 105 x 68 metriä.



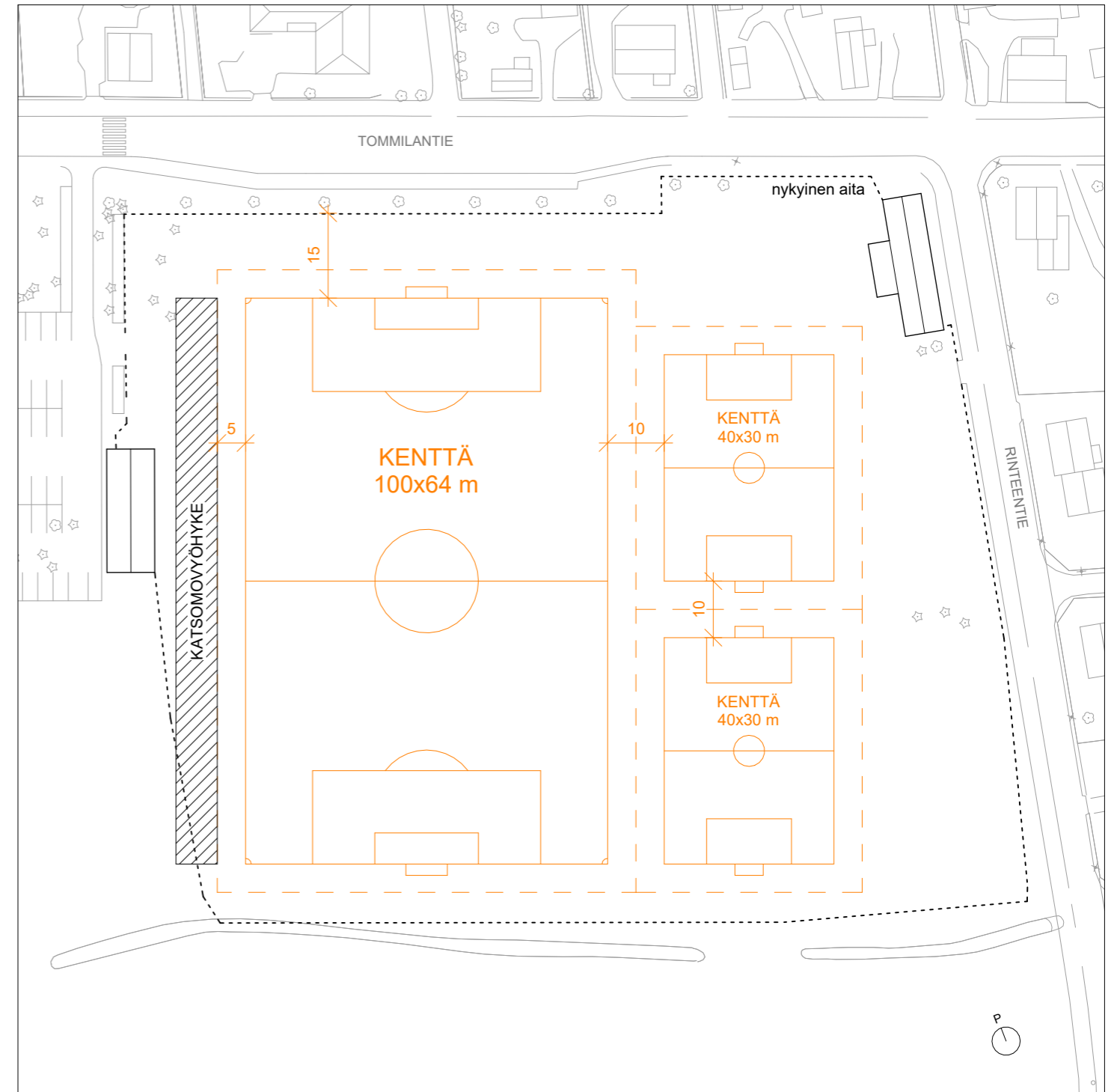
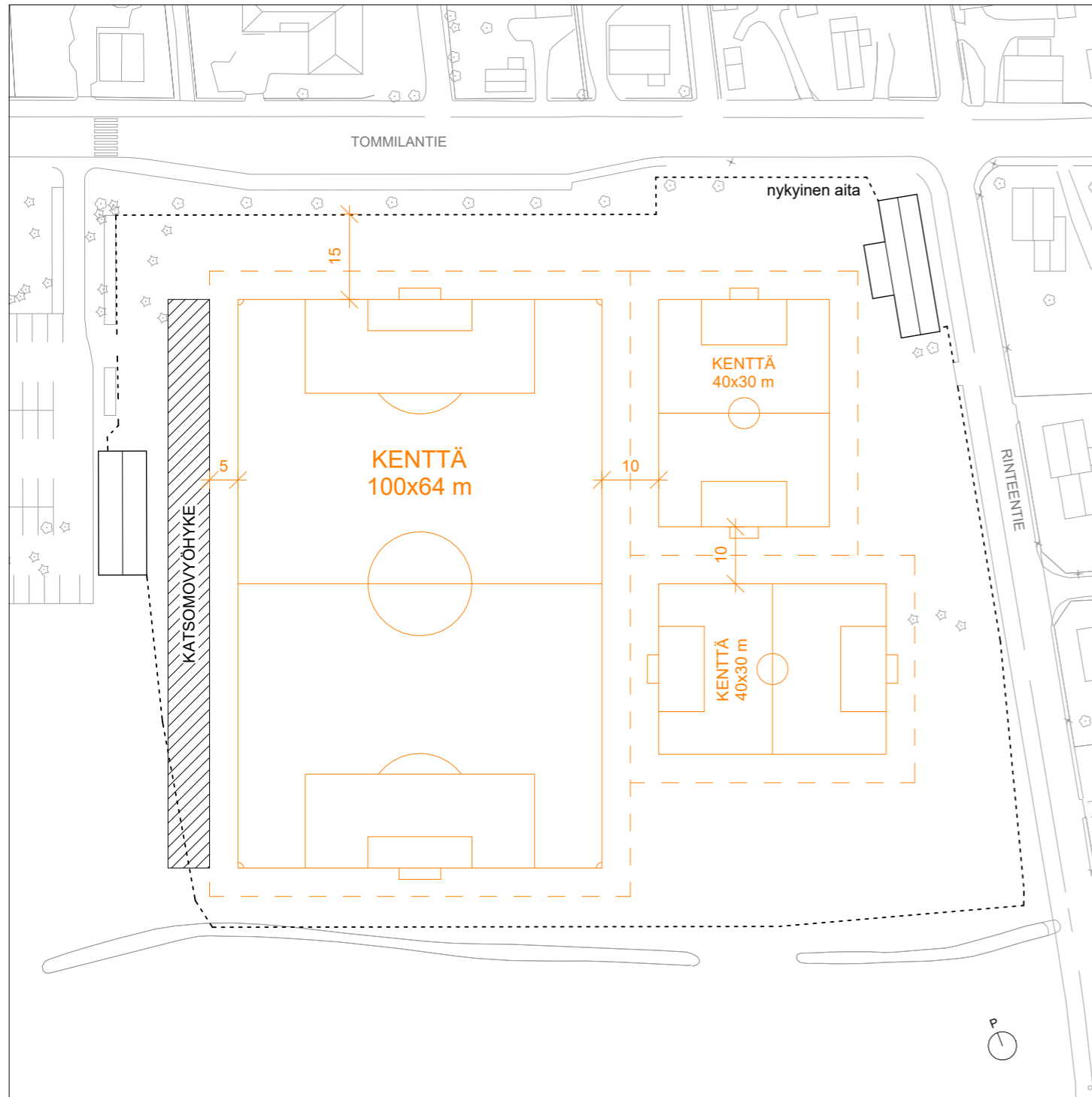


# KENTTIEN MITOITUSTARKASTELUJA



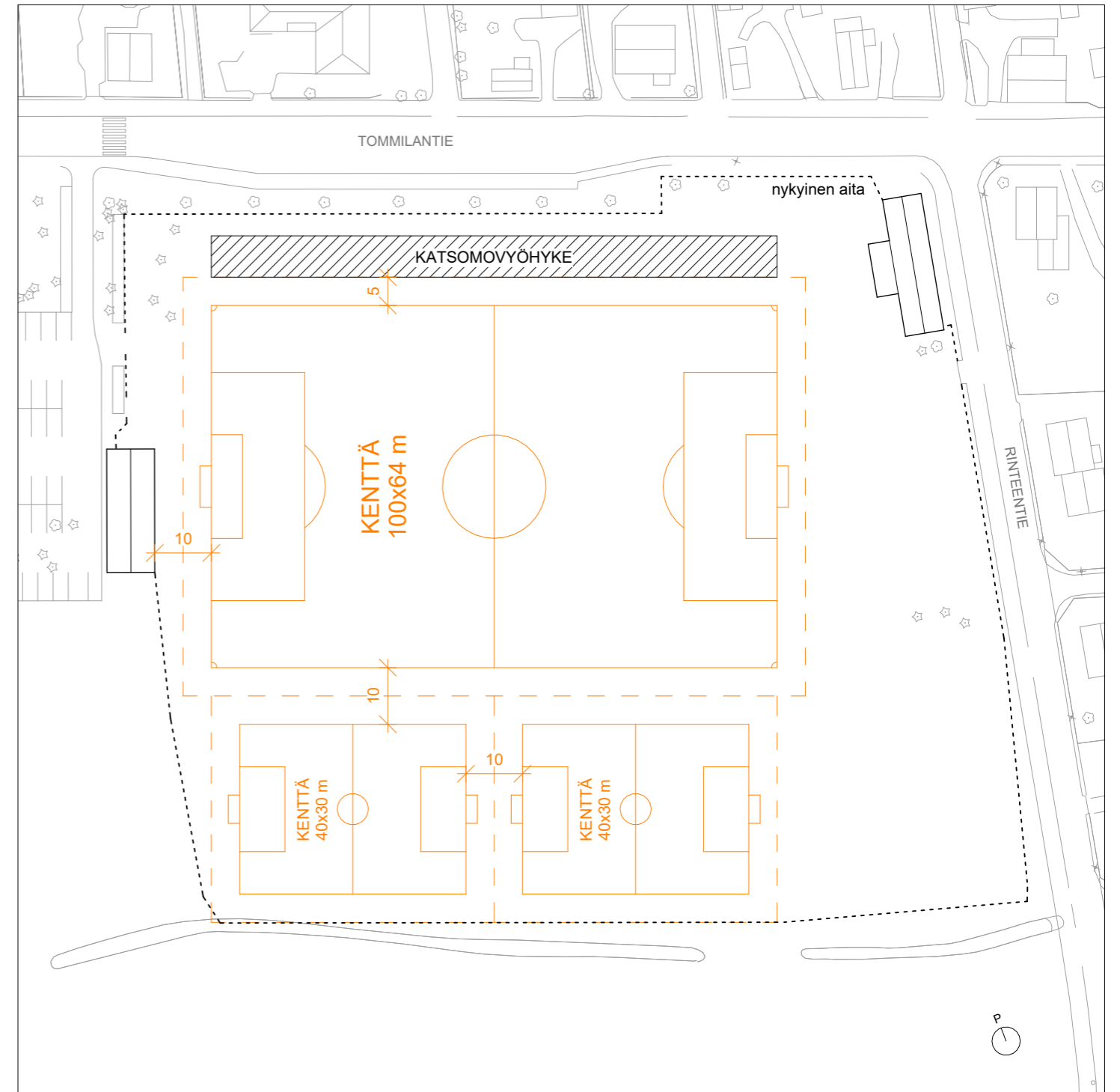
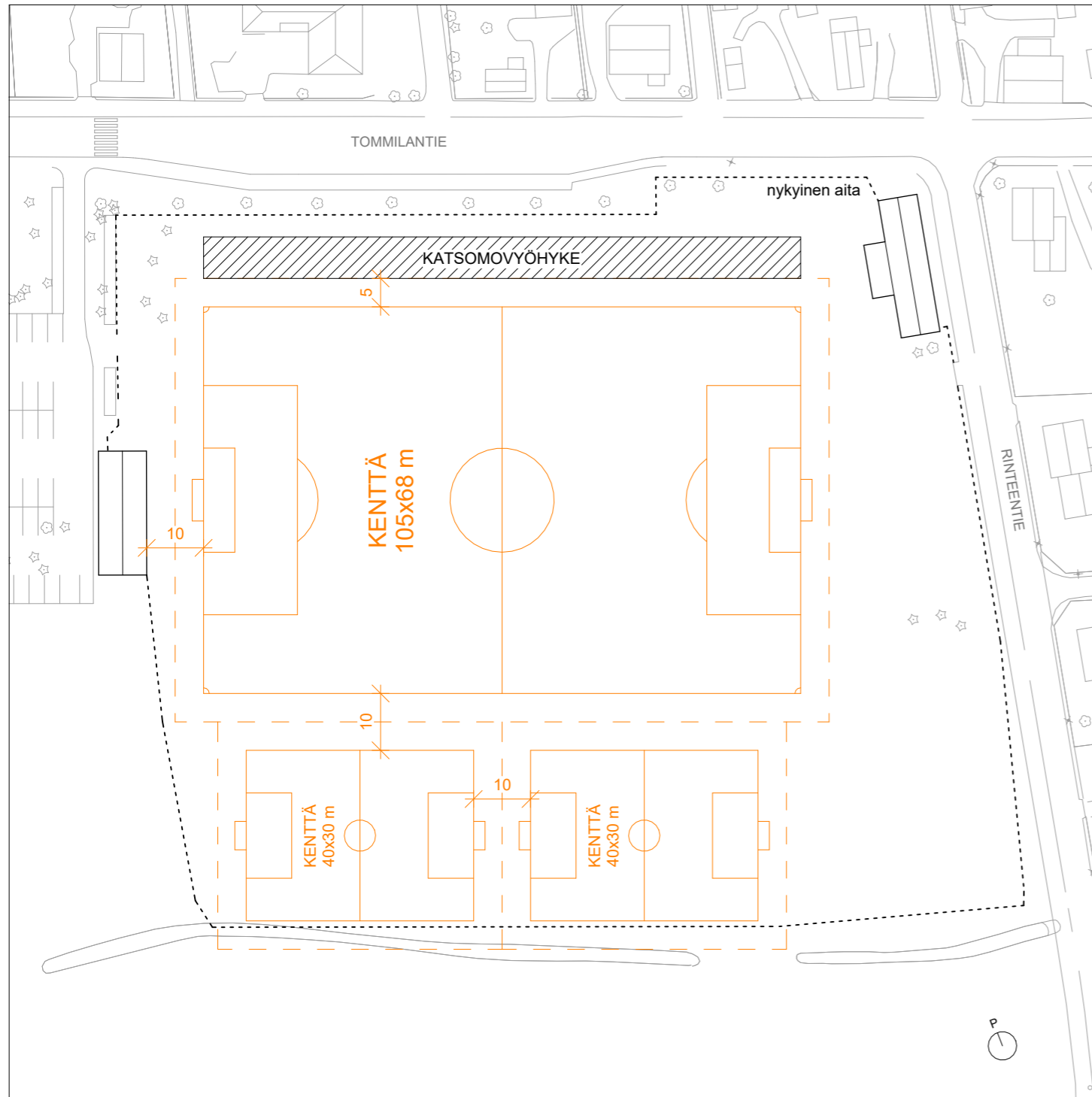


# KENTTIEN MITOITUSTARKASTELUJA



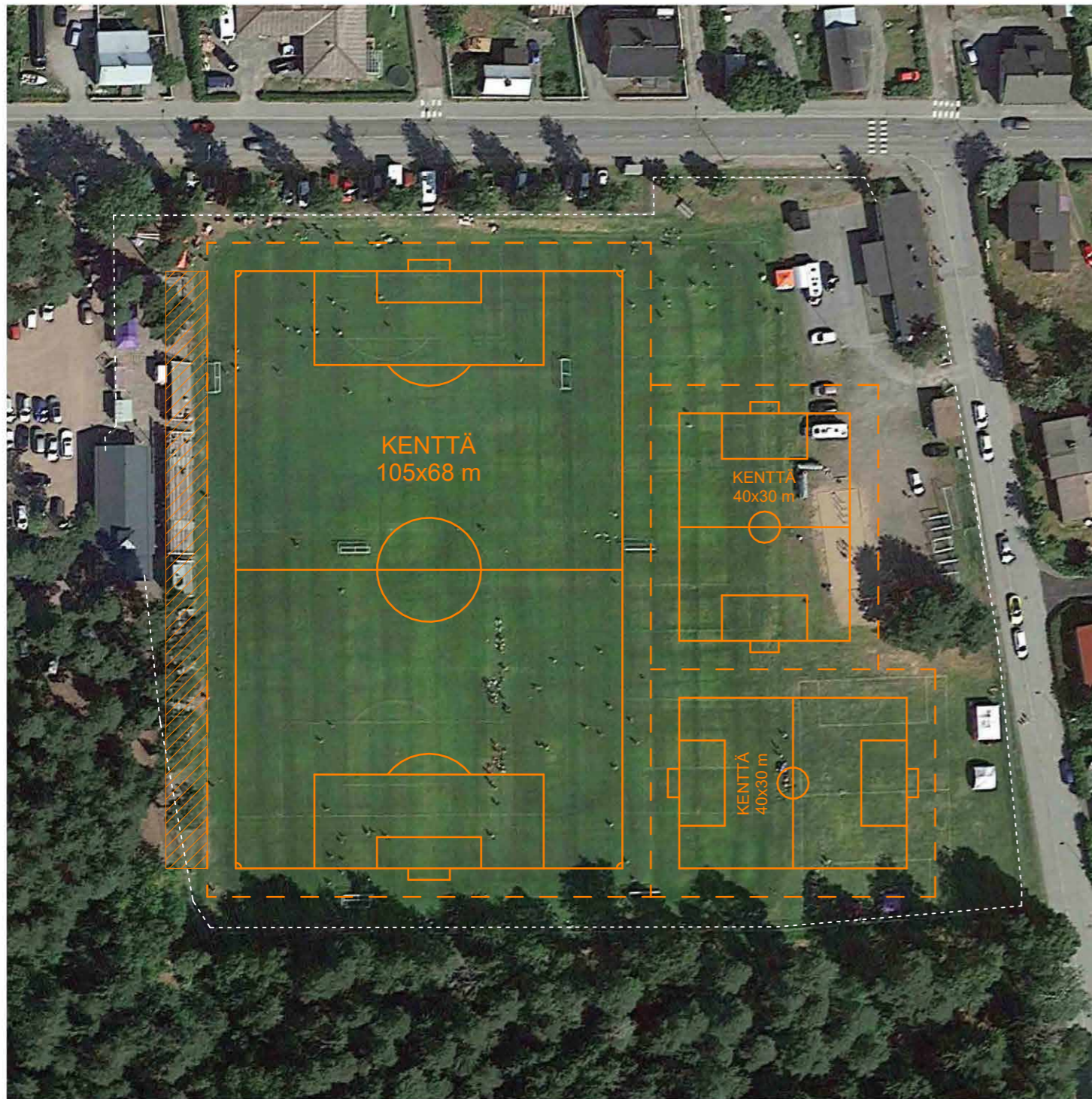


# KENTTIEN MITOITUSTARKASTELUJA



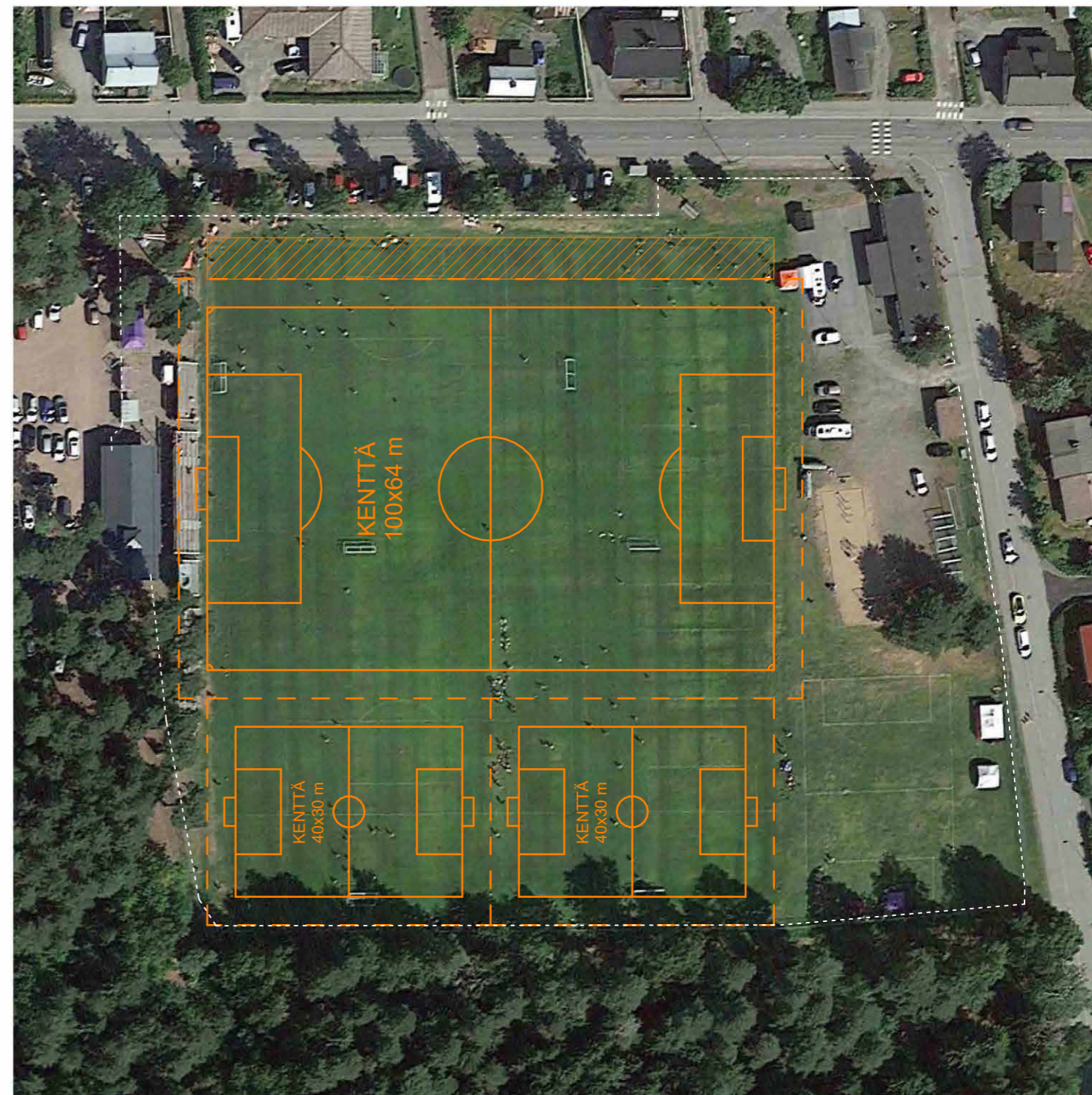


# KENTTIEN MITOITUSTARKASTELUJA





# KENTTIEN MITOITUSTARKASTELUJA

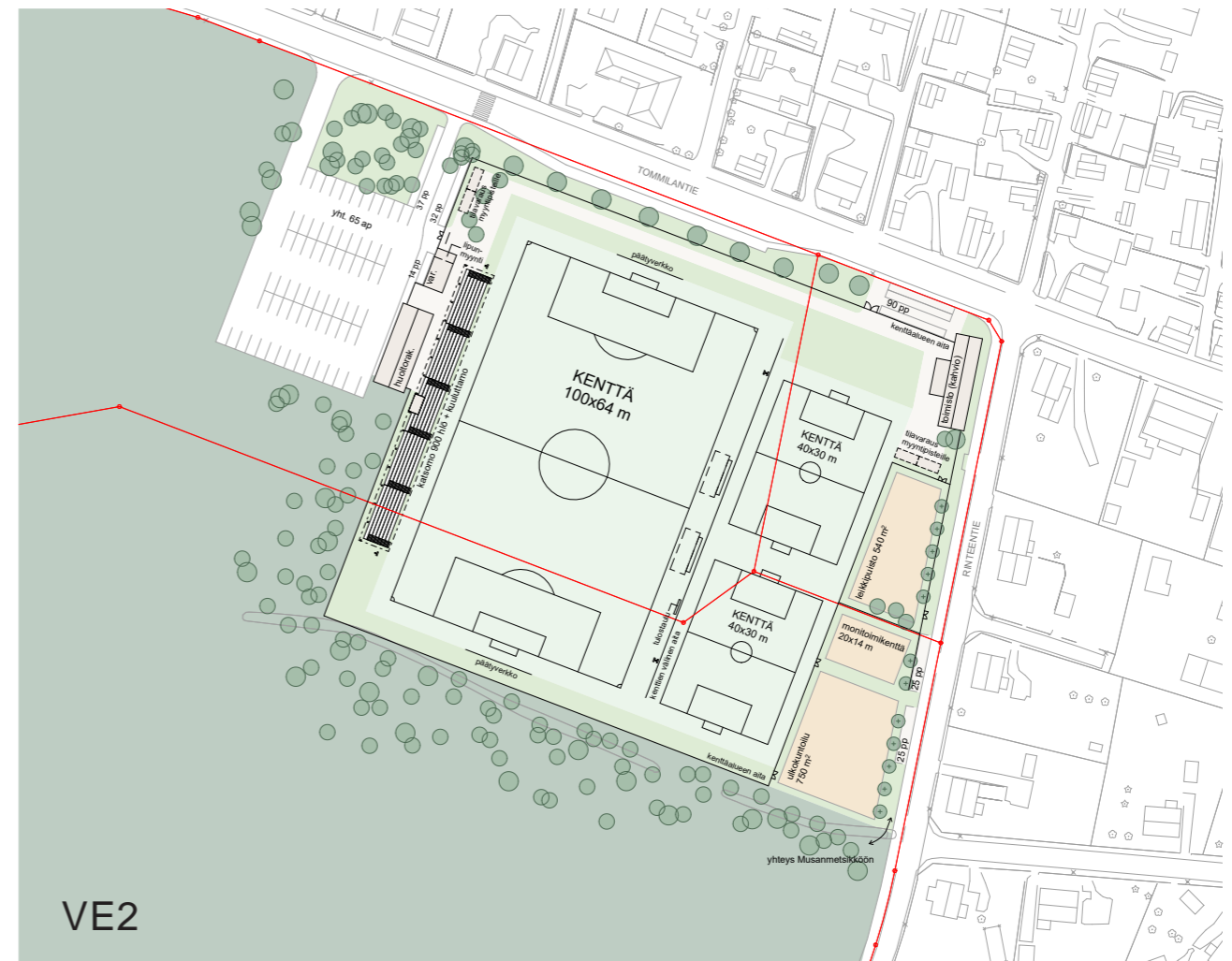




SUUNNITELMAVAIHTOEHDOT



VE1



VE2

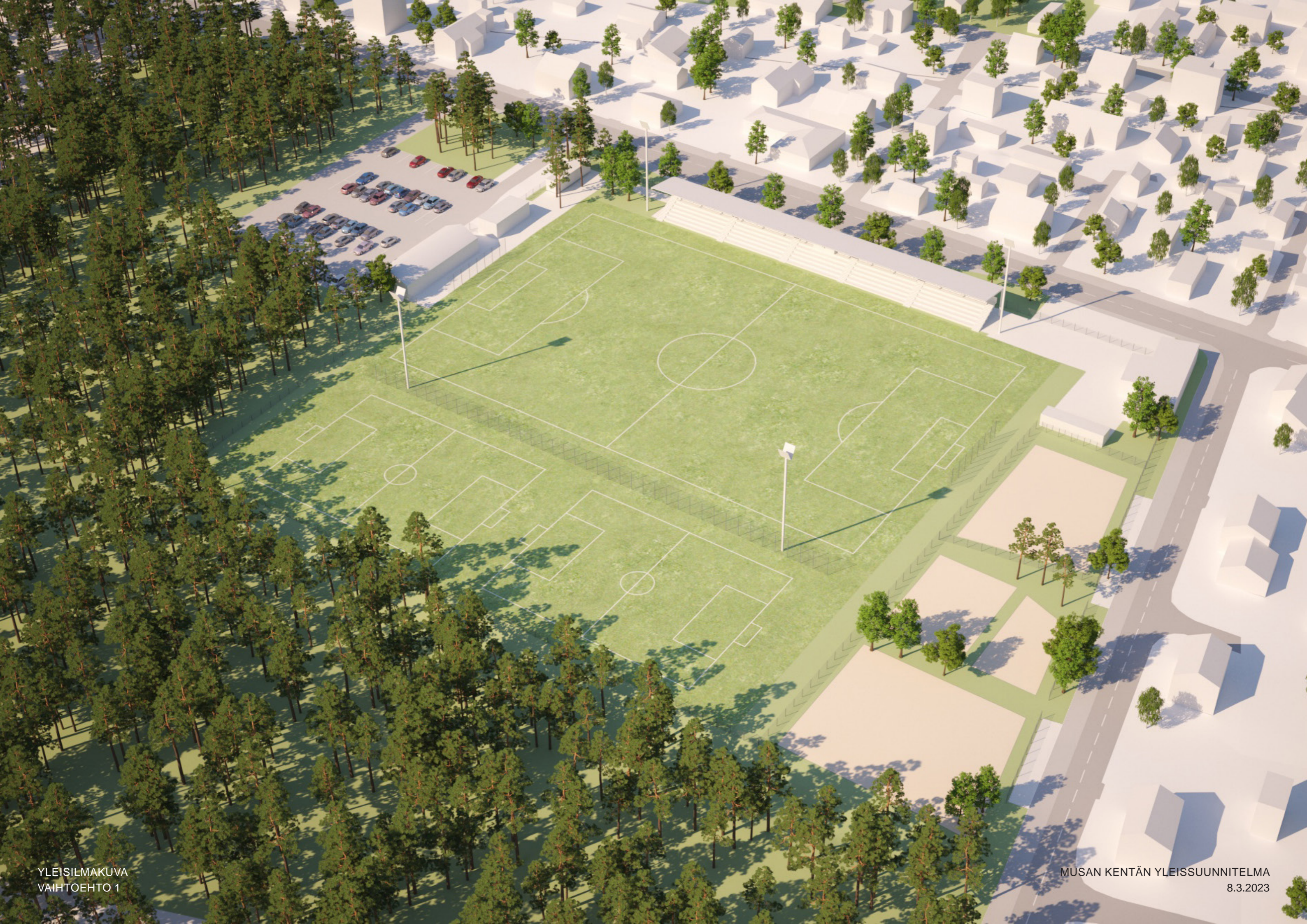




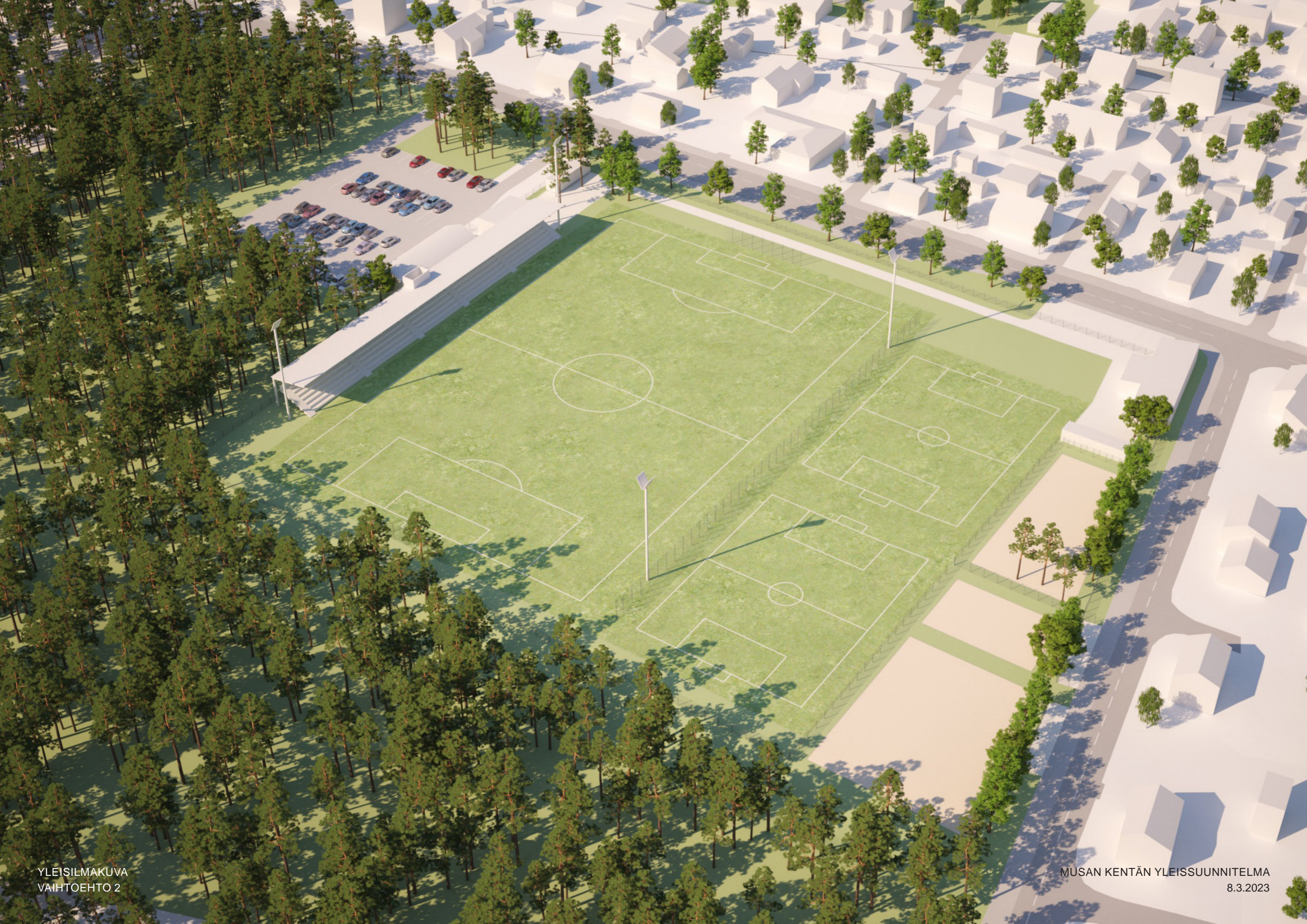




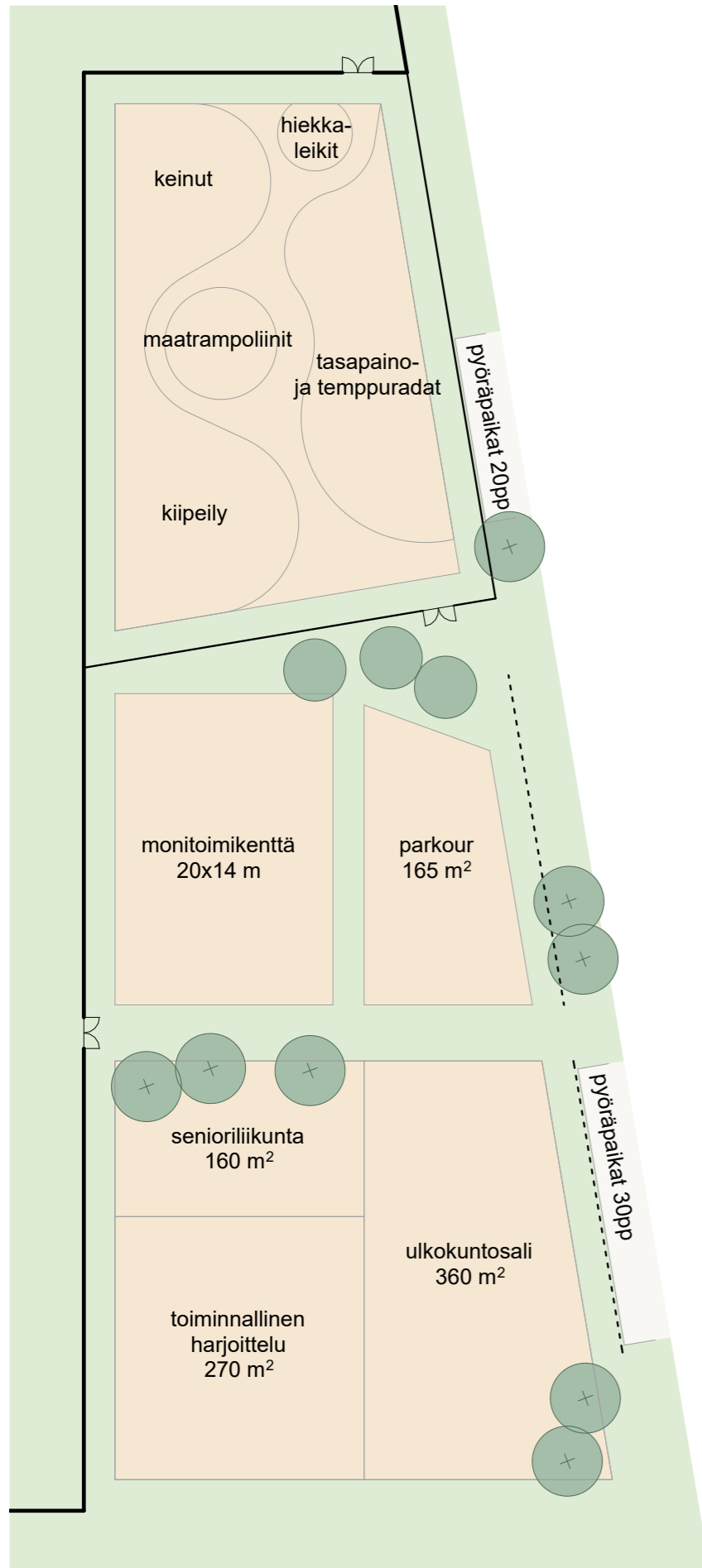












# LÄHILIIKUNTAPUISTO

sekä seuran että alueen asukkaiden käytössä



Myyrmäen Urheilupuisto, Vantaa, Loci Maisema-arkkitehdit Oy, kuva: Pyry Kantonen, [www.loci.fi](http://www.loci.fi) (kuva rajattu esitykseen)



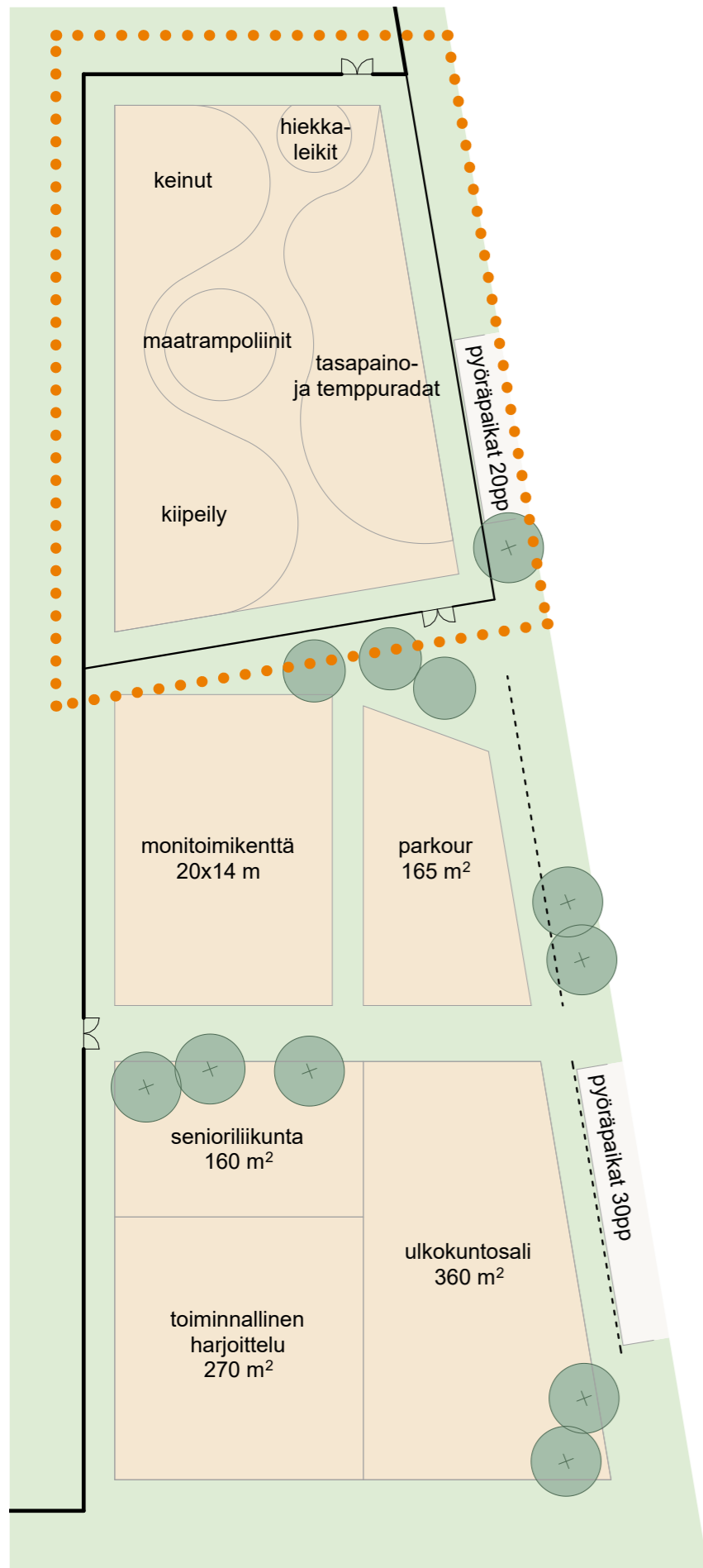
Park 'n' Play, Kööpenhamina, JAJA Architects, kuva: Rasmus Hjortshøj, [www.archdaily.com](http://www.archdaily.com) (kuva rajattu esitykseen)



Nikkilän sydän, Sipoo, ARK-house arkkitehdit Oy / Suniplan Systems Oy, [www.lappset.fi](http://www.lappset.fi)

(Kuvat esimerkkikuvia vastaavista kohteista)





Park 'n' Play, Kööpenhamina, JAJA Architects, kuva: Rasmus Hjortshøj, www.archdaily.com



www.kompan.com (kuva rajattu esitykseen)



www.kompan.com (kuva rajattu esitykseen)



Garden City Community Park, Richmond, BC, www.architizer.com (kuva rajattu esitykseen)



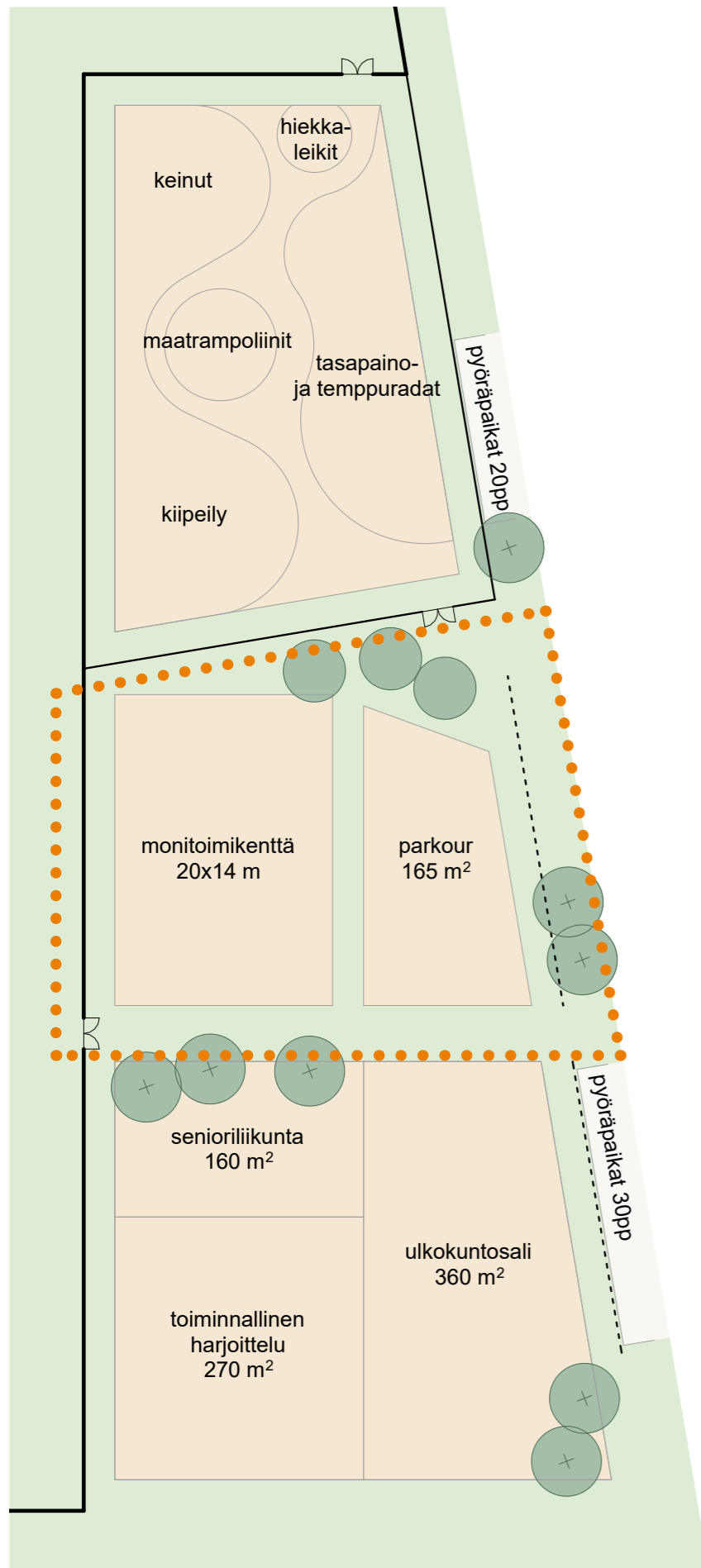
www.berliner-seilfabrik.com (kuva rajattu esitykseen)



www.lappset.fi (kuva rajattu esitykseen)

(Kuvat esimerkkikuvia vastaavista kohteista)





www.pentagonplay.co.uk



www.vepe.fi



www.vepe.fi (kuva rajattu esitykseen)



www.unisport.com (kuva rajattu esitykseen)



Gasverkstorget, Tukholma, Sweco, www.sweco.se (kuva rajattu esitykseen)



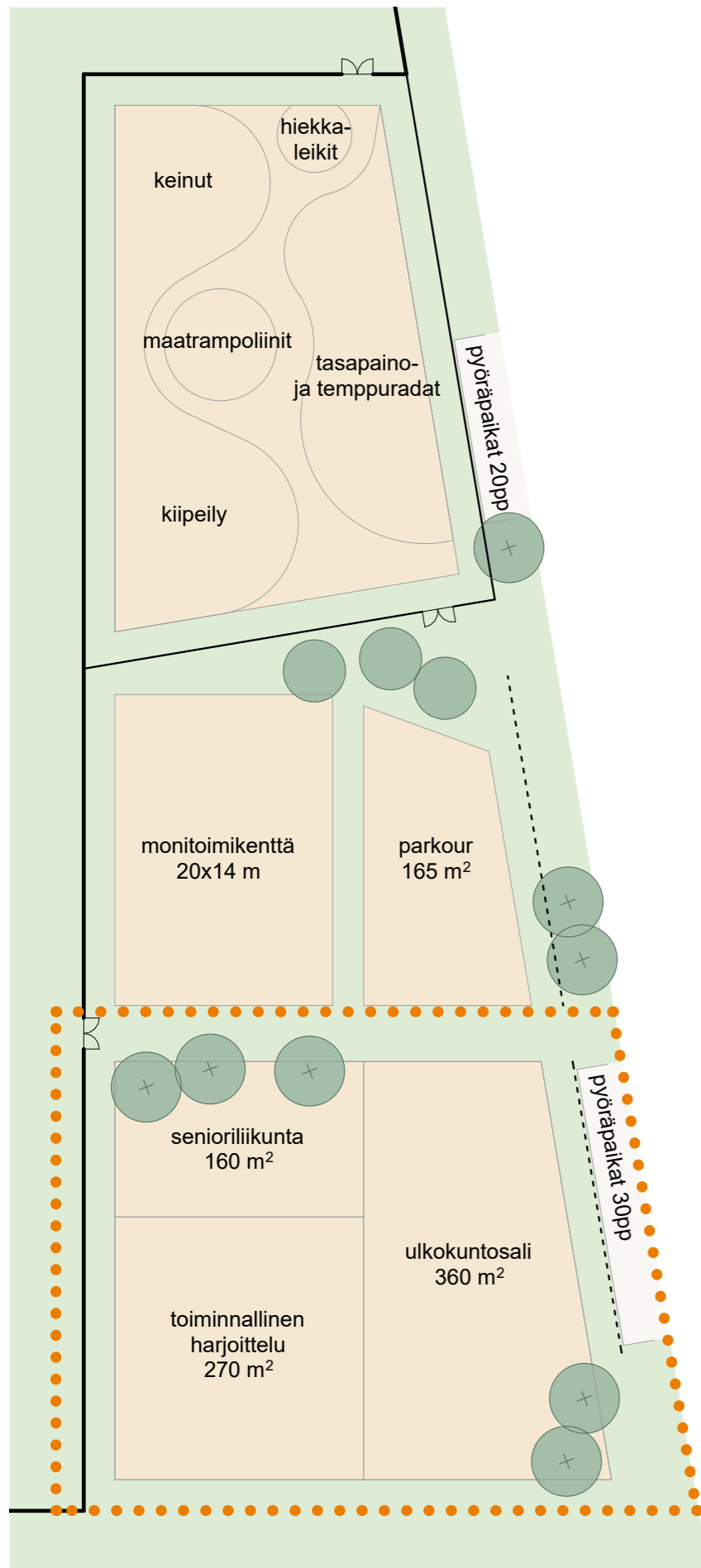
www.lappset.fi (kuva rajattu esitykseen)



www.lappset.fi

(Kuvat esimerkkikuvia vastaavista kohteista)





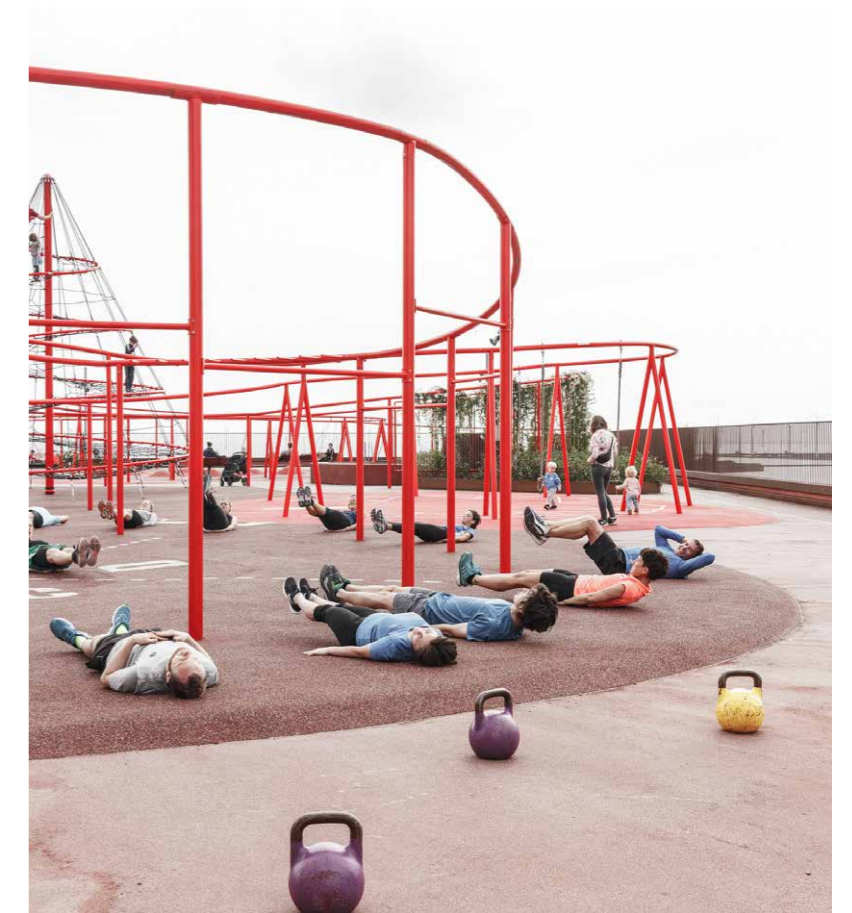
www.kompan.com (kuva rajattu esitykseen)



Lompoc High School, Lompoc, CA, kuva: Lompoc Record, www.gametime.com (kuva rajattu esitykseen)



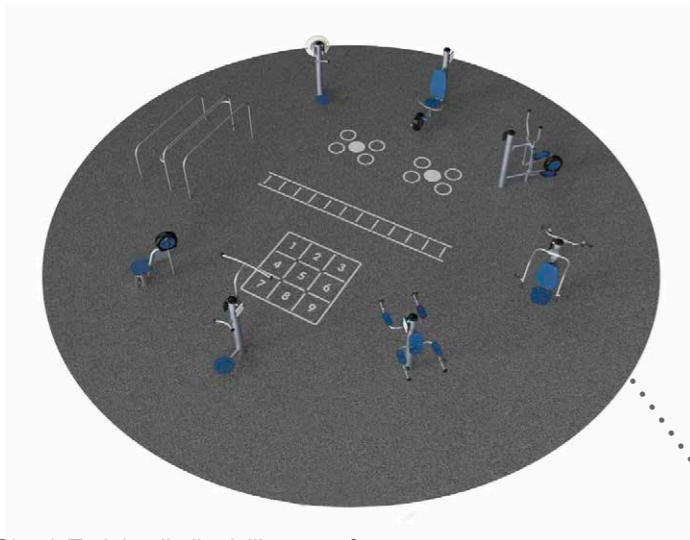
www.omastadi.hel.fi (kuva rajattu esitykseen)



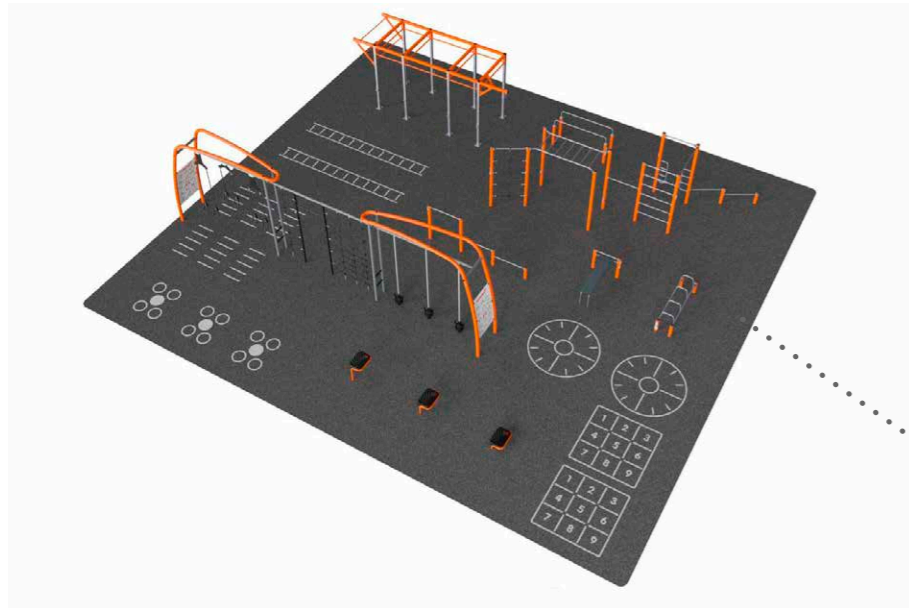
Park 'n' Play, Kööpenhamina, JAJA Architects, kuva: Rasmus Hjortshøj, www.archdaily.com (kuva rajattu esitykseen)

(Kuvat esimerkkikuvia vastaavista kohteista)





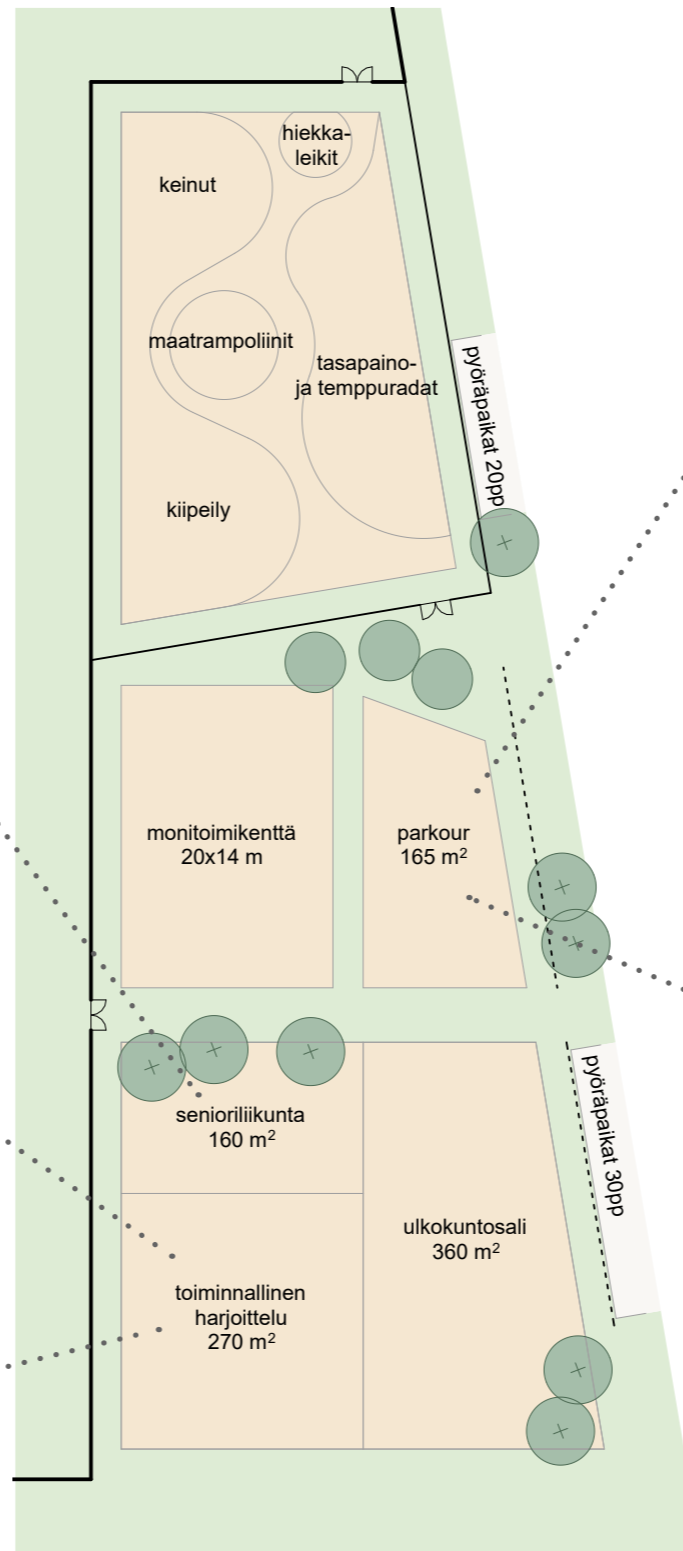
Kompan Circuit Training ikäihmisille 130 m<sup>2</sup>  
www.kompan.com



Kompan Cross Training, Circuit Training, Bootcamp, Street 260 m<sup>2</sup>  
www.kompan.com



Lappset Fitness Park M 290 m<sup>2</sup>  
www.lappset.fi



Lappset Parkour M 175 m<sup>2</sup>  
www.lappset.fi



Lappset Dash Parkour Spotti S1 110 m<sup>2</sup>  
www.lappset.fi

(Kuvat esimerkkikuvia vastaavista kohteista)

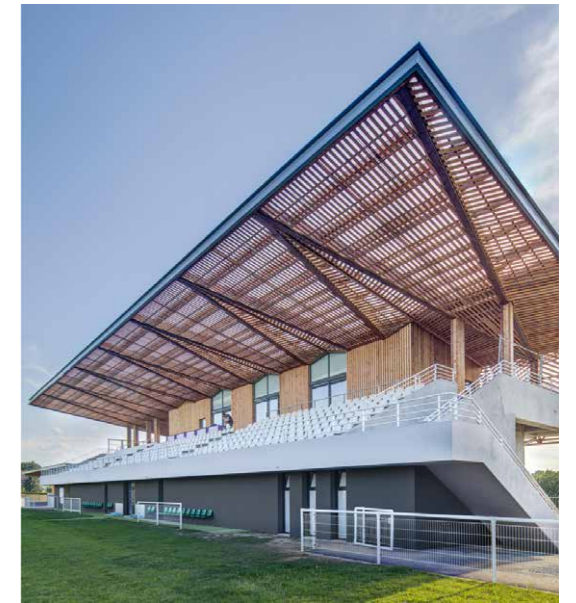




Eric Tweedale Stadium, Sydney, dwp / Northrop, [www.northrop.com.au](http://www.northrop.com.au)



Otanlahden pesäpallostadion, Rauma, [www.rauma.fi](http://www.rauma.fi) (kuva rajattu esitykseen)



Stade de Ger, Ger, Camborde Architectes, kuva: Xavier Dumoulin, [www.archdaily.com](http://www.archdaily.com) (kuva rajattu esitykseen)



Kokkolan keskuskenttä, Kokkola, Finn Stadion, [www.finnstadion.fi](http://www.finnstadion.fi) (kuva rajattu esitykseen)



Pärnu Rannastaadion, Pärnu, Kamp Arhitektid, kuva: Terje Ugandi, [www.archdaily.com](http://www.archdaily.com) (kuva rajattu esitykseen)



Campo Elola, Fuengirola, kuva: Lauri Heino, [www.pesis.fi](http://www.pesis.fi) (kuva rajattu esitykseen)

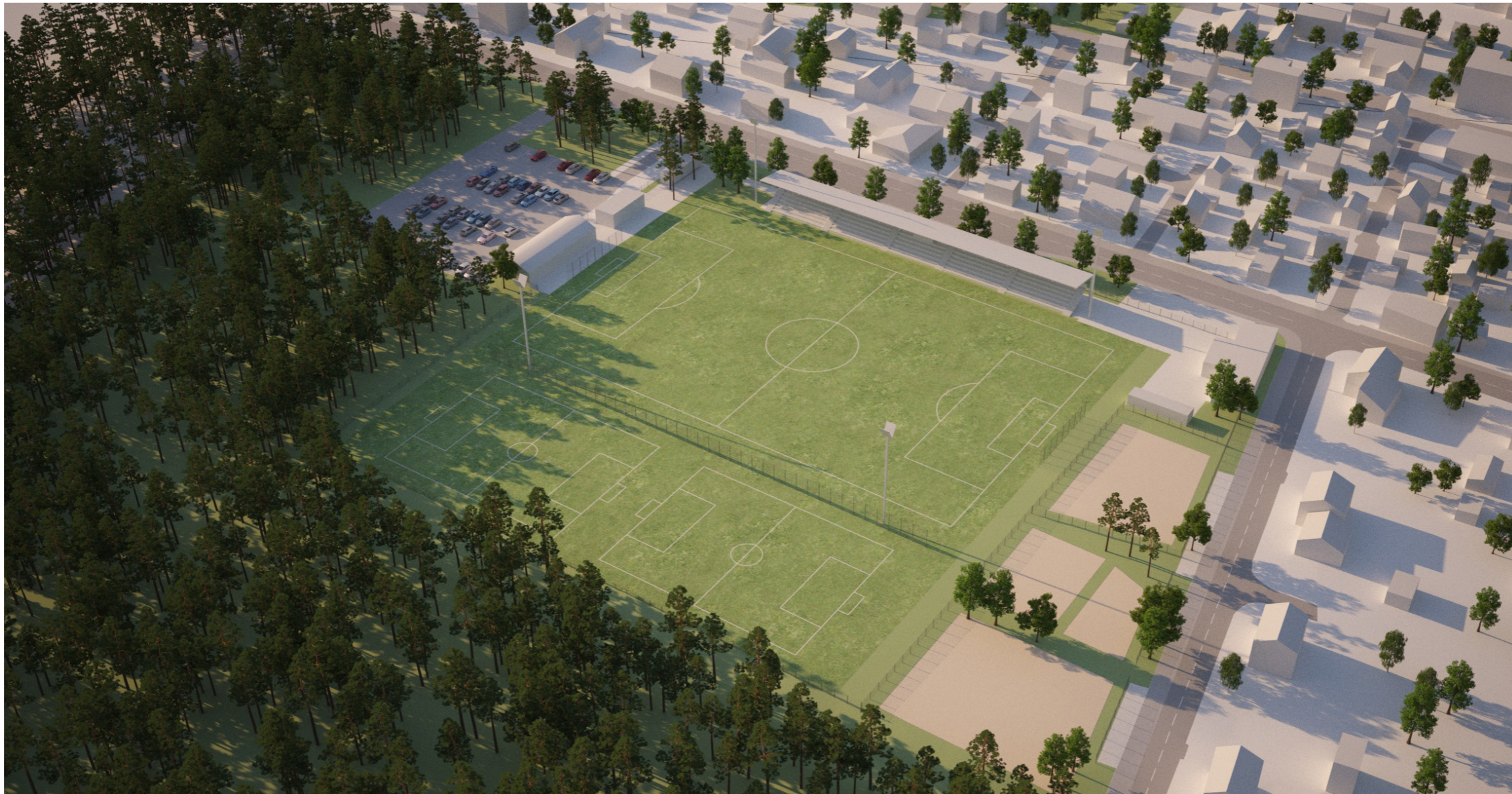




huhtikuu kello 18



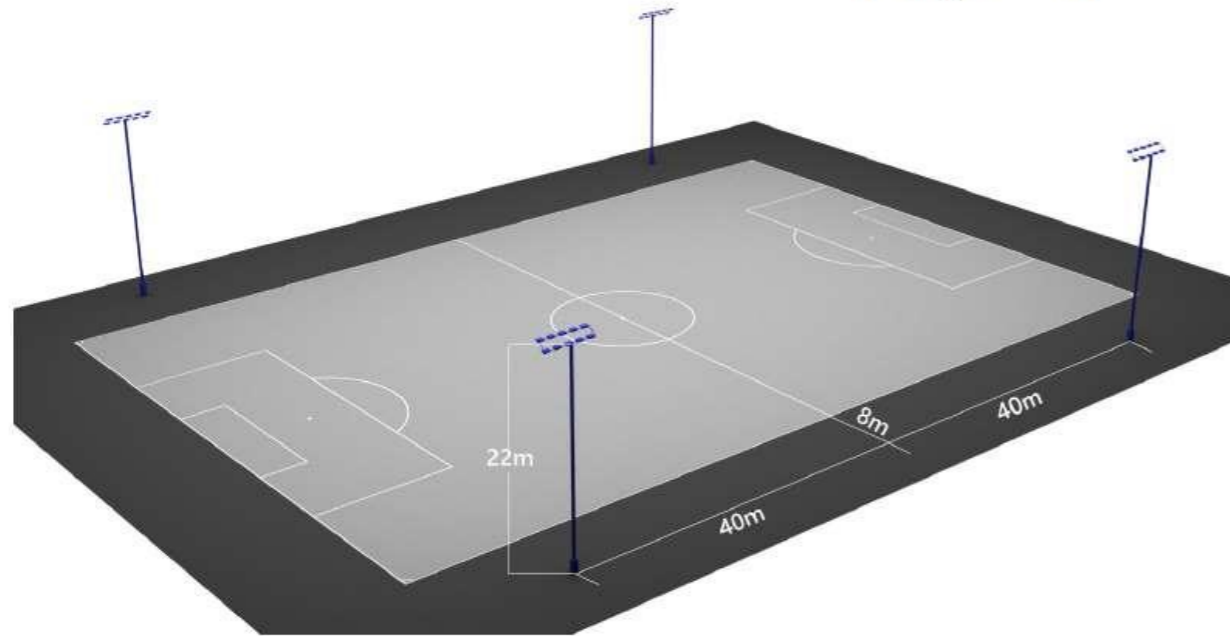
toukokuu kello 18



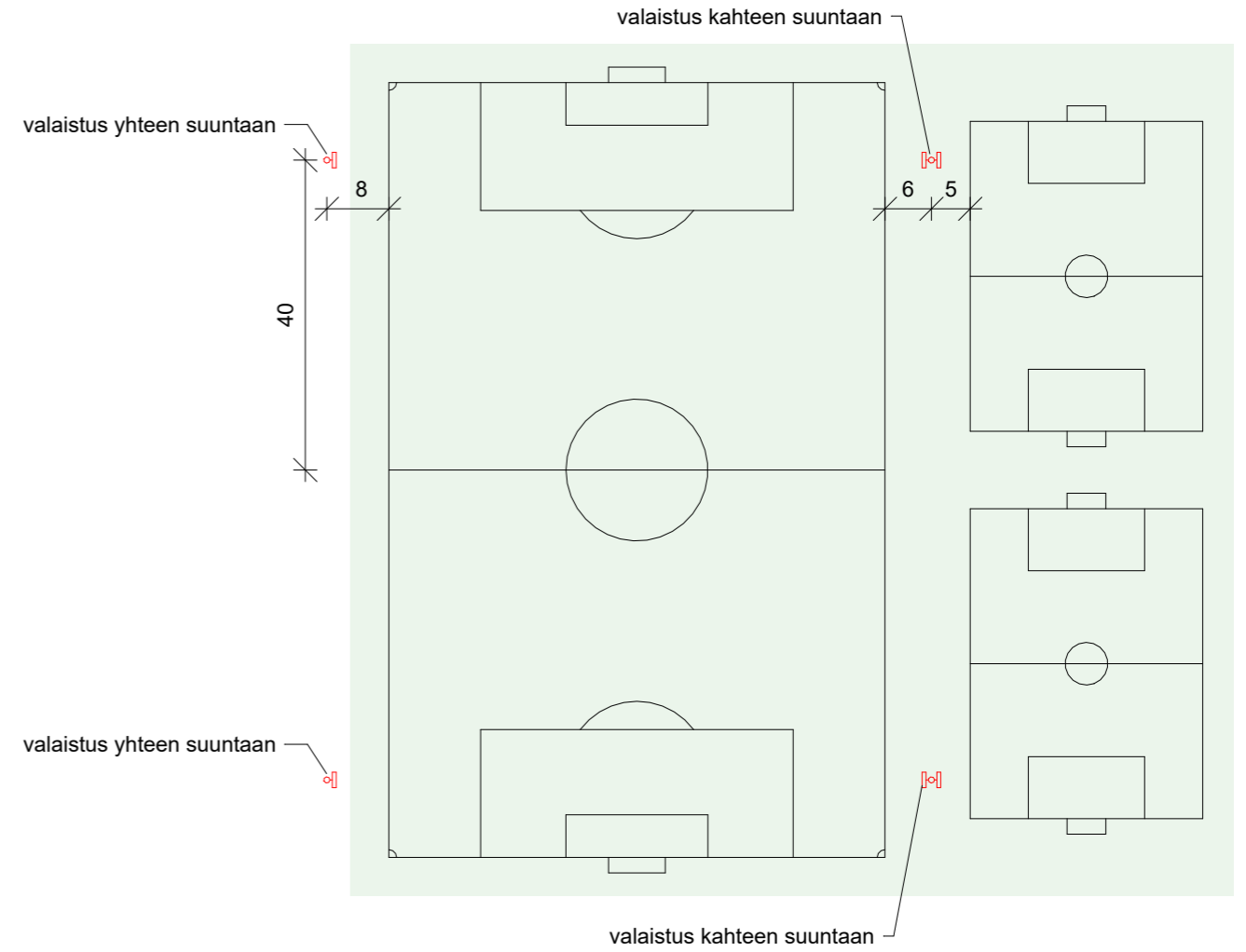
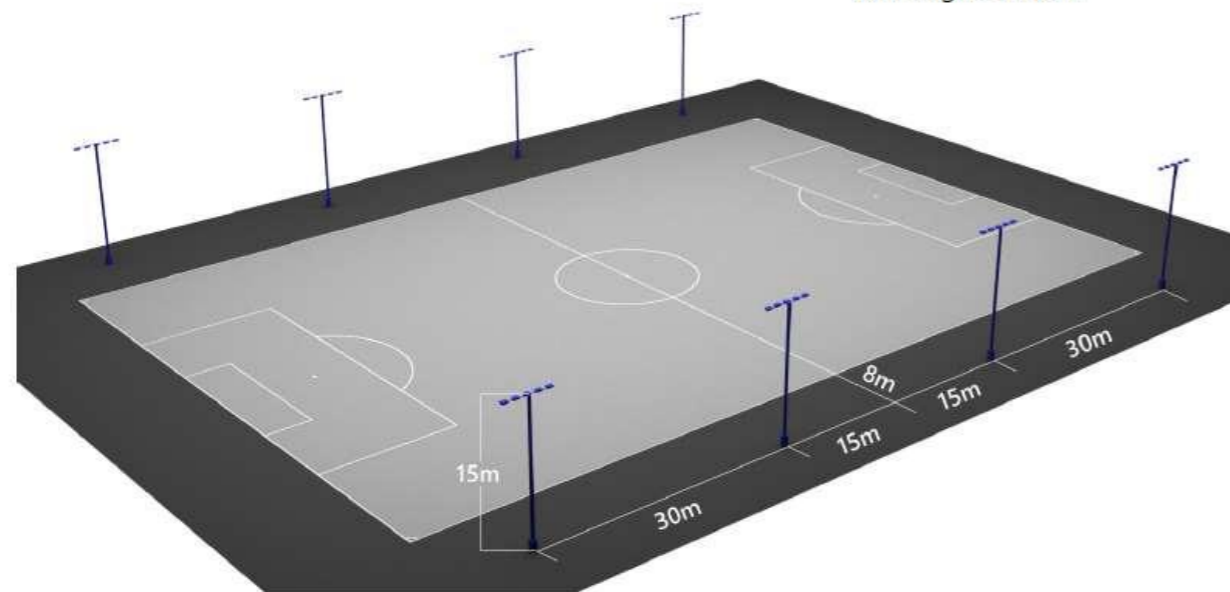
kesäkuu kello 18



Grade 2 – Match practise  
Eh > 500 lux  
4-pole system  
Pole height: 22-25m



Grade 2 – Match practise  
Eh > 500 lux  
8-pole system  
Pole height: 16-18m



ESIMERKKI STADIONVALAISIMESTA

ESIMERKKI ALUEVALAISIMESTA







# MUSAN KENTÄN YLEISSUUNNITELMALUONNOS

8.3.2023

ARKKITEHDIT MY