

# KYSELY JÄTEHUOLLON PALVELUISTA

## Yhteenveto vastauksista

Kyselyllä selvitettiin keväällä 2024 **kuntalaisten mielipiteitä** jätehuollon palveluiden tasosta. Kysely toteutettiin osana jätehuollon palvelutason määrittämisestä, jota laativat yhdessä Keräämö Oy ja Porin seudun jätehuoltojaosto toimialueellaan.



- Kysely oli vastattavissa aikavälillä 19.4. – 31.5.2024
- Toteutettiin verkkokyselynä
- Kysymyksiä kyselyssä oli 24 kpl
  - Kysymykset oli jaettu seitsemään eri osaan:
    1. Vastaaajan taustatiedot
    2. Lajitteluaktiivisuus
    3. Kierrätyspisteet
    4. Vaarallisten jätteiden vastaanotto
    5. Lajitteluasemat
    6. Lajitteluneuvonta ja tiedotus
    7. Jätehuollon kehittämisen arvot
- Vastauksia kyselyyn tuli 499 kpl
- Kyselyyn vastanneiden kesken arvottiin elokuvalippuja, joista on oltu yhteydessä suoraan voittajiin

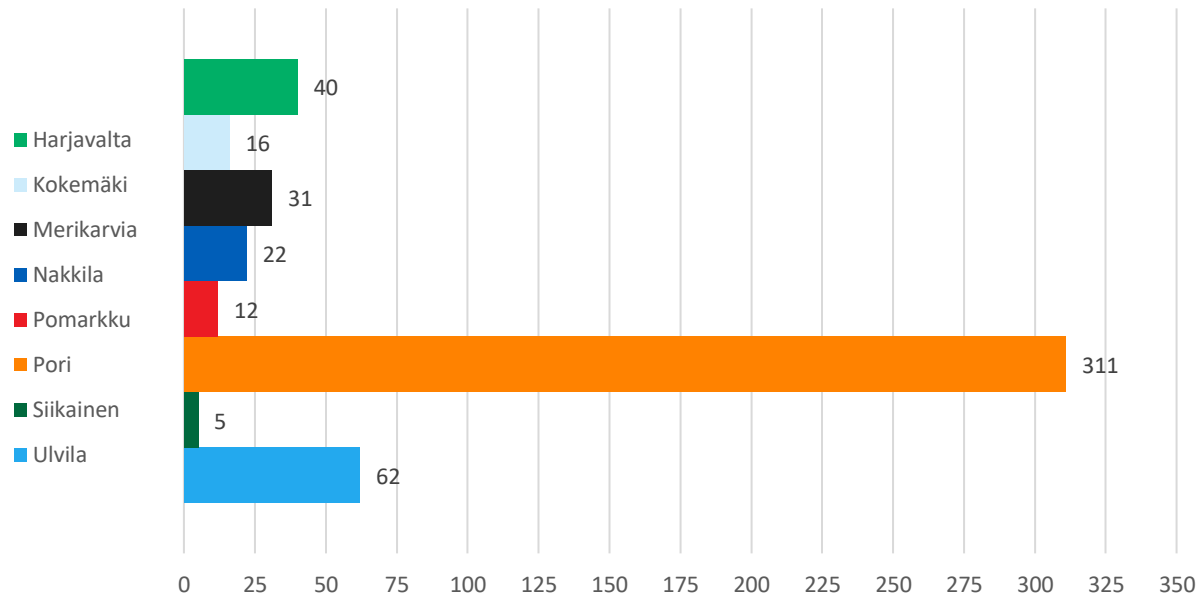
# **OSA 1**

## **Vastaajien taustatiedot**

# VASTAUKSIEN MÄÄRÄ KUNNITTAIN

Yli puolet,  
**62 %**  
vastauksista saapui  
Porista

Vastauksien määrä kunnittain



# ASUNTOJEN TYYPI JA SIJAINTI SEKÄ KOTITALOUKSIEN ASUKASMÄÄRÄ

Vastaajista

81 %

asuu taajamassa ja

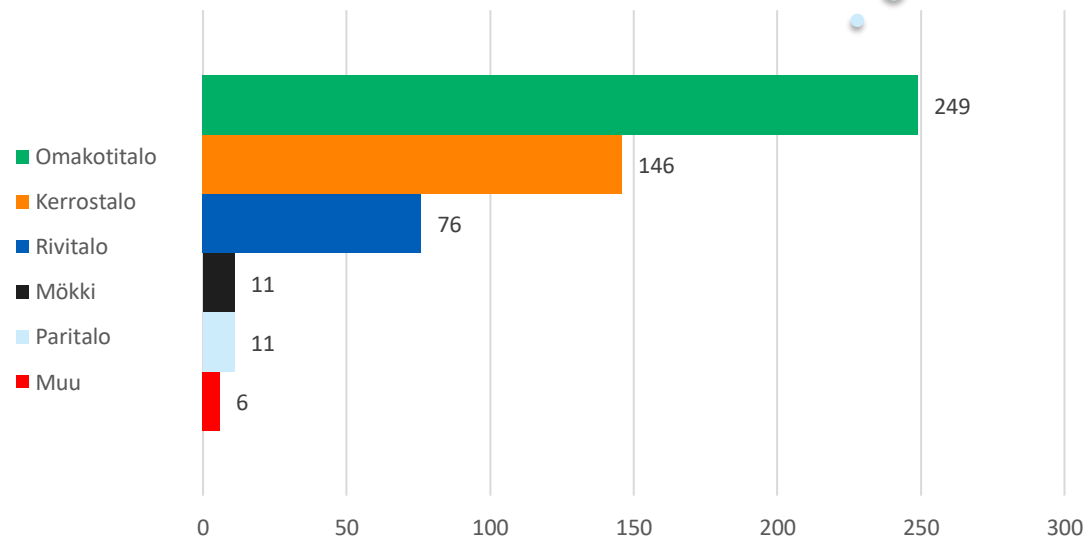
19 %

haja-asutusalueella.

Kotitalouksien asukasmäärä vaihteli 1-8 hlö/talous. Lisäksi mukana oli vastauksia, jotka koskivat taloyhtiöitä ja niissä oli ilmoitettu koko taloyhtiön asukasmäärä.

Lähes kaikki vastaukset koskevat vakituksessa asumisessa syntyvää jätettä.

Asuntotyyppi



# VASTAAJIEN IKÄ- JA SUKUPUOLIJAKAUMA (vastauksia 497)

Vastaajista

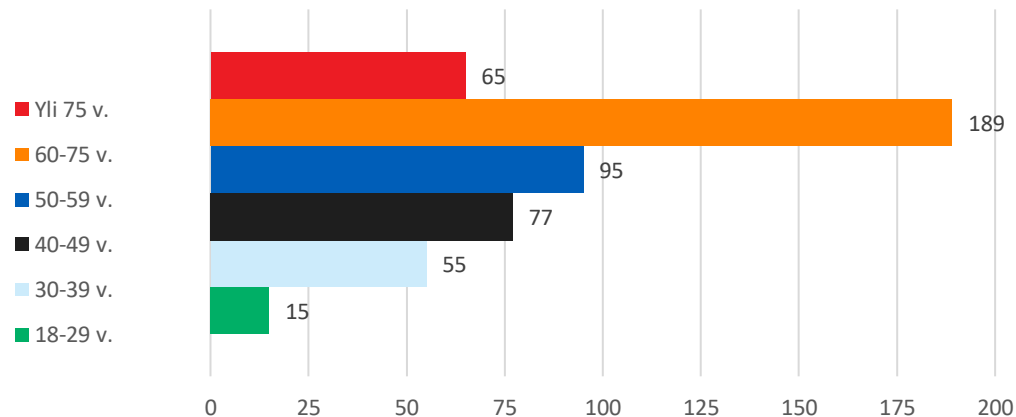
52 %

on naisia ja

45 %

miehiä. Vastaajista 3 % ei halunnut kertoa sukupuoltaan tai valitsi kohdan muu.

Vastaajien ikäjakauma



## OSA 2

# Vastaajien lajitteluaktiivisuus

Seuraavilla kysymyksillä selvitettiin vastaajien arviota omasta lajitteluaktiivisuudestaan. Lisäksi kysyttiin, mitkä tekijät motivoivat tai toisaalta estävät/hankaloittavat kotitalouden jätteiden lajittelua.

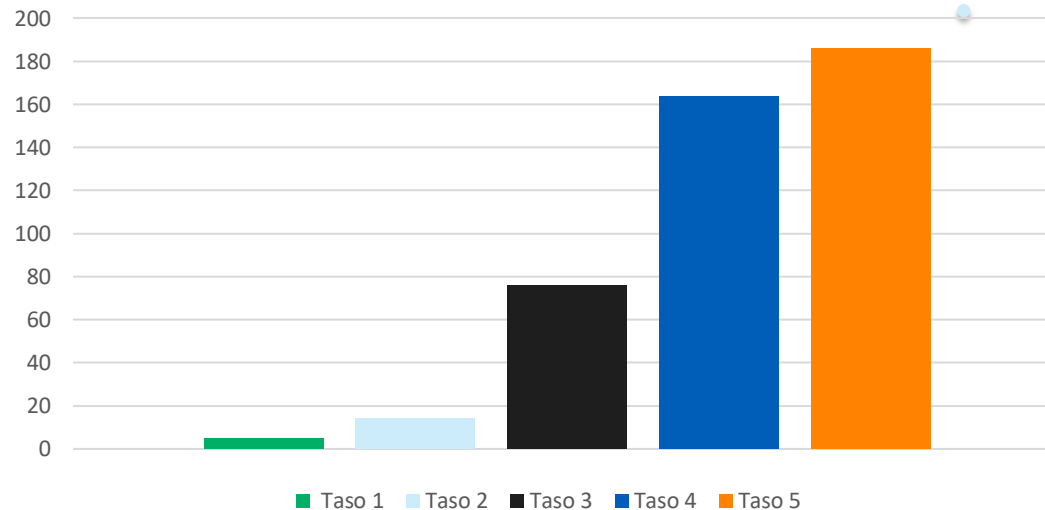
## VASTAAJIEN ARVIO ASTEIKOLLA 1 – 5, MITEN AKTIIVISIA LAJITTELIJOITA HE OVAT

Vastauksia 445 kpl.  
Lajitteluaktiivisuuden  
keskiarvo:

4,15

Kyselyyn ovat  
vastanneet selvästi  
aktiiviset lajittelijat

1 = en lajittele ollenkaan ... 5 = lajittelen kaiken mahdollisen





## TEKIJÄT, JOTKA PARHAITEN **MOTIVOIVAT** VASTAAJIA LAJITTELEMAAN KOTITALOUDEN JÄTTEET.

Vastauksia 499 kpl.  
Vastaajat voivat valita

1-3 kpl

Itselleen sopivaa  
vaihtoehtoa

■ Riittävän lähellä sijaitseva lajittelupiste,  
johon voi viedä kaikki kotitalouden  
hyötyjätteet

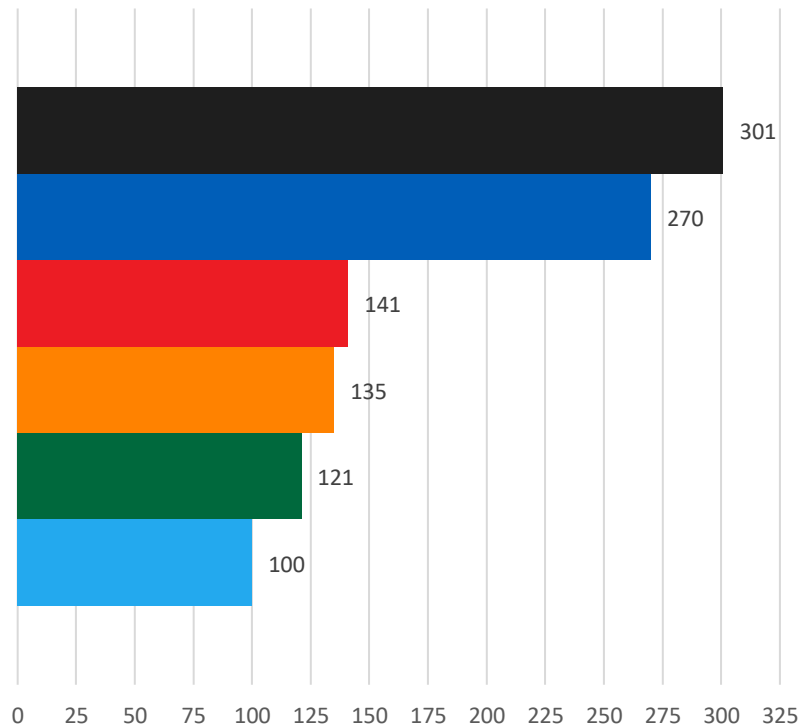
■ Lajittelun ympäristöhyödyt

■ Tieto lajittelun hyödyistä ja siitä, että  
miten ja missä lajiteltuja jätejakeita  
hyödynnetään

■ Riittävä tila jätteiden lajitteluun  
keittiössä/asunnossa

■ Hyvät lajitteluohjeet ja saatavilla oleva  
lajitteluneuvonta

■ Hinnoittelu, joka kannustaa lajitteluun



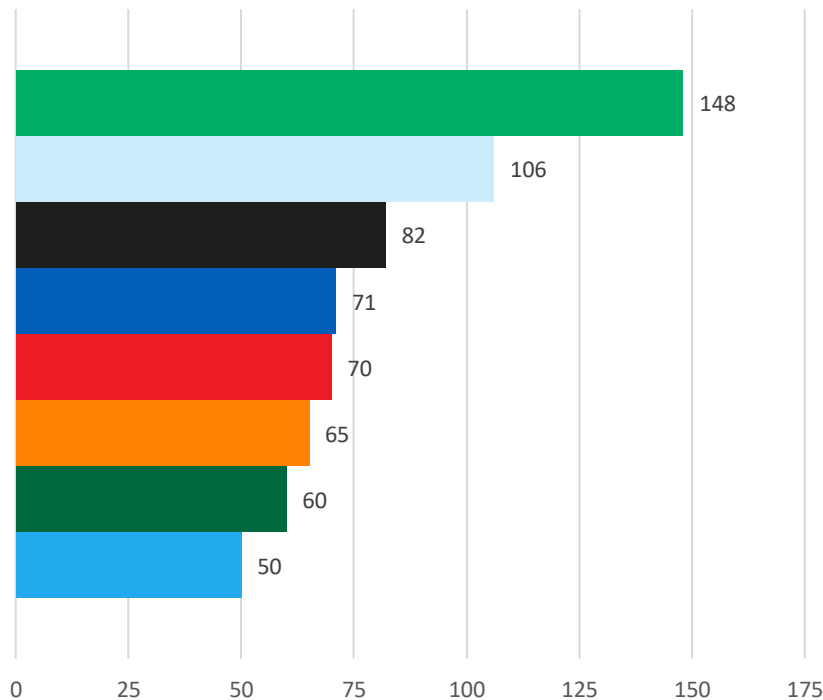
# TEKIJÄT, JOTKA ENITEN HANKALOITTAVAT TAI ESTÄVÄT VASTAAJIA LAJITTELEMASTA KOTITALOUDEN JÄTTEITÄ

Vastauksia 499 kpl.  
Vastaajat voivat valita

1-3 kpl

Itselleen sopivaa  
vaihtoehtoa

- Jätteiden säilytys kotona on hankalaa
- Väärin lajitellut jätteet jätetilan tai lajittelupisteen astioissa
- En viitsi puhdistaa kierrätettäviä pakkauksia
- Keräyspaikalle on liian pitkä matka
- Kotitaloudessani syntyy lajiteltavia jätteitä liian vähän
- Muu
- Tiedon puute, miten jätteet pitäisi lajitella
- Kotipihassa ei ole astioita eri jätejakeille



# OSA 3

## Kierrätyspisteet

Kierrätyspisteillä tarkoitetaan kotitalouksien käyttöön järjestettyjä hyötyjätteiden alueellisia keräyspisteitä. Hyötyjätteitä ovat lasi-, metalli-, kartonki- ja muovipakkausjätteet sekä keräyspaperi.

Alueen kierrätyspisteitä ylläpitävät joko Keräämö Oy, Suomen Pakkauskierrätys RINKI Oy, tai Suomen Keräystuote Oy. Kyselyssä pystyi antamaan palautetta mistä tahansa kierrätyspisteestä huolimatta siitä, mikä taho sitä ylläpitää.

# KIERRÄTYSPISTEIDEN HYÖDYNTÄMINEN JA MIELIPITEET NIISTÄ

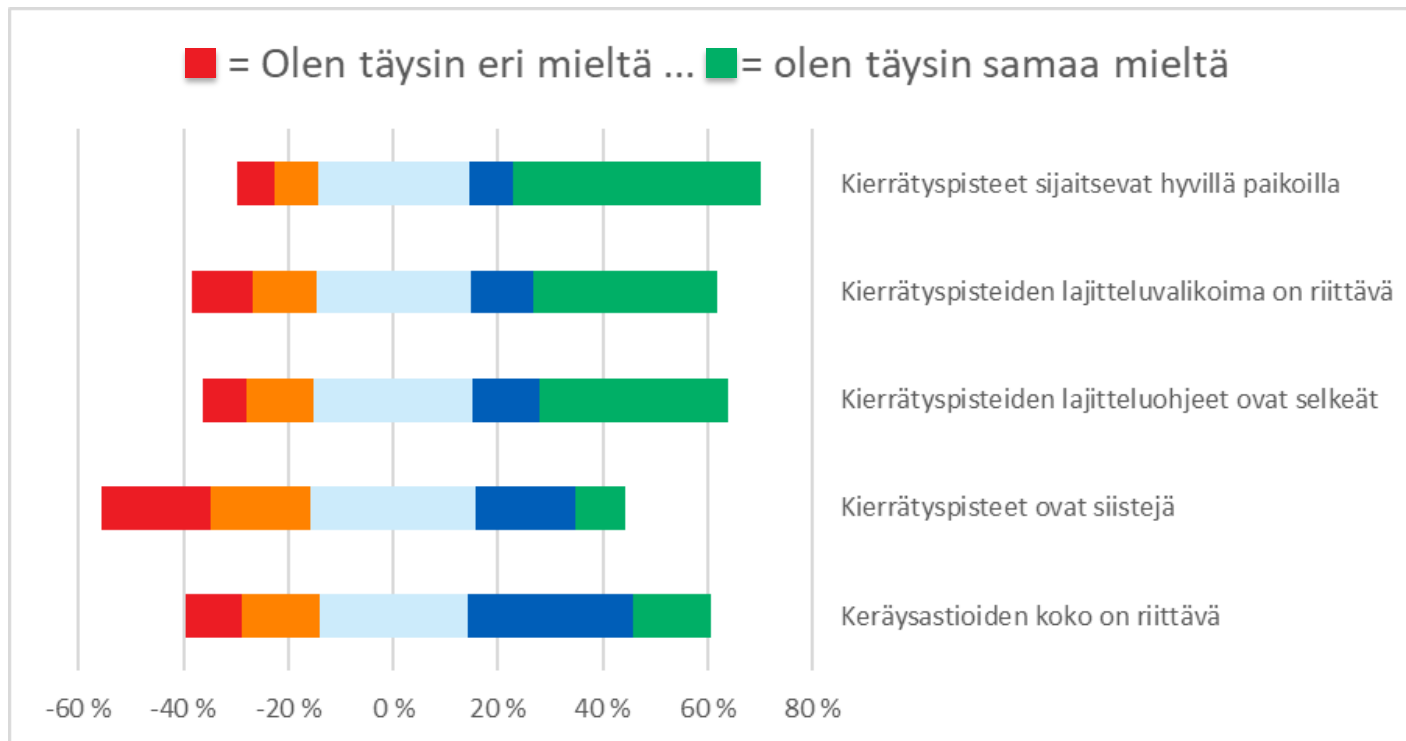
Vastaajista (495 kpl)

68 %

Kertoo hyödyntävänsä yleisiä kierrätyspisteitä ja

30 %

käyttää taloyhtiöiden jäteastioita. Vastaajista 2 % ei lajittele jätteitä.



# VAPAA PALAUTE KIERRÄTYSPISTEISTÄ

Vastauksia 129 kpl

Osa palautteista koskee  
**Rinki-ekopisteitä**,  
joita ylläpitää Suomen  
Pakkauskierrätys RINKI  
Oy. Keräämö Oy ylläpitää  
Rinki-verkosta  
täydentäviä  
kierrätyspisteitä.

Kierrätyspisteiden vapaa palaute -osiossa annettujen palautteiden aiheita:

- Lajittelupisteiden **siisteys ja rakenteiden kunto**. Lisäksi kommentoitiin mm. kierrätyspisteille jätetyistä **sinne kuulumattomista jätteistä**.
- Lajittelupisteiden **jäteastioiden koko, määrä tai tyhjennysväli**: astiat ovat usein täynnä ja aiheuttavat ympäristön roskaantumista.
- **Muovipakkausten keräysastioiden** puuttuminen ja sijainti vain isommilla kierrätyspisteillä.
- Lajittelupisteiden **sijainti** tai paikkaehdotukset uudelle lajittelupisteelle
- Parannusehdotukset kierrätyspisteiden **lajitteluohjeisiin**
- Yleisesti jätehuollon järjestämiseen tai tiettyihin jätteisiin liittyvät palautteet ja kysymykset

# OSA 4

## Vaarallisten jätteiden vastaanotto

Jokaisessa kunnassa on yksi tai useampi keräyspaikka vaarallisille jätteille.  
Osa pisteistä on kiinteitä ja osassa pysähtyy säännöllisesti keräysauto.

# VAARALLISEN JÄTTEEN KERÄYKSEN HYÖDYNTÄMINEN JA MIELIPITEET KERÄYSPAIKOISTA

Vastaajista (494 kpl)

40 %

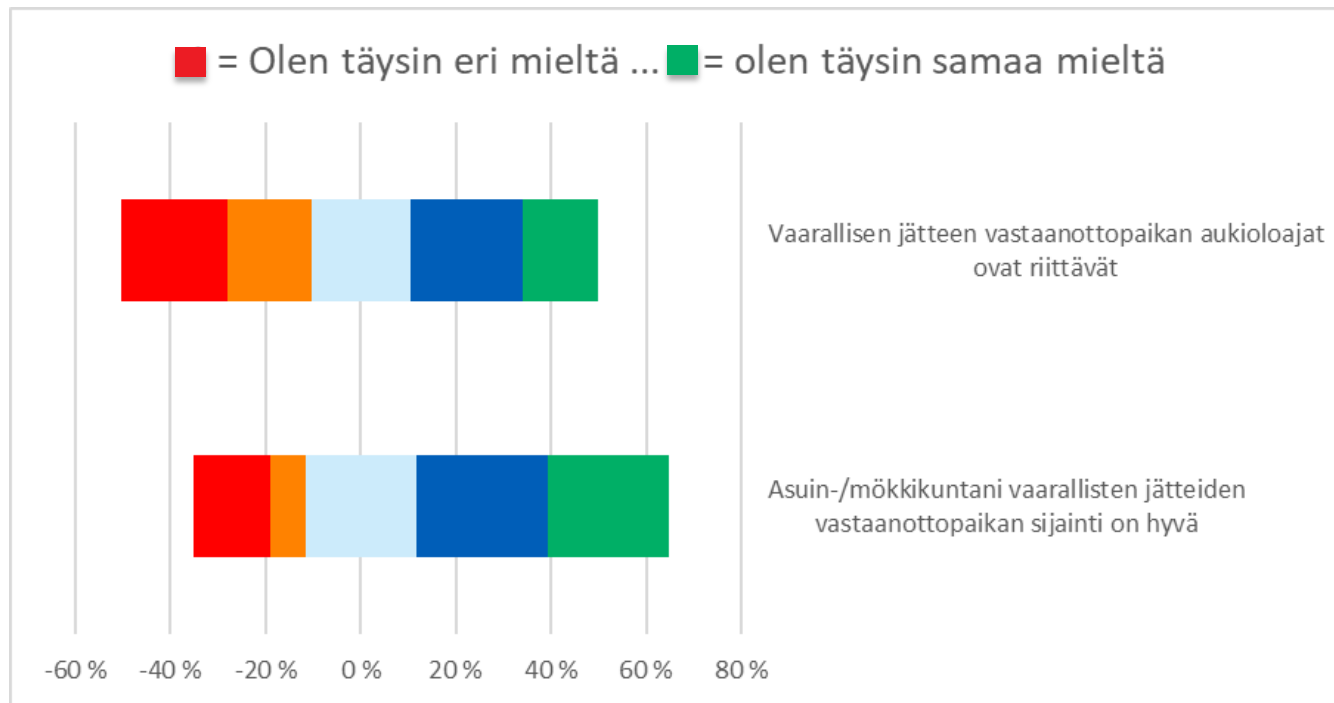
on hyödyntänyt viimeisen vuoden aikana vaarallisen jätteen keräystä ja

55 %

kertoo ettei ole ollut tarvetta. Vastaajista

5 %

ei tiedä, minne vaarallisia jätteitä voisi viedä.



# VAPAA PALAUTE VAARALLISEN JÄTTEEN VASTAANOTTOPAIKOISTA

Vastauksia

45 kpl

Osa palautteista koskee  
kiertävää keräystä

ja osa  
kiinteitä  
vastaanottopaikkoja

Vaarallisen jätteen vastaanoton vapaa palaute -osiossa annettujen palautteiden aiheita:

- Kiinteiden keräyspaikkojen laajempi **aukiolo** tai kiertävän keräyksen kertojen lisääminen
- **Sijaintiin** liittyvät palautteet, esimerkiksi liian kaukana sijaitseva vastaanottopaikka tai ehdotukset uusille paikoille
- Lisää **tiedotusta** vastaanottopaikoista ja niiden aukiolosta tai kiertävän keräyksen aikataulusta
- **Positiivinen palaute** vaarallisen jätteen vastaanottopaikoista ja kiertävästä keräyksestä



# OSA 5

## Lajitteluasemat

Keräämön toimialueelle suunnitellaan perustettavaksi uusia lajitteluasemia ja kyselyssä selvitettiin toiveita jäteasemapalveluihin liittyen.

Keräämön nykyiset lajitteluasemat sijaitsevat Porissa Tiiliruukissa ja Merikarvialla Krookassa. Lisäksi jätteitä vastaanotetaan Hangassuon jätekeskuksessa. Niillä otetaan vastaan mm. sekajätteitä, hyötyjätteitä, vaarallisia jätteitä sekä sähkö- ja elektroniikkaromua.

# VASTAAJIEN TOIVEET LAJITTELUASEMIEN SIJAINTIIN JA AUKIOLOAIKOKIIN

Vastaajista

77 %

kertoo, että 5-10 km olisi sopiva matka jätteiden lajitteluasemalle kotoa mitattuna.

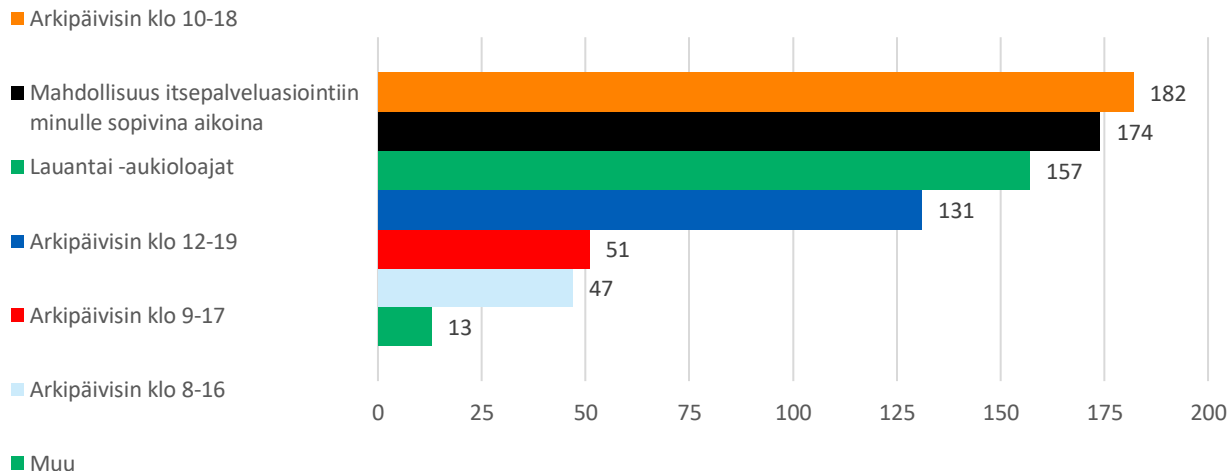
14%

on sitä mieltä, että 10-20 km on sopiva matka-



■ 5-10 km ■ 10-20 km  
■ 20-30 km ■ Muu

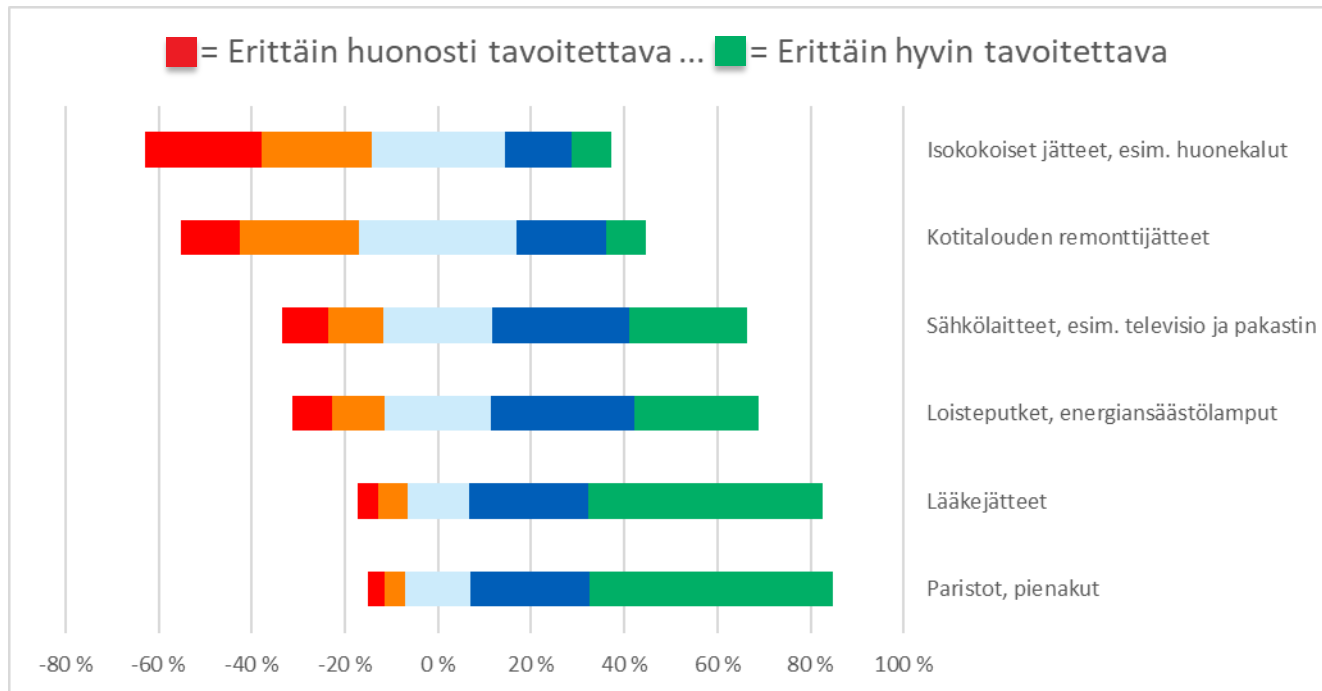
## Vastaajille sopivimmat lajitteluasemien aukioloajat



# PALAUTE KAAVIOSSA MAINITTUJEN JÄTTEIDEN VASTAANOTTOPISTEIDEN TAVOITETTAVUUDESTA

Kysymykseen vastaajia

484 kpl



# VAPAA PALAUTE LAJITTELUASEMISTA

Vastauksia

101 kpl

Lajitteluasemien vapaa palaute -osiossa annettujen palautteiden aiheita:

- Eniten kommentteja tuli **sijaintiin** ja **aukioloaikoihin** liittyen. Kommenteissa oli sijaintitoiveita uudelle lajitteluasemalle ja aukioloaikoihin toivottiin lisäyksiä
- **Tiedotus** ja **lajitteluohjeet** varsinkin isojen jätteiden tai isojen jäte-erien vastaanotosta lajitteluasemilla
- Jätteiden vastaanoton **hinnat**
- **Kiitokset** lajitteluasemista
- Yleisesti jätehuollon järjestämiseen tai tiettyihin jätteisiin liittyviä toiveita

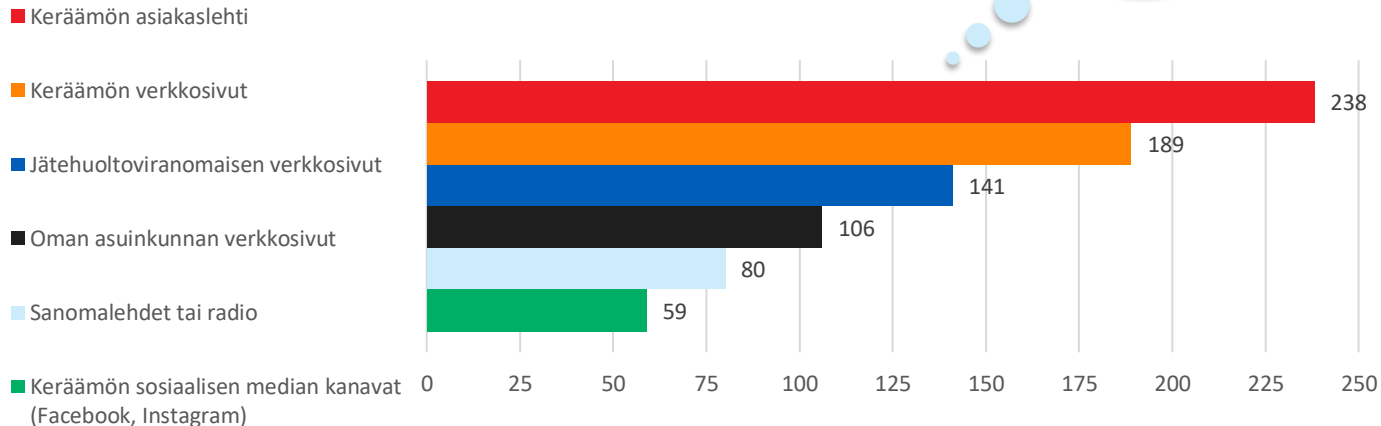
# **OSA 6**

## **Lajitteluneuvonta ja tiedotus**

# TÄRKEIMMÄT TIEDONLÄHTEET, JOISTA VASTAAJAT ETSIVÄT TIETOA JÄTEHUOLLOSTA JA JÄTTEIDEN LAJITTELUSTA

Vastauksia 499 kpl.

Vastaajat voivat valita  
1-3 kpl  
Itselleen sopivaa  
vaihtoehtoa



# OSA 7

## Jätehuollon kehittämisen arvot

Seuraavilla kysymyksillä selvitettiin, mitkä ovat vastaajien mielestä tärkeimmät arvot ja painopisteet, jotka huomioiden jätehuoltoa tulisi kehittää.

# VASTAAJIEN MIELESTÄ TÄRKEIMMÄT JÄTEHUOLLON KEHITTÄMISEN ARVOT

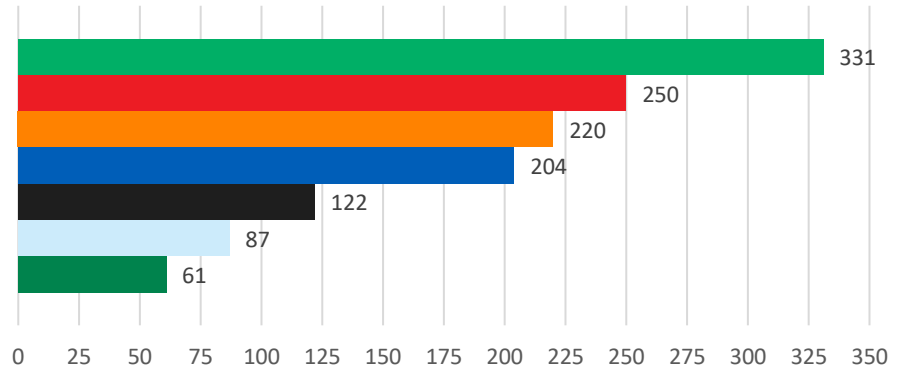
Vastauksia 499 kpl.

Vastaajat voivat  
valita

1-3 kpl

Itselleen sopivaa  
vaihtoehtoa

- Helppo saavutettavuus
- Ympäristövastuullisuus
- Palvelun edullisuus
- Asiakaslähtöisyys
- Tehokkuus
- Joustavuus
- Turvallisuus





# VASTAAJIEN MIELESTÄ JÄTEHUOLLON KEHITTÄMISEN TÄRKEIMMÄT PAINOPISTEET

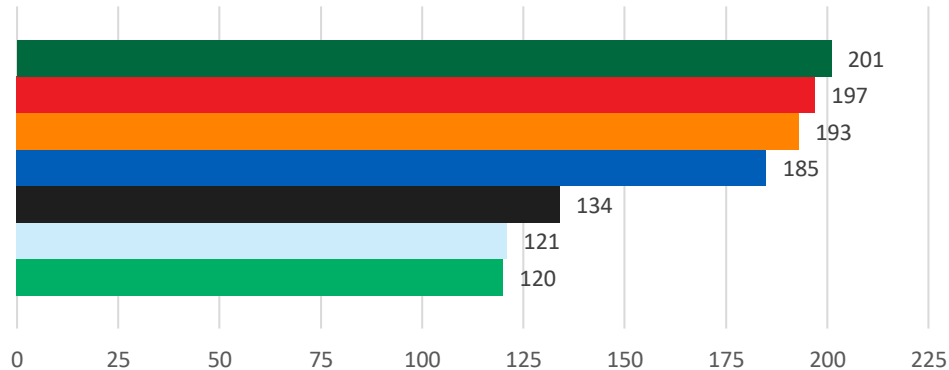
Vastauksia 499 kpl.

Vastaajat voivat  
valita

1-3 kpl

Itselleen sopivaa  
vaihtoehtoa

- Tuotteiden ja materiaalien uudelleenkäytön edistäminen
- Kattavat ja monipuoliset jätehuollon palvelut
- Jätteen määrän vähentäminen
- Kierrätysasteen nostaminen ja jätteiden lajittelun tehostaminen
- Jätteistä aiheutuvien haittojen ehkäisy ja vähentäminen
- Neuvonnan ja viestinnän lisääminen
- Ympäristökasvatukseen panostaminen



# TULOSTEN HYÖDYNTÄMINEN

Kiitos kaikille vastaajille!

Kyselyn vastuksia hyödynnetään jätehuollon eri osa-alueiden kehittämistarpeiden arvioinnissa.

Kysely toteutettiin osana jätehuollon palvelutason määrittämisestä, jossa määritellään, mitä jätehuollon palveluita toiminta-alueella tarjotaan ja kuinka niitä jatkossa kehitetään.