



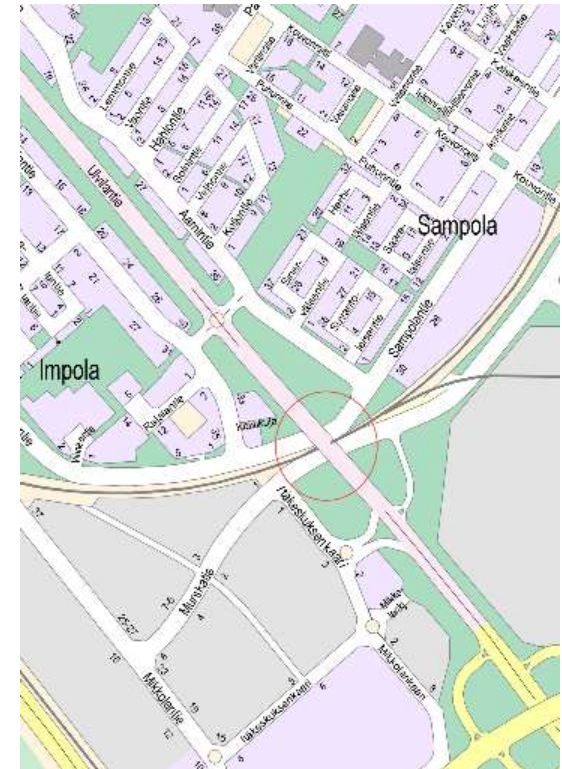
**PORI**

# Impolan ylikulkusillan yleissuunnitelma

Vuorovaikutustilaisuus 26.2.2025  
Sanna Välimäki, investointipäällikkö

# Impolan ylikulkusilta

- Ulvilantiellä, Mikkolan, Sampolan ja Impolan risteämiskohdassa
- Käyttöönotto 1967
- Kattava peruskorjaus tehty 1993-94 ja ylläpitokorjaus vuonna 2011
- Nopeusrajoitus 50 km/h
- Liikennemäärä touko-kesäkuun vaihteessa vuonna 2023 oli enimmillään noin 15 000 ajoneuvoa/vrk. Mittausajankohtana raskaan liikenteen osuus oli 3,8% ja pitkien ajoneuvojen osuus 1,8%.
- Ulvilantie ja Ulvilantien alittava Mastojentie ovat täydentävää ERIKU-reittiä (6 X 6 X 35 m)



# Siltatarkastukset

- Yleistarkastus tehtiin 2019
- Erikoistarkastus tehtiin 2020
- Vuonna 2021 tehtiin lisätutkimuksia yläpintaan sekä kantavuustutkimus
- Tarkastuksen johtopäätöksenä sillan on todettu vaativan täydellisen peruskorjauksen elinkaaren jatkamiseksi
- Tutkimusten perusteella sillalle tulisi asettaa 60 tonnin painorajoitus (ajoneuvon kokonaismassa)
- Yli 76 tonnin erikoiskuljetuksille ei ole enää myönnetty lupia



**T-6028**

**IMPOLAN**

**YLIKULKUSILTA**

**ERIKOISTARKASTUS-  
RAPORTTI**



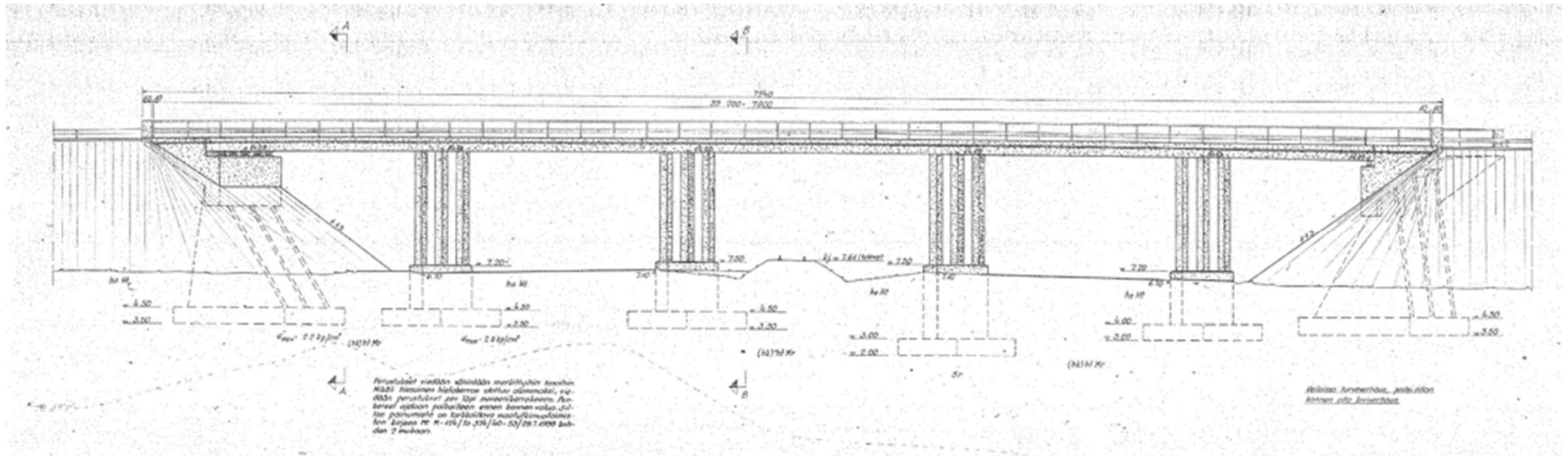
**RAMBOLL**

# Nykytila

- Impolan ylikulkusilta (T-6028) on viisiaukkoinen teräsbetoninen jatkuva laattasilta, jonka jännepituuudet ovat 12 + 15 + 16,5 + 15 + 12 m.
- Reunimmaisten jänteiden ali kulkee kevyenliikenteenväylät ja toiseksi reunimmaisten jänteiden alla kulkee kaksikaistaiset kadut, Mastojentie ja Sampolantie.
- Keskimmäisen jänteen ali kulkee sähköistämätön yhden raiteen rautatie.
- Sillan hyödyllinen leveys on 13 m ja ylittävä väylä on kaksikaistainen Ulvilantie.
- Impolan ylikulkusilta on perustettu teräsbetonisilla maatuilla ja neljällä välituella kantavan moreenin varaan.



# Nykytila





# Jalankulkijoiden ja pyöräilijöiden tasoristeykset

- Ulvilantien suuntaisesti kulkeva kevyen liikenteen väylä on seudullinen pyöräilyn pääväylä Porin ja Ulvilan välillä. Jalankulku- ja pyöräväylä risteää tasossa radan kanssa.
- Molemmissa tasoristeyksessä on sattunut ainakin yksi vakavaan henkilövahinkoon johtanut liikenneonnettomuus 10 vuoden aikana
- Turvallisuuden parantamisesta on tehty ainakin yksi valtuustoaloite vuona 2019
- Tasoristeysten turvallisuuden parantamisesta on neuvoteltu Väyläviraston kanssa vuodesta 2015 lähtien
- Junia kulkee radalla noin 4-5 päivässä, nopeusrajoitus on 20 km/h
- Tolppatien tasoristeyksessä on noin 1000 ylitystä/kesäarkipäivä
- Ojantien tasoristeyksessä on noin 900 ylitystä/kesäarkipäivä



# Mastojentien tasoristeyksen turvalaitos

- Kaupungin hoidossa
- Kuntokartoitus tehty 2023
- Elinkaarensa päässä
- Varaosia nykyiseen turvalaitokseen ei ole enää saatavissa



# Vuoropuhelua vaihtoehtoista ja tavoitteista

- Asiaa esiteltiin tekniselle lautakunnalle syksyllä 2022 ja 18.2.2025
- Asiaa esiteltiin Kauppakamarin logistiikkavaliokunnalle 13.9.2024
- Vaikutusalueen yrityksille pidettiin vuorovaikutustilaisuus 12.6.2024 valtuustosalissa
- Aittaluodon toimijoiden kanssa pidettiin neuvottelu 17.1.2022
- Asiaa esiteltä myös mm. kuljetusyrittäjien vuositapaamisissa, erikoiskuljetusvuositapaamisissa ja ELY:n vuositapaamisissa useana vuonna





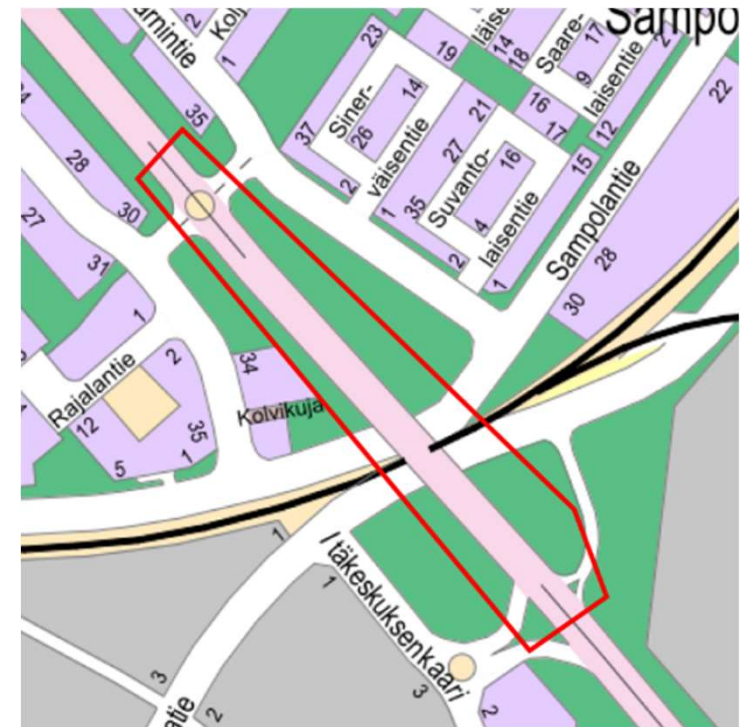
# Etenemisvaihtoehdot

- **VE 1: Puretaan vanha silta ja rakennetaan uusi**
  - Kantavuus 200 tonnia
  - Käyttöikä 100 vuotta
- **VE 2: Peruskorjataan nykyinen silta**
  - Kantavuus on mahdollista parantaa 76 tonniin
  - Ei mahdollista erikoiskuljetuksia eikä HCT-rekkoja
  - Käyttöikä 50 vuotta
- **VE0: Ei tehdä mitään**
  - Hallittu loppuunkäyttö
  - Asetetaan painorajoitus (aluksi 60 t)
  - Silta puretaan, kun käyttöikä on täynnä



# Yleissuunnitelma vaihtoehdosta 1: Puretaan vanha silta ja rakennetaan uusi

- Syksyllä 2022 budjettiin saatiin raha yleissuunnitelman käynnistämiseen vuodelle 2023
- Yleissuunnitelman tavoitteena oli selvittää ja varmistaa seuraavat asiat:
  - Impolan ylikulkusillan uusimisen tekninen toteutettavuus nykyiseen sijaintiinsa.
  - Ulvilantien viereisen jk+pp väylän siirtomahdollisuus Impolan ylikulkusillalle mahdollistaen viereisten jk+pp väylien ja radan tasoristeysten poistot.
  - Ulvilantien soveltuvuus erikoiskuljetuksille, 7 x 7 x 40 m / 200 t.
  - Työnaikaisen kiertoreitin toimivuus.
  - Kiertotalousmahdollisuudet hankkeessa.
- Yleissuunnittelu käynnistyi syksyllä 2023 ja valmistui 2024



Suunnittelualue

# Suunnitteluprosessin kuvaus

- Suunnitelman on kilpailutuksen perusteella laatinut konsulttityönä Proxion Plan Oy, siltasuunnittelun osalta alikonsulttina työstä on vastannut Makeplan Oy.
- Yleissuunnittelun yhteydessä laadittiin radan osalta **Suunnitteluperusteet Väyläviraston kanssa** yhteistyössä.
- Pori Energian kanssa on käyty keskustelua tasauksen muutoksesta ja sen mahdollisista vaikutuksista **Ulvilantien ylittävään voimalinjaan**.
- Suunnitelmaa esiteltiin vaikutusalueen yrityksille kesäkuussa 2024
- Syksyn 2024 aikana on käyty useita neuvotteluja Väyläviraston kanssa työnaikaisesta tasoristeyksestä





**PORI**

Alustava  
suunnitelmaratkaisu ja  
vaikutusten arviointi





# Suunnitelmaratkaisu: väylät

- Jalankulun ja pyöräilyn pääsuunta on Ulvilantien suuntainen (Ulvila – Pori) ja se siirretään uudelle sillalle ajoradan rinnalle.
- Suunnittelussa on huomioitu esteettömyyden kaltevuusvaatimukset. Esteetön reitti radan yli kulkee uuden sillan kautta.
- Tolppatien ja Ojantien tasoristeykset poistetaan
- Oikoreiteiksi rakennetaan porrasyhteydet sillan molempiin päihin ja jatkosuunnittelussa tulee tarkastella portaiden mahdollista sulatusta tai katettua mallia, jotta ne ovat käytettävissä ympäri vuoden.
- Kevyen liikenteen yhteys välillä Mastojentie - Ulvilantien ramppi on linjattu uudelleen, jotta tasaus saadaan sopimaan paremmin sillalta tulevan uuden kevyen liikenteen väylän sekä rampin ylityksen kanssa.
- Mastojentien rinnalla kulkevan jalankulun ja pyöräilyn väylän kaarteita on loivennettu ja tasausta nostettu, jolloin myös näkyvyys sillan alituksessa paranee ja tasoerot tasoittuvat.
- Liikenteen sujuvoittamiseksi Ulvilantielle on esitetty uusi liittymiskaista Mastojentieltä tulevan rampin jatkeeksi, ja liittymiskaista päättyy ennen siltaa.
- Sillan alittavat kadut Mastojentie ja Sampolantie säilyvät ennallaan, mutta sillan perustusten rakentamisesta johtuen niitä perusparantamaan kantavan kerroksen osalta ja päällystetään uudelleen.
- Sillan pohjoispuolella oleva liikenneympyrä peruskorjataan
- Rautatie säilyy ennallaan, Mastojentien turvalaitos uusitaan



# Jalankulku- ja pyörätieverkosto

- Lähimmät radan ylityspaikat Mikkolantiellä ja Kouvontantiellä pysyvät nykyisellään



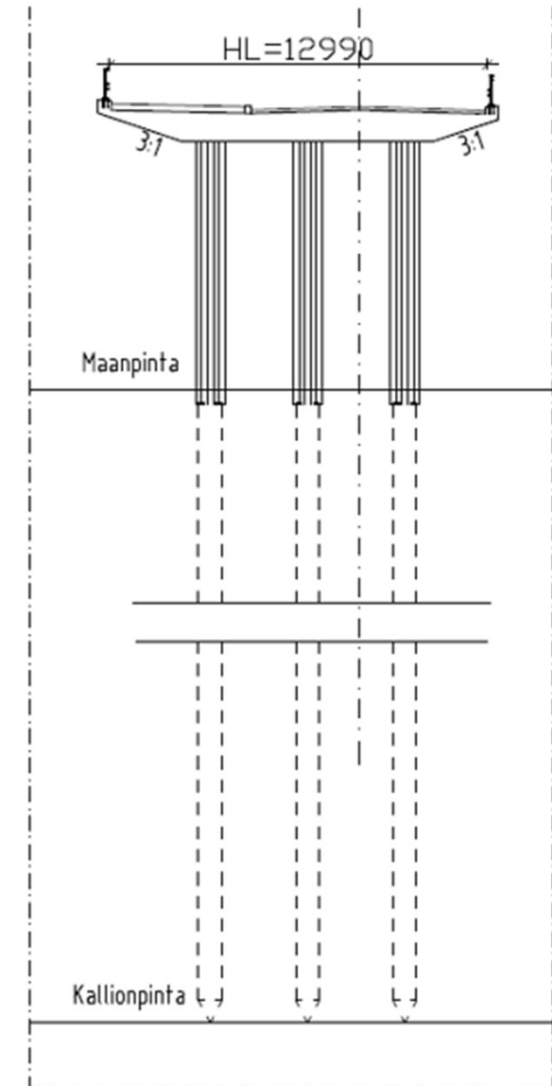
# Suunnitelmaratkaisu: silta

- Suunnittelun lähtökohtana on siltarakenteen suunnittelu nykynormein 100 vuoden käyttöiälle.
- Siltatyypiksi valittiin teräsbetoninen jatkuva laattasilta
- Vaihtoehtotarkasteluissa vertailtiin eri perustamistapoja (maanvarainen / paaluperustus) sekä jalankulku- ja pyörätien linjausta
- Vertailussa taloudellisemmaksi todettiin vaihtoehto, jossa **kevyenliikenteen väylä kulkee sillan ali nykyisellä sijainnillaan**
- Perustaminen **paaluilla** on taloudellisesti kannattavampaa, nopeampaa ja sallii paremmin liikenteen jatkumisen rakennuspaikan läpi työn ajan.
- **Uusittava silta perustetaan kovaan pohjaan lyötävillä teräspalkkipaaluilla ja maatuilta kallioon ulotettavilla porapaaluilla.**

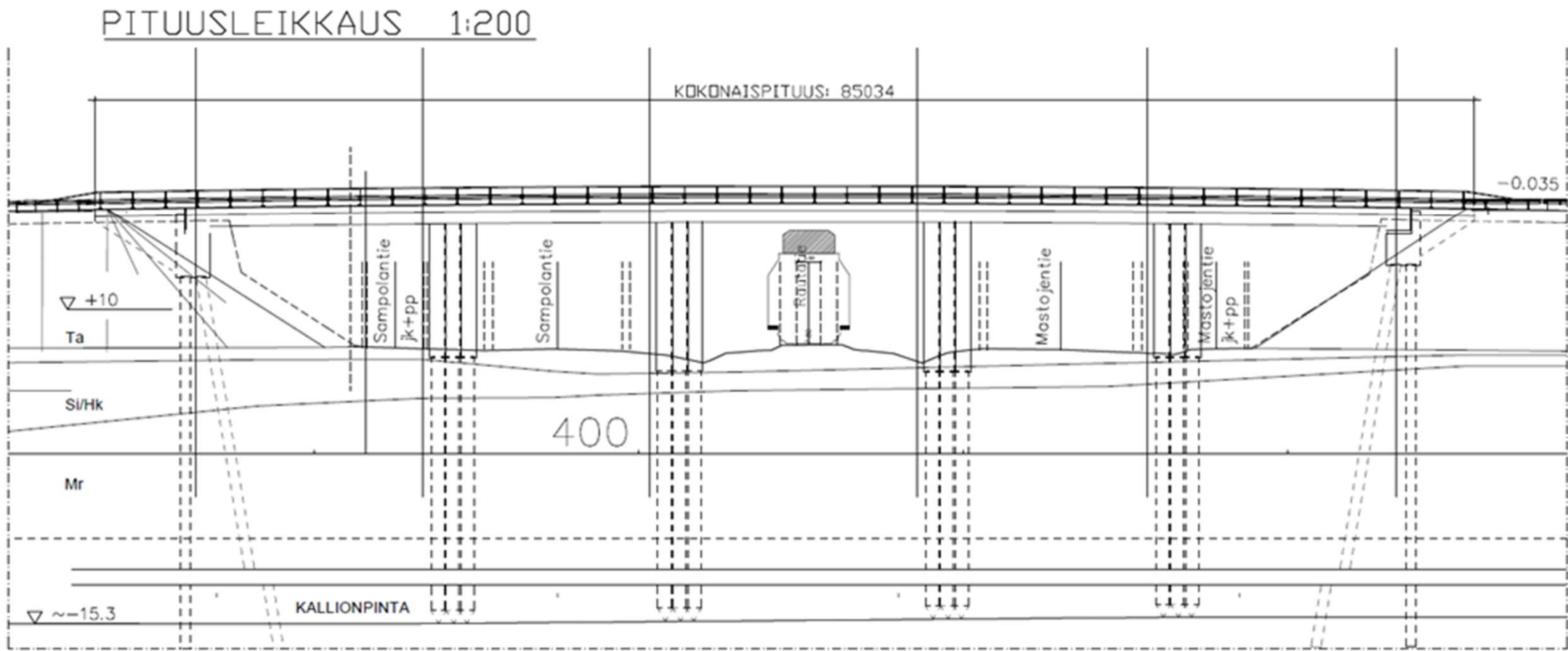


# Alustava perustamistapa

- Päätytuet on alustavasti perustettu D600 porapaaluille, 4 kappaletta/tuki.
- Välituilla on alustavasti 3 kpl D1000 pilaria ja ne on perustettu D800 teräsputkipaaluille, lyöntipaaluilla kantavaan maaperään.
- Alustavassa suunnitelmassa pilarit liittyvät jäykästi sillan kanteen ja päätytuilla on kalottilaakerit, alustavasti 3 kpl/ tuki.



# Suunnitelmaratkaisu, silta





# Valaistus ja sähkö

- **Suunnittelualueelle rakennetaan uusi LED-pylväsvalaistusta.**
- Sillanalus valaistaan sillanalusvalaisimin.
- Kevyen liikenteen väylät, jotka kulkevat Impolan ylikulkusillan alitse valaistaan.
- Ulvilantien etelä-/länsipuolella sijaitsee **Porin Energian sähköasema**, josta lähtee voimalinjoja sekä Ulvilantien suuntaisesti että sen ylitse. Ulvilantien tasausta ei tule nostaa yleissuunnitelman mukaisesta tasauksesta yhtään enempää, jotta sähköjohtoihin jää riittävä turvaetäisyys huomioiden myös erikoiskuljetukset. Tarkemmassa suunnittelussa tulee pyytää erikseen risteämälausunto Porin Energialta.





# Vaikutusten arviointi sillan valmistuttua

- Sillan yleisilme muuttuu nykyaikaiseksi ja nykyistä kevyemmäksi
- Uusi silta mahdollistaa jk+pp väylän rakentamisen sillalle, alittavan radan sähköistyksen sekä erikoiskuljetukset.
- Jalankulun ja pyöräilyn turvallisuus paranee tasoristeysten poistuessa ja kevyen liikenteen siirtyessä sillalle.
- Jalankulun ja pyöräilyliikenteen matka pitenee Impolan ja Sampolan suuntaan/suunnasta kulkiessa radan puolelta toiselle. Jalankulkijoilla on mahdollisuus kulkea lyhyempää reittiä portaita pitkin, mutta tämä reitti ei ole esteetön.
- Liikenneympyrän peruskorjaus parantaa raskaan liikenteen ja erikoiskuljetusten sujuvuutta sekä parantaa Ulvilantien ylityskohdan turvallisuutta
- Moottoriajoneuvoliikenteen liittyminen Mastojentieltä Ulvilantielle (Porin keskustan suuntaan) sujuvoituu uuden liittymiskaistan myötä.
- Katujen korjausvelka pienenee, kun hankkeen yhteydessä uusitaan Ulvilantie välillä Ojantie-Itäkeskuksenkaari, Mastojentie ja Sampolantie siltapaikan kohdalta sekä osa jalankulku- ja pyöräteistä
- Uusi silta mahdollistaa HCT-rekkojen ohjaamisen pois keskustasta Kivi-Porin alueelta
- Mastojentien tasoristeyksen turvalaitoksen toimivuus turvataan pitkälle tulevaisuuteen
- Uudella sillalla ei ole vaikutuksia koulupiireihin





Työnaikaiset  
liikennejärjestelyt

**PORI**

# Työnaikaiset liikennejärjestelyt

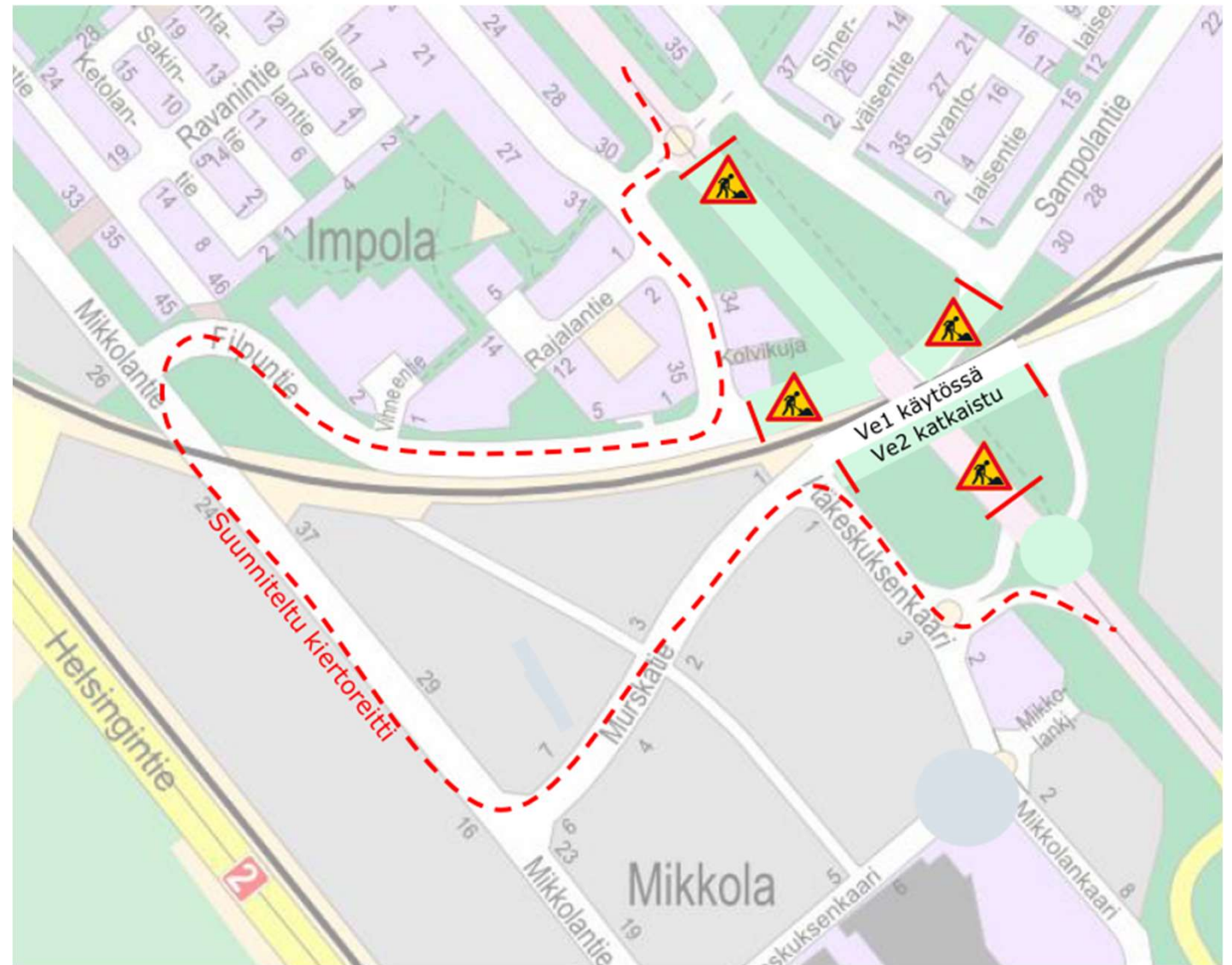
- Purkamisen ja rakentamisen aikana Ulvilantien ja Sampolantien liikenne on katkaistu liikenteeltä
- Mastojentie osalta on laadittu kaksi vaihtoehtoista järjestelyä: Mastojentie on käytössä moottoriajoneuvoliikenteelle / Mastojentie ei ole käytössä moottoriajoneuvoliikenteelle
- Kolmantena vaihtoehtona on tutkittu mahdollisuutta toteuttaa työnaikainen tasoristeys Ojantien jatkeeksi. Tasoristeyksen ennallistamisen jälkeen turvalaitos siirrettäisiin Mastojentien tasoristeykseen uuden sillan valmistuttua.
- Rautatie on rakentamisen aikana lähtökohtaisesti liikennöitävissä ja mahdolliset katkot on aikataulutettava rataa käyttävien teollisuuden toimijoiden kanssa
- Kevyen liikenteen molemmat tasoristeykset tulee olla toiminnassa ja kevyen liikenteen käytettävissä niin pitkään, että Ulvilantien uusi silta on valmis ja kevyt liikenne on mahdollista ohjata sillan kautta.
- Joukkoliikenteen reitteihin ja pysäkkijärjestelyihin tulee muutoksia
- Kiertotiereitit ovat käytössä noin 1,5 – 2 vuotta ja ne muuttuvat joiltain osin työn edetessä.





Työnaikaiset  
liikennejärjestelyt:  
moottoriajoneuvo-  
liikenne

Ehdotukset 1 ja 2

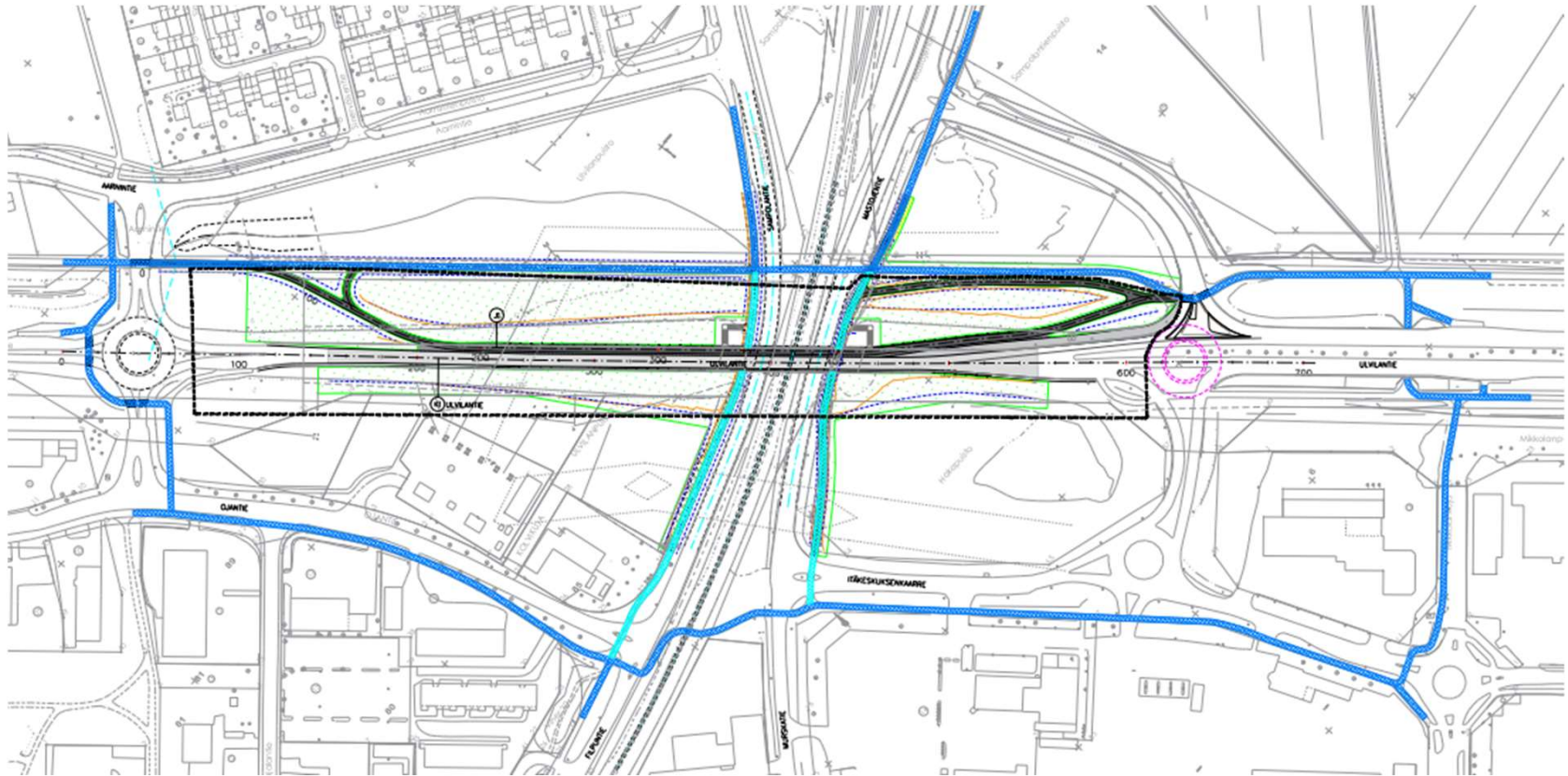


Työnaikaiset  
liikennejärjestelyt:  
moottorijoneuvo-  
liikenne

Ehdotus 3



# Työnaikaiset liikennejärjestelyt: jalankulkijat ja pyöräilijät





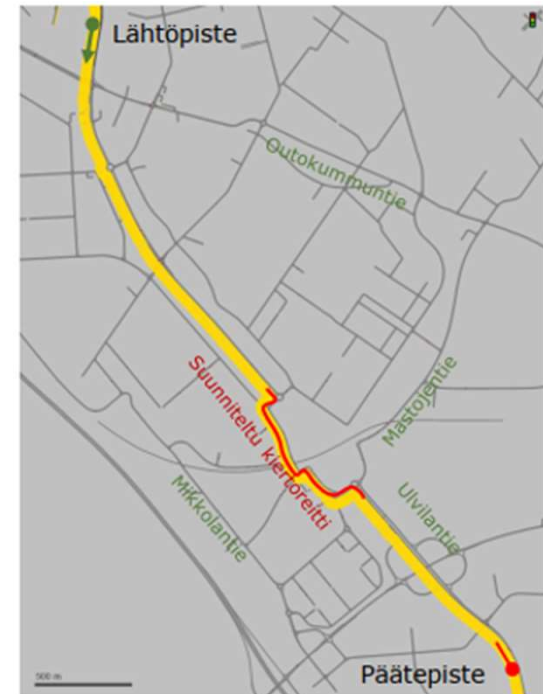


Työnaikaisten  
liikennejärjestelyjen  
vertailu ja  
toteutettavuus

PORI

# Liikenteen toimivuustarkastelut

- Toimivuustarkastelujen perusteella toimivin ratkaisu on vaihtoehto 3: työnaikainen tasoristeys
- Porista Ulvilaan pitenee n. 300 m ja matka-aika pitenee n. 45 s
- Porin suunnasta Mikkolan kauppakeskukseen matka-aika pysyy lähes samana

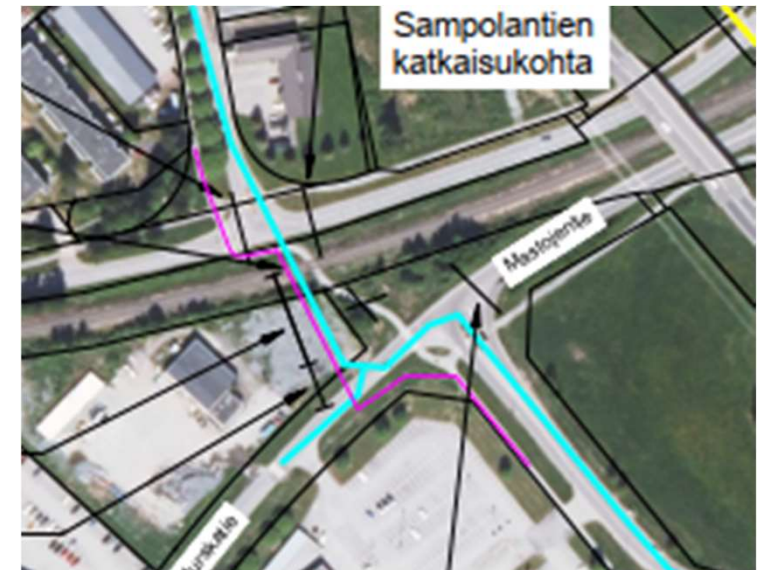


Suunniteltu kiertoreitti on noin 0,3 km pitempi kuin nykyverkko. Mallin käyttämä kiertoreitti on käyttää suunniteltua reittiä. Matka-ajan kasvu noin 45 sek.

# Työaikaisen tasoristeyksen toteutettavuus

- Työaikainen tasoristeys on toteuttamiskelpoinen ratateknisestä näkökulmasta
- Ohjeidenmukaisuudesta voidaan hieman joutua tinkimään, mutta tarkemmalla jatkosuunnittelulla saadaan tyydyttävä lopputulos, huomioiden tasoristeyksen tilapäisyys
- Jatkosuunnittelussa tehdään tarkempi näkemätarkastelu sekä sovitaan hoitovastuista
- Ojantieltä radan yli toteutetaan myös työaikainen ylityspaikka jalankulkijoille ja pyöräilijöille
- Kadun tasausta on nostettava reippaasti
- Odotustasanteen toteuttamiseksi on mentävä tontin puolelle
- **Väylävirasto ja tontinomistaja ovat hyväksyneet alustavan suunnitelman**
- Kustannusarvio on 400 000 € - 450 000 € + ennallistamiskustannukset, josta tasoristeyslaitoksen osuus on noin 350 000 € -> siirretään Mastojentien risteykseen

SUUNNITELMASELOSTUS  
IMPOLAN YLIKULKUSILLAN TYÖNAIKAISEN  
TASORISTEYKSEN  
TOTEUTETTAVUUSTARKASTELU







Työnaikaiset  
järjestelyt  
Joukkoliikenne

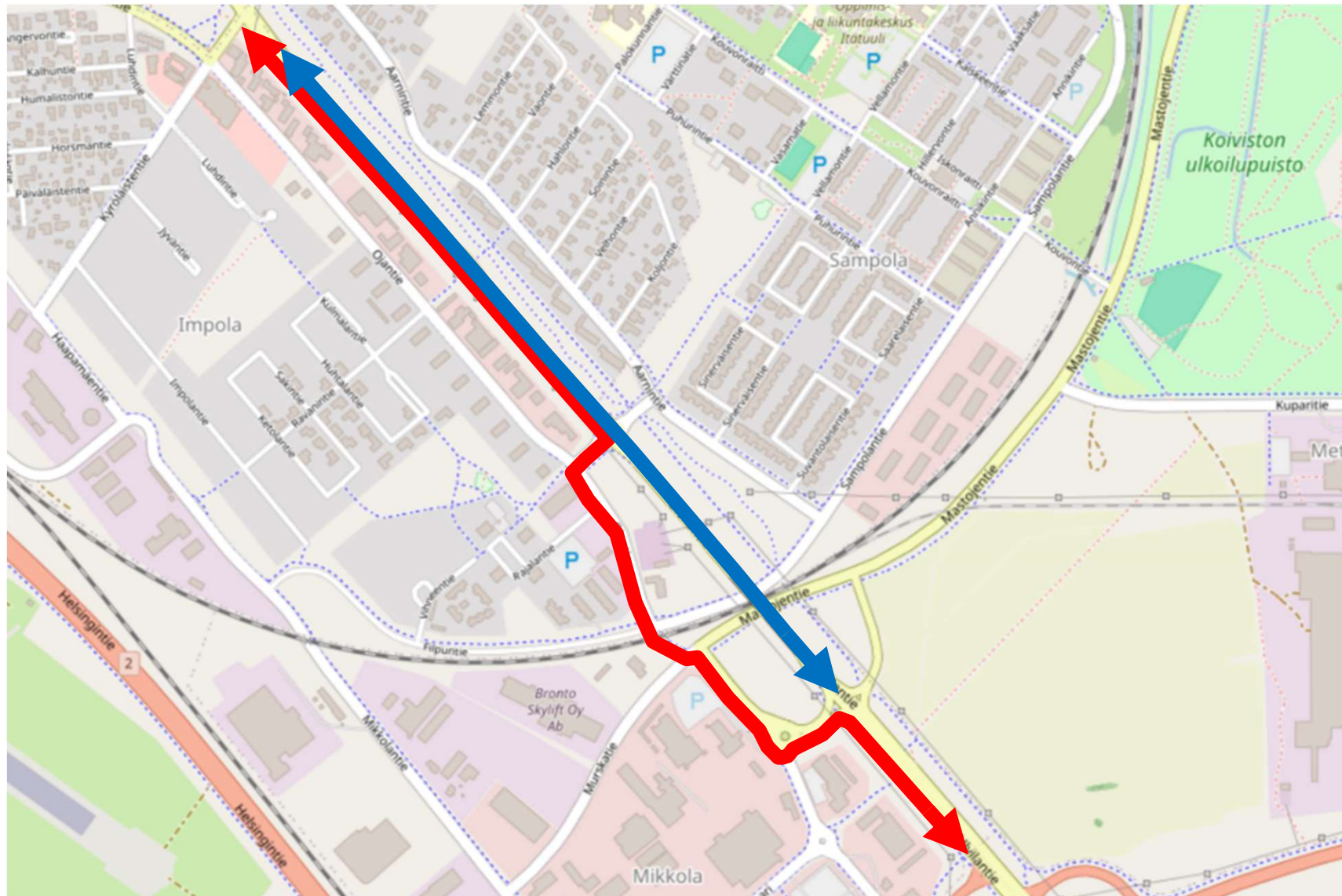
👑  
**PORI**



Linjat 80 ja 81

**Nyk. reitti:** Ravintie-  
Ojantie-Ulvilantie

**Uusi reitti:** Ravintie-  
Ojantie- taseristeys –  
Itäkeskuksenkaari -  
Ulvilantie

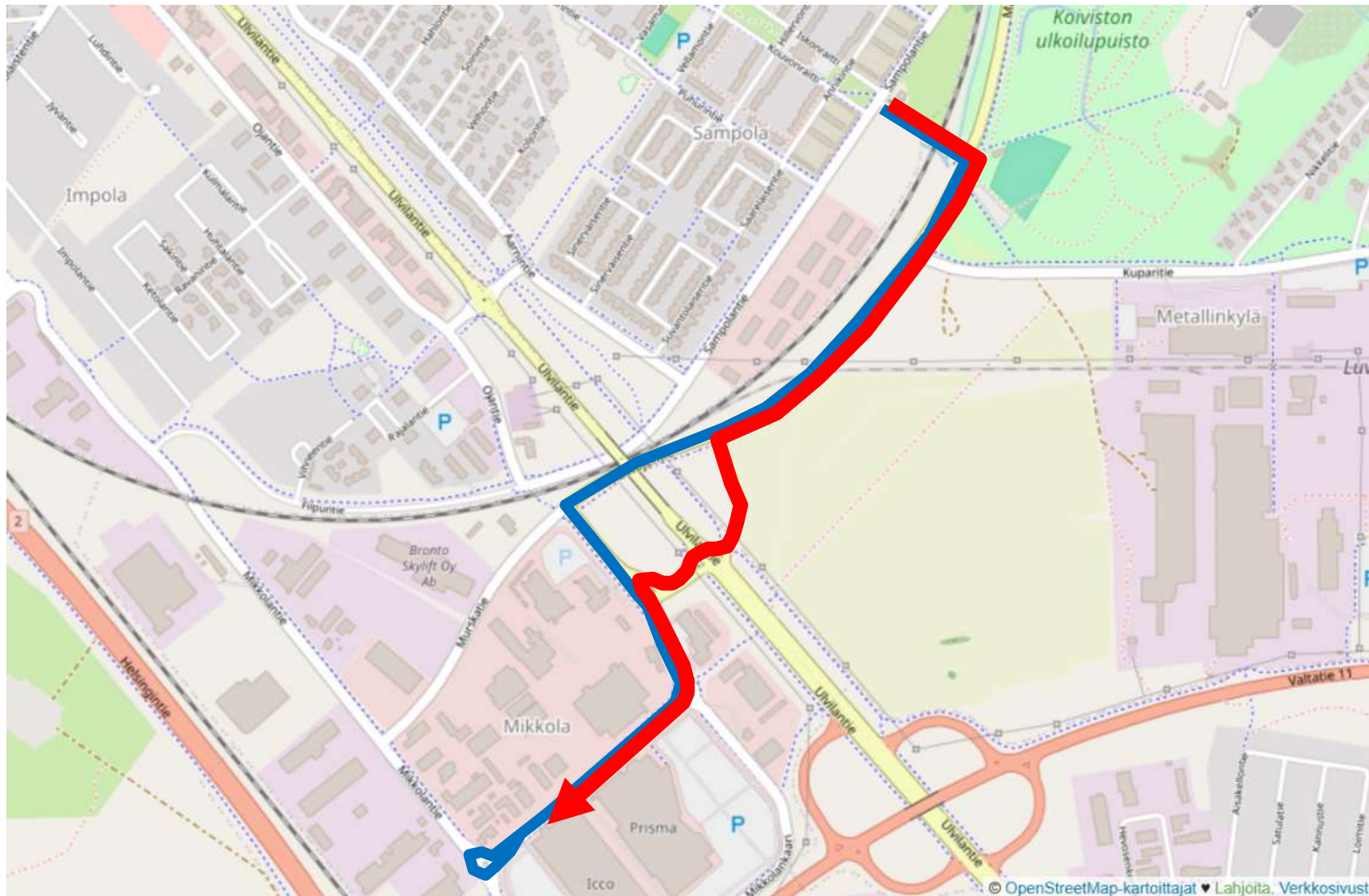


Linja 90

**Nyk. reitti:**  
Ulvilantie

**Uusi reitti:**  
Ulvilantie-Ojantie-  
tasoristeys –  
Itäkeskuksenkaari-  
Ulvilantie





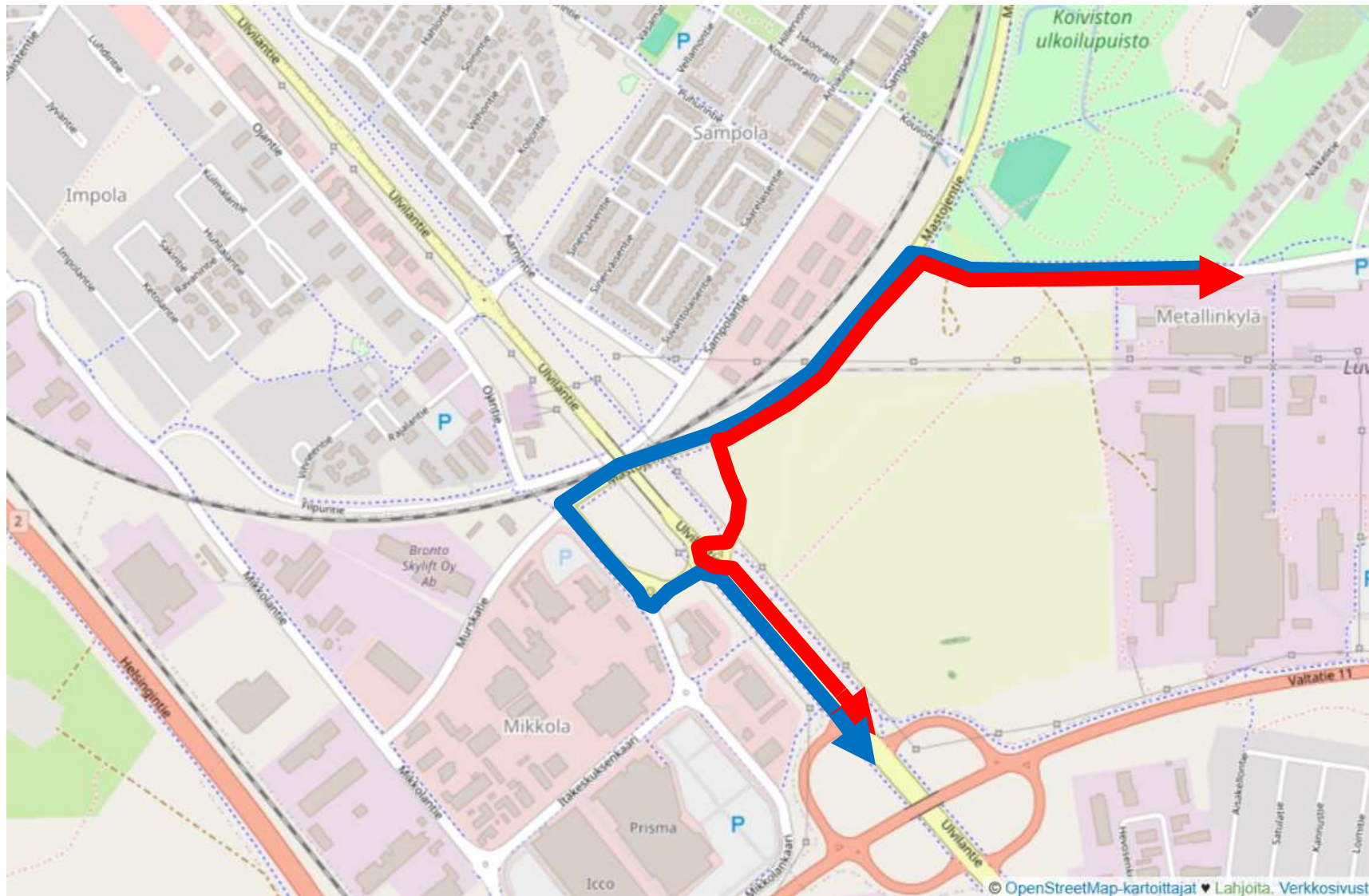
Linja 6M

**Nyk. reitti:**

Kouvonraitti-  
Kouvontie-  
Mastojentie-  
Itäkeskuksenkaari

**Uusi reitti:**

Kouvonraitti-  
Kouvontie-  
Mastojentie-  
Uvilantien ramppi –  
työmaanaikainen  
kiertoliittymä -  
Itäkeskuksenkaari



Linja 6H

Aamuisin reitti pysyy samana

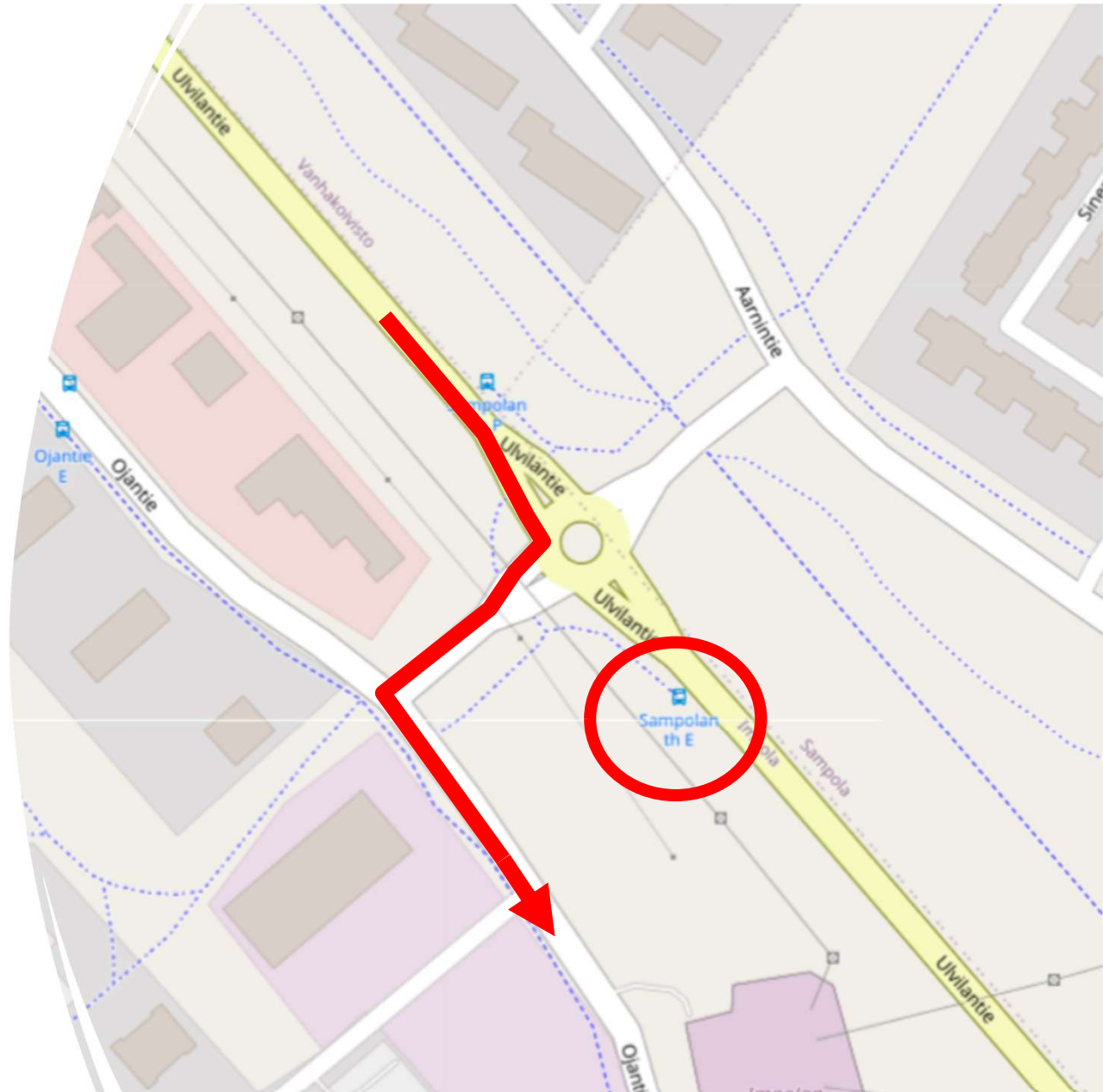
**Iltapäivällä nykyreitti:** Kuparitie-  
Mastojentie-  
Itäkeskuksenkaari-  
Ulvilantie

**Uusi reitti:** Kuparitie-  
Mastojentie –  
Ulvilantien ramppi –  
työmaanaikainen  
kiertoliittymä -  
Ulvilantie



# Sampolan th E

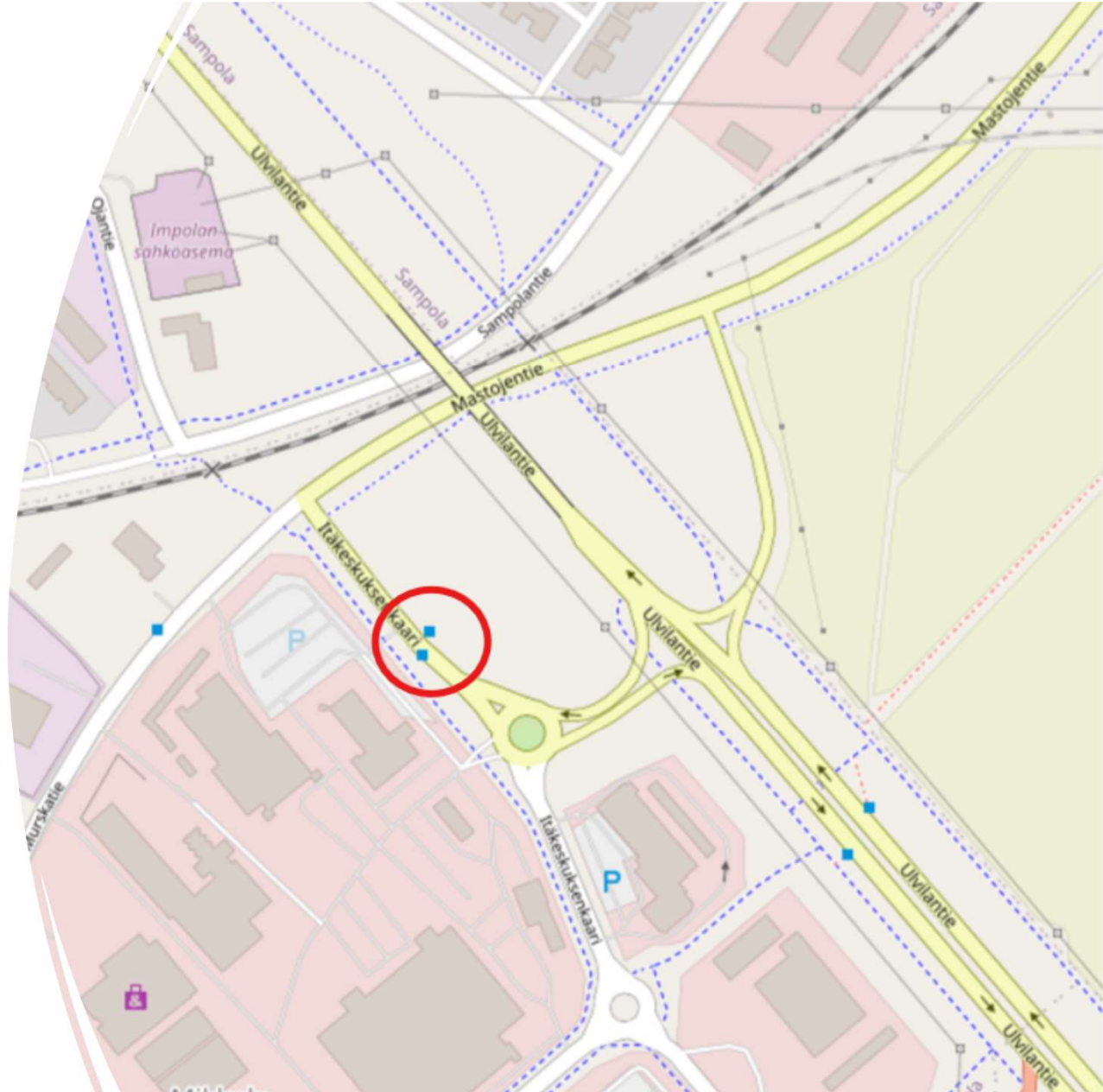
- Kierotien tullessa voimaan, Sampolan th E jää ilman liikennöintiä
- Syksystä 2025 alkaen Itätuulen koulun klo 13:15 koulusta pääsevät bussikuljetusoppilaat ohjataan kyseiselle pysäkille
- Onko mahdollista saada korvaava pysäkki Ulvilantielle ennen liikenneympyrää?





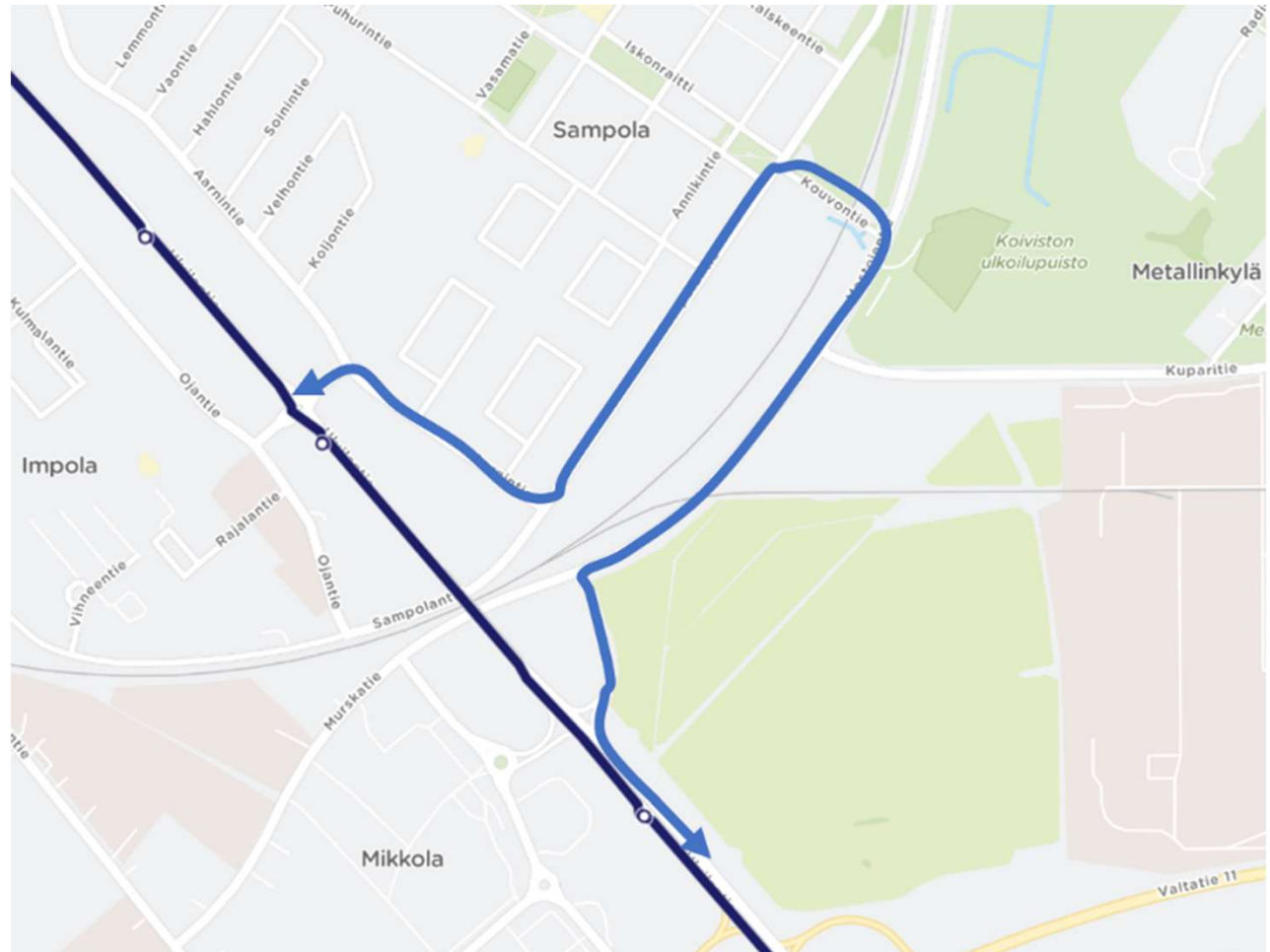
# Mastojentie E ja P

- Pysäkkipari Itäkeskuksenkaarella tasoristeyksen jälkeen keskustasta päin tultaessa
- Pysäkkiparia käyttävät tällä hetkellä 6M ja 6H
- Tarvitseeko pysäkkipari poistaa käytöstä tai tuleeko pysäkeille rakentaa levike ruuhkautumisen ehkäisemiseksi?
- Jos pysäkkipari poistetaan käytöstä, pysäkkikatos tulisi ainakin väliaikaisesti poistaa
- Jos levikkeet rakennetaan, 80, 81 ja 90 voivat pysähtyä pysäkeillä. 6M ja 6H kiertoreitit eivät kierrä pysäkkiparin kautta.
- Joukkoliikenneviranomaisen toive on, että väliaikaisen tasoristeyksen rakentamisen yhteydessä voisi parantaa myös Mastojentien pysäkkiparia rakentamalla pysäkeille levikkeet sekä parantamalla kulkuyhteyttä molemmille pysäkeille



# Kiertoreitti ilman tasoristeystä

- Ilman tasoristeystä Ulvilan linjat (80, 81 ja 90) siirtyvät kiertämään Sampolan Kouvontien kautta
- Ajoajan pidennys noin 5min suuntaansa
- Reitti on ajettu yhdessä liikennöitsijän kanssa
- → Tämä johtaa reittien lyhenemiseen Ulvilan päädyissä ("Rantalan ja Krapiston lenkit")
- 6M ja 6H reitit pysyvät samana





**ĀORI**

Aikataulu,  
kustannukset ja  
seuraavat stepit

# Aikataulu

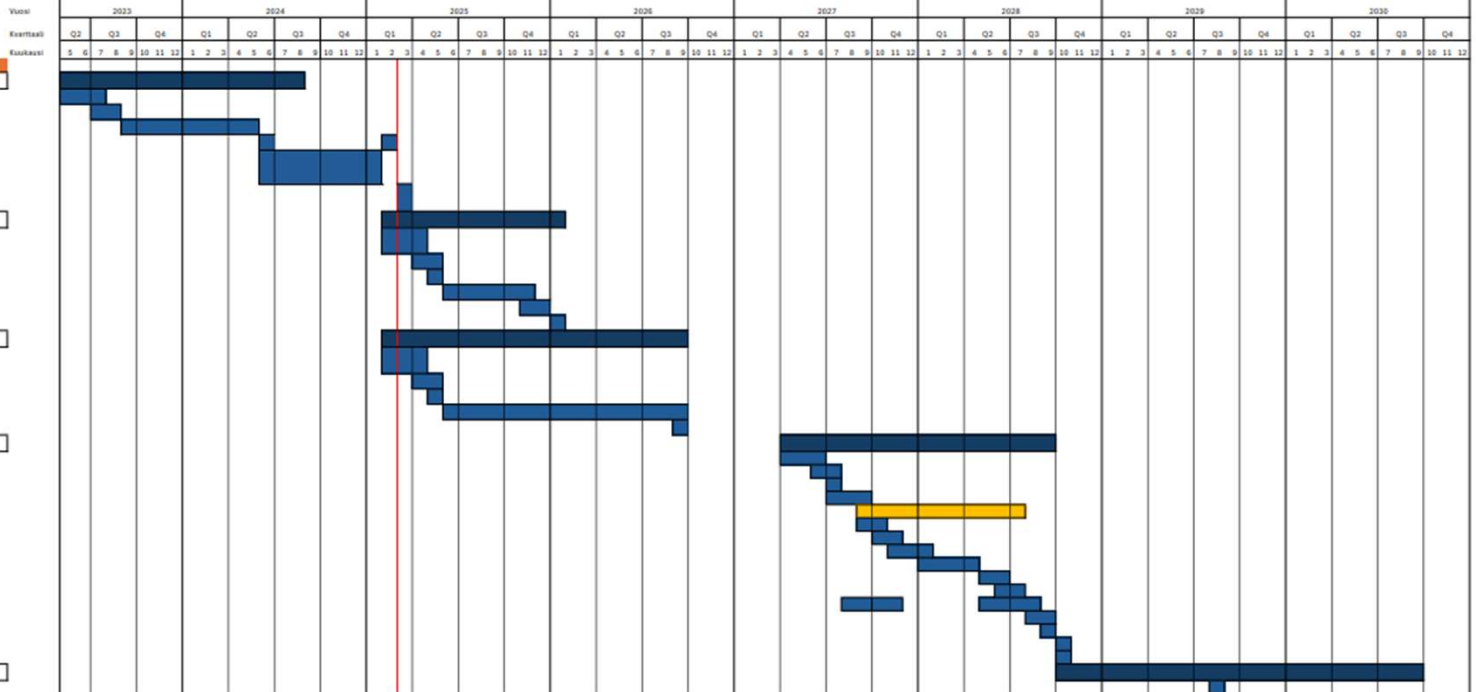
## Impolan sillan uusiminen

Porin kaupunki

Version 1: Rakennustöiden alku: 7/2027.

pv: 6.2.2025

Henkilöstöryhmä	Alkuperäinen määrä	Lisähenkilöstö	Yhteensä
<b>Yleissuunnittelu</b>			
Yleissuunnittelun valmistelu	5/2023	8/2024	14
Yleissuunnittelun valmistelu	5/2023	7/2023	2
Yleissuunnittelun kilpailutus	7/2023	8/2023	1
Yleissuunnittelu	9/2023	5/2024	8
Yhteyshenkilöiden arviointi	6/2024	3/2025	2
Suunnitelman päivittämisen yhteyshenkilöiden arvioinnin pohjalta	6/2024	1/2025	7
Yleissuunnittelun hyväksyttämisen tekniassa lausakunassa	3/2025	3/2025	1
<b>Katusuunnittelu</b>			
Katu- ja rakentamissuunnittelun hankinnan valmistelu	2/2025	4/2025	3
Katu- ja rakentamissuunnittelun kilpailutus	4/2025	5/2025	1
Katu- ja rakentamissuunnittelun hankintapäätös	5/2025	5/2025	1
Katusuunnittelu	6/2025	11/2025	6
Katusuunnitelman kuuluttaminen	11/2025	12/2025	2
Katusuunnitelman hyväksyminen	1/2026	1/2026	1
<b>Rakentamissuunnittelu</b>			
Katu- ja rakentamissuunnittelun hankinnan valmistelu	2/2025	4/2025	2
Katu- ja rakentamissuunnittelun kilpailutus	4/2025	5/2025	1
Katu- ja rakentamissuunnittelun hankintapäätös	5/2025	5/2025	1
Rakentamissuunnittelu	6/2025	9/2026	16
Rakentamissuunnitelman hyväksyminen	9/2026	9/2026	1
<b>Rakentamisvaihe</b>			
Rakentamissuunnittelun hankinnan valmistelu	3/2027	6/2027	3
Rakentamissuunnittelun kilpailutus	6/2027	7/2027	1
Rakentamissuunnittelun hankintapäätös	7/2027	7/2027	1
Kierrosten valmistelu	7/2027	9/2027	3
Läsnä käsiteltävä	9/2027	7/2028	11
Sillan purkaminen	9/2027	10/2027	1
Sillan maan- ja pohjarakentaminen	10/2027	11/2027	2
Sillan alusrakenteiden rakentaminen	11/2027	1/2028	3
Sillan päällysrakenteiden rakentaminen	1/2028	4/2028	4
Sillan perusrakenteiden rakentaminen	5/2028	6/2028	1
Sillan viimeistelytyöt	5/2028	8/2028	3
Katurakenteiden rakentaminen	8/2027	8/2028	8
Katurakenteiden valmistelytyöt	8/2028	9/2028	2
Tasointyösköiden poistaminen	9/2028	9/2028	1
Loppuseuranta	10/2028	10/2028	1
Urakat vastaanotto	10/2028	10/2028	1
<b>Takausaika</b>			
Takausajan välitarkastus	8/2025	8/2025	1



# Kustannukset

- Sillan alustava rakennuskustannusarvio sisältäen siltapaikan työnaikaisen liikenteenohjauksen on 2 507 191 € ja sillan yhteyteen rakennettavien portaiden kustannusarvio on 73 732 €.
- Nykyisen sillan purkamisen kustannusarvio on 423 390 €.
- Radan vaatima työnaikainen tukiseinä sillan rakentamiseksi kustantaa arviolta 17 500 €.
- Ulvilantie (K1) sekä rinnakkainen jk+pp väylä (J1) yhteensä 762 495 €.
- Jk+pp väylä (J2) Mastojentieltä Ulvilantien risteykseen 54 990 €.
- Jk+pp väylä (J3) Mastojentien vierellä yhteensä 57 420 €.
- Uusi liittymiskaista Mastojentien nousurampilta Ulvilantielle kustannus 54 515 €.
- Mastojentien ja Sampolantien uusiminen siltapaikan kohdalta 33 700 €.
- Ulvilantien kiertoliittymän kavennusosan rakentaminen 41 335 €.
- Tasoristeysten poistot 26 790 €.
- Työnaikainen kiertoliittymä Ulvilantielle 36 820 €.
- Työnaikaiset liikennejärjestelyt kiertotien varrella 18 300 €.
- Kaikkien rakennusosien yhteiskustannus 4 108 200 €
- Näiden päälle lasketaan työmaatehtäväkustannukset sekä tilaajakustannukset, jolloin koko investointihankkeen kustannuksiksi saadaan **5 717 800 € + työnaikainen tasoristeys + Mastojentien turvalaitoksen uusiminen**



# Muuta huomioitavaa

- Datakeskuksen rakentaminen Kupariteollisuuspuistoon 2026-28?
- Kiertoreitit uudelleenpäällystetään ennen työmaan alkamista
- Kiertoreittien risteysten liikenteen sujuvuus ja turvallisuus varmistetaan eri liikennemuotojen näkökulmasta ennen työmaan alkamista
- Muuta?





# Seuraavat stepit

- Yritysvaikutusten arviointi Prizztechin toimesta on käynnissä
- Yleissuunnitelman viimeistely palautteiden pohjalta
- Yleissuunnitelman hyväksyttäminen teknisessä lautakunnassa maaliskuu 2025
- Neuvottelujen jatkaminen Väyläviraston kanssa tilapäisestä tasoristeyksestä
- Katu- ja rakennussuunnittelun kilpailutus ja hankinta kevät 2025
- Suunnittelu kesä 2025 - syksy 2026 (kustannusarviot keväällä 2026 budjetointia varten)
- Hallinnollinen käsittely katusuunnitelmana
- Rakentamisurakan kilpailutus alkuvuodesta 2027
- **Rakennustyömaa kesä 2027 – syksy 2028**



# Kysymyksiä

Kysymys 1:

Hei. Eikö sitä uutta siltaa voisi heti rakentaa autoille nelikaitaiseksi. Pori on kyllä semmoinen liikennekaupunki että täällä nelikaistaiset kadut muuttuvat kaksikaistaisiksi (Satakunnankatu ja Tampereentie).

Vastaus:

Porin tie- ja katuverkkosuunnitelma on päivitetty vuonna 2021. Tavoiteverkkoon ei esitetty uusia 2+2-kaistaisia katujaksoja, sillä liikenteen kapasiteetti katuverkolla on pääosin riittävä eikä merkittävää liikenteen kasvua katuverkolla ole ennustettavissa. Katujen liikenteen sujuvuutta edistetään tarvittaessa muilla keinoilla (verkolliset ratkaisut, liittymämuutokset ja jalankulun ja pyöräliikenteen alikulut).



# Kysymyksiä

Kysymys 2:

Onko siltasuunnitelmassa ajateltu ollenkaan jalankulkijoita?

Vastaus:

Jalankulun turvallisuus paranee tasoristeysten poistuessa ja kevyen liikenteen siirtyessä sillalle. Jalankulkijoiden matka pitenee Impolan ja Sampolan suuntaan/suunnasta kulkiessa radan puolelta toiselle. Jalankulkijoilla on mahdollisuus kulkea lyhyempää reittiä portaita pitkin, mutta tämä reitti ei ole esteetön.



# KIITOS!

Keskustelua ja kysymyksiä

Lisätietoa hankkeen nettisivuilta  
osoitteesta [pori.fi/impolansilta](https://pori.fi/impolansilta)

Suunnitelmaan liittyviä  
kysymyksiä ja mielipiteitä voi  
lähettää nettisivuilla olevan  
linkin kautta **4.3.2025** asti



  
**PORI**