

YYTERI

LÖYDÄ LUONTOSI

DISCOVER YOUR NATURE

Yyterin sannat kutsuvat nauttimaan elämästä tavalla, joka yleensä vaatii matkustamista tuhansien kilometrien päähän.

Yyteri on ainutlaatuinen matkakohde, joka tarjoaa auringonpalvontaa ja rantariemua Natura-suojelluilla dyyneillä. Uniikki luonto ja erinomaiset palvelut tarjoavat tekemistä läpi vuoden.



YYTERI YMPÄRI VUODEN

Yyterissä voi harrastaa monipuolisesti vesi- ja rantaurheilulajeja: surfata, sup-lautaillla, wake-lautaillla, pelata rantalentistä ja rantafutista.

Rannalla loikoilun lisäksi Yyterissä voi ihaila merimaisemaa golfaten, ratsastaen, näkötorvista tai lintutorvista tiiraillen.

Yyteri tarjoaa erinomaiset ulkoilumahdollisuudet. Uinnin ja rantalenkkeilyn lisäksi tarjonta laajenee valtavasti kun siirrytään uusille reiteille ja luontopoluille. Yli 30 km reittejä, lukuisia lintutorneja, ainutlaatuisia maisemia ja lenkkimaastoja myös rannan ulkopuolella.

VUONNA 2017

**AVATTU SEIKKAILUPUISTO ON NIMENSÄ
MUKAISESTI HUIKEE!**



YYTERI YMPÄRI VUODEN

Puheet paratiisista eivät ole liioiteltuja. Yyteri on Pohjoismaiden upein hiekkaranta, jolla on pituutta peräti kuusi kilometriä. Samalla se on paljon muutakin, sillä nimen alle mahtuu niin [Reposaari](#), [Kallo](#) kuin [Ahlainenkin](#) – ja upeat maisemat näiden etappien välillä.

Yyterin ihmeet eivät rajoitu rantaviivan kuivalle puolelle. [Selkämeren kansallispuistossa](#) pääset tutustumaan mielenkiintoisiin ulkosaariin kuten Säppiin, Iso-Enskeriin ja Munakariin.

Yyteristä on moneksi, mutta yksi kokemus yhdistää jokaista siellä vierailutta kulkijaa – **Yyterissä löydät luontososi.**



RAKENNAMME YYTERILLE KASVUA

Yyteriin investoidaan, koska kohteessa nähdään sen valtava potentiaali. Haluamme Yyteristä ympärivuotisen kohteen, joten tavoittelemme uusia kohderyhmiä, entistä monipuolisempaa palvelukokonaisuutta sekä suurempaa majoituskapasiteettia.

Ydinalueen yleissuunnitelma on laadittu ja toteutuksessa, kasvuohjelma on tekeillä.

**KAUPUNKI INVESTOI
KÄRKIKOHTEESEENSA
VUOSITTAIN**

0,5M€



1.

YLEISSUUNNITELMA

Suunnitelmassa nähdään kolmen rakennuksen kokonaisuus, jotka yhdessä muodostaisivat Yyterin aukion luupin. Ne toimivat sisäänheittäjinä koko Yyterin alueelle ja kertovat kävijöille alueen tarinaa historiasta, reiteistä, linnustosta ja uniikista luonnosta. Nämä kolme rakennusta ovat **Piletti**, **Prikka** ja **Praasu**.

Kaavanmukaiset suunnittelukokonaisuudet takaavat ketterän etenemisen luonnonsuojelualueella. [Katso koko yleissuunnitelma](#)

1

Alueen yleisilmeen, houkuttelevuuden ja tunnistettavuuden parantaminen

2

Käytännön toimivuuden, kuten esim. liikkuvuuden helpottaminen

3

Uusia mahdollisuuksia Yyterin yrittäjille

4

Uusia edellytyksiä liiketoiminnalle



PILETTI

MUUAN

NOMAJI

PILETTI

Yyterin aukiolle saavuttaessa ensimmäisenä näkyy Piletti-rakennus.

Valmistuttuaan Piletti voi toimia Yyterin yhteisenä infopisteenä, alueellisten toimijoiden showroomina, retkien lähtöpisteenä sekä porttina Selkämeren kansallispuistoon.

Rakennukseen on suunniteltu lisäksi tilat vähittäiskaupalle, ja matkailuneuvonnalle.

Piletti-rakennuksen rakennuttamisesta vastaa Porin kaupunki. Rakennuksen hankesuunnittelu on aloitettu.



ĀRIKKA JA ĀRAASU

MUUN

NOMAJI

An aerial architectural rendering of a building complex nestled in a dense forest. The buildings feature dark, angular roofs and light-colored facades. The surrounding area is filled with tall, thin trees, and the ground is a mix of light-colored earth and green grass. The overall atmosphere is serene and natural.

PRIKKA JA PRAASU

Oikealla sijaitseva Praasu nähdään yleissuunnitelmassa dyyniravintolana ja saunamaailmana, jossa paikallinen laadukas ruoka ja alueen upea luonto näkyisi osana sisustusta.

Vasemmanpuoleinen Prikka on suunniteltu tapahtumien ja sesonkiluonteisemman ruokatarjonnan kokonaisuudeksi: näyttelyiden, pop-up ravintoloiden sekä festivaalien tilaksi.

PRIKKA JA PRAASU

Praasun kohdalla nykyisin sijaitseva Meriravintola on rakennettu vuonna 1986.

Ravintolassa ollut kesäaikaan ajoittunutta ravintolatoimintaa.

Omistus siirtynyt Meri-Herttuan Liiketilat Oy:lta Porin kaupungille kaupunginhallituksen päätöksen (25.5.2020) jälkeen.

Ns. Meriravintolan kiinteistö on Yyterin keskeisimmällä paikalla. Kiinteistö sijaitsee rannan pääkulkuväylän varrella, vieressä on Yyterin suuri pysäköintialue, bussipysäkki, pyöräparkki. Lisäksi alueelta on esteetön dyyni- ja merimaisema koko kiinteistön leveydeltä.

2. FAKTAT



ETÄISYYDET PORISTA

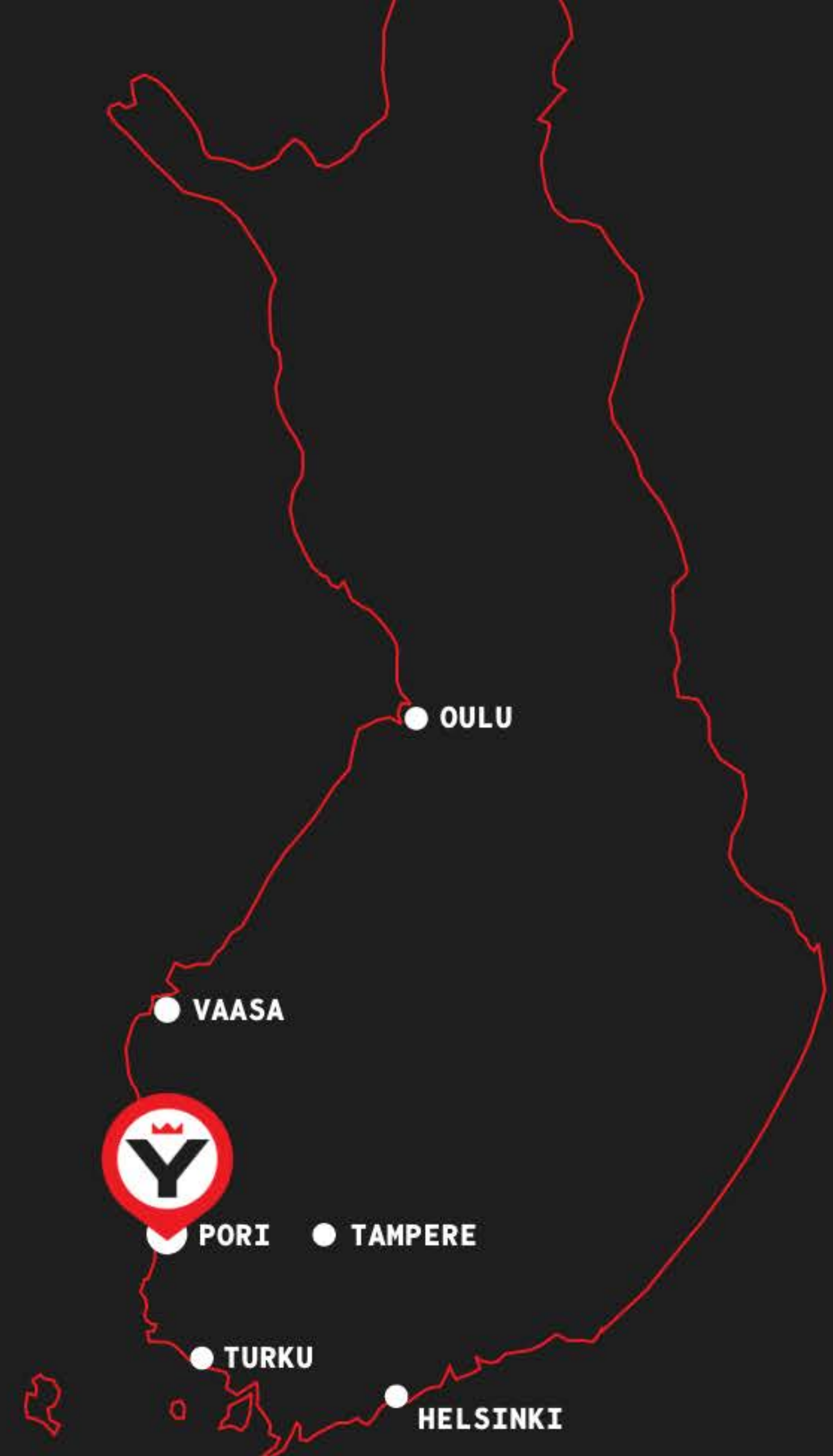
Tukholma	315 km
Helsinki	242 km
Turku	138 km
Tampere	115 km
Vaasa	193 km
Oulu	511 km
Rauma	51 km

YHTEYDET PORIIN

	karhu.aero
	vr.fi
	matkahuolto.fi
	porinlinjat.fi
	porincitycar.fi
	avis.fi

YYTERISSÄ ON:

 730 VUODEPAIKKAA	115 HOTELLIHUONETTA	100 MÖKKIÄ/HUVILAA	-1000 PARKKIPAIKKAA HIEKKARANNAN LÄHEISYYDESSÄ
	135 ASUNTOAUTO- / VAUNUPAIKKAA	200 TELTTAPAIKKAA LEIRINTÄALUEELLA	



VUOSI 2020

5.10. MENNESSÄ

247 838

ONNELLISTA KÄVIJÄÄ

KESÄ-ELOKUU

N. 200 000

ONNELLISTA KÄVIJÄÄ

SESONGIN HUIPPUVIIKKO

40 159

KÄVIJÄÄ VIIKOSSA (VKO 26)

KÄVIJÖITÄ KESKIMÄÄRIN KESÄ-ELOKUU

N. 15 300

PER VIIKKO

(Luvut perustuvat kahteen käytössä olevaan laskuriporttiin.)

SESONGIN ULKOPUOLINEN KASVU 2020 VS. 2019

ELOKUU

+110,5%

46 872 KÄVIJÄÄ

SYYSKUU

+39,4%

8 795 KÄVIJÄÄ

ELOKUU - SYYSKUU

+94,8%

YLI 15

LUONTOTORNIA

YLI 30 KM

RETKEILYREITTEJÄ

YLI 50

ERILAISTA AKTIVITEETTIA

-6 KM

HIEKKARANTAA

YYTERI KOETAAN AINUTLAATUISEKSI PAIKAKSI

69

**NPS-SUOSITTELUINDEKSI*
VUONNA 2018**

43,7%

**VASTAAJISTA ANTOI
KÄVIJÄTUTKIMUKSESSA
YYTERILLE TÄYDET
10 PISTETTÄ**

5/10

**HUONOIN YYTERIN SAAMA
ARVOSANA, JONKA ANTOI
TUHANNESTA VASTAAJASTA
KOLME**

*NPS-suosittelemuindeksillä mitataan sitä kuinka todennäköisesti kohdetta suosittelisi kaverille tai kuinka todennäköisesti vierailisi uudelleen. Arvo voi vaihdella välillä -100 ja 100. Tulos on hyvä, jos se on enemmän kuin 0. [Lue lisää](#)



3.

VASTUULLISUUS

VASTUULLISTA MATKAILUA YYTERISSÄ

Vastuullisuus ja kestävä kehitys on yksi voimakkaimmin kasvavista matkailun trendeistä maailmassa.

Yyteri on Suomen ensimmäinen matkailukohde, jolle Green Key -sertifikaatti on myönnetty. Green Key on yksi maailman johtavista matkailualan ympäristömerkeistä.



YYTERIÄ KEHITETÄÄN KESTÄVÄSTI

Yyterin ranta ja alue on rauhoitettu ja sillä päätöksellä toteutetaan Natura 2000 -verkoston suojelutavoitteita.

Yyteriä kehitetään kärkiajatuksilla: luonto, ranta, puhtaus ja turvallisuus. Painopisteenä on vastuullisen matkailun edistäminen Yyterissä. Kehittämistyötä tehdään luontoarvot edellä ja kestäväää tulevaisuutta ajatellen, tavoitteena rannan autenttisuuden ja puhtauden säilyttäminen tuleville sukupolville.

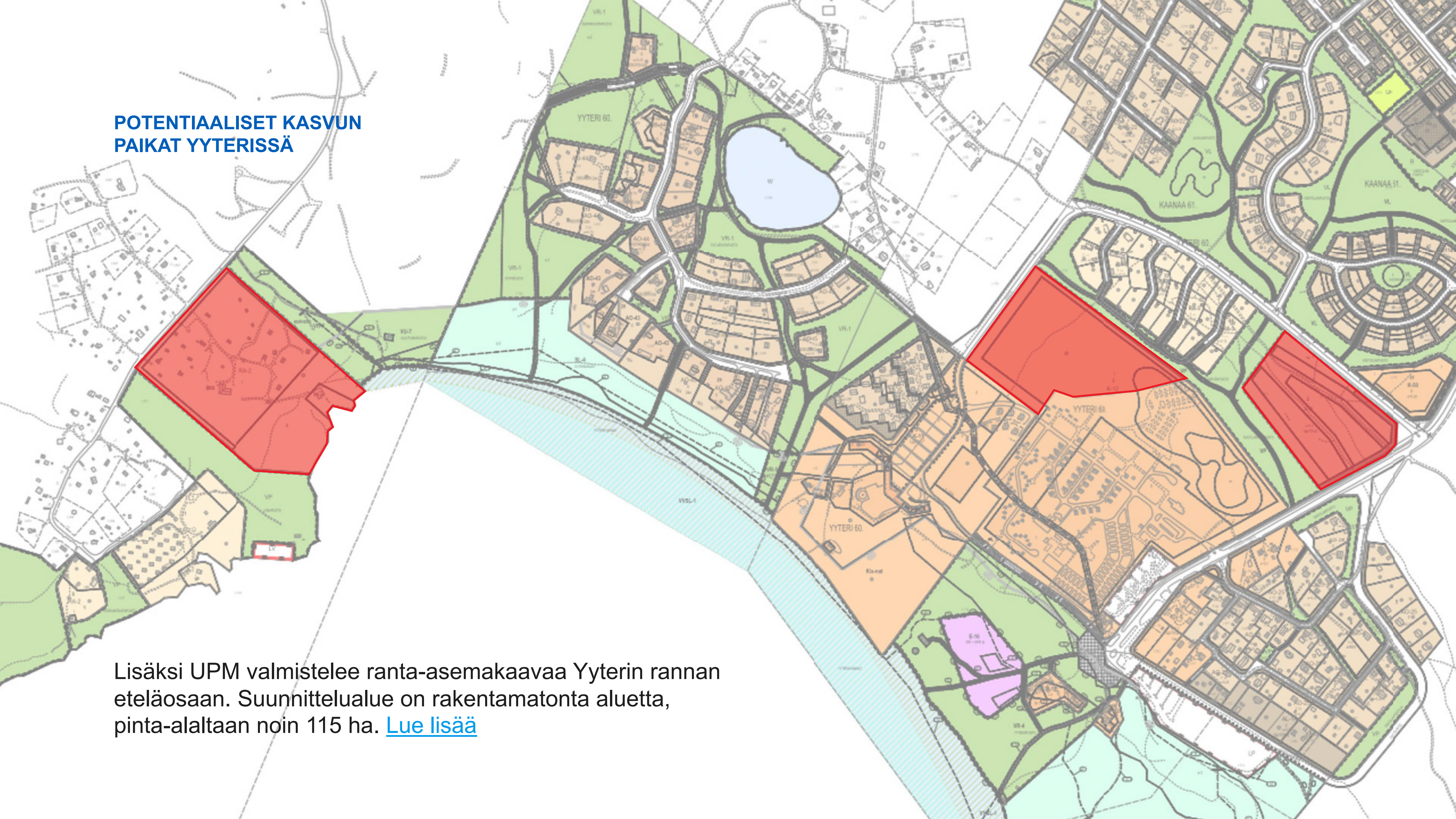
Yyteriä pilotoidaan Suomen ensimmäiseksi Blue Flag -kohteeksi. Blue Flag on yksi maailman tunnetuimmista ympäristösertifikaateista rantojen, satamien ja vastuullisen veneilyturismin toimijoille.



4.

ASEMAKAAVA

POTENTIAALISET KASVUN PAIKAT YYTERISSÄ



Lisäksi UPM valmistelelee ranta-asemakaavaa Yyterin rannan eteläosaan. Suunnittelualue on rakentamatonta aluetta, pinta-alaltaan noin 115 ha. [Lue lisää](#)

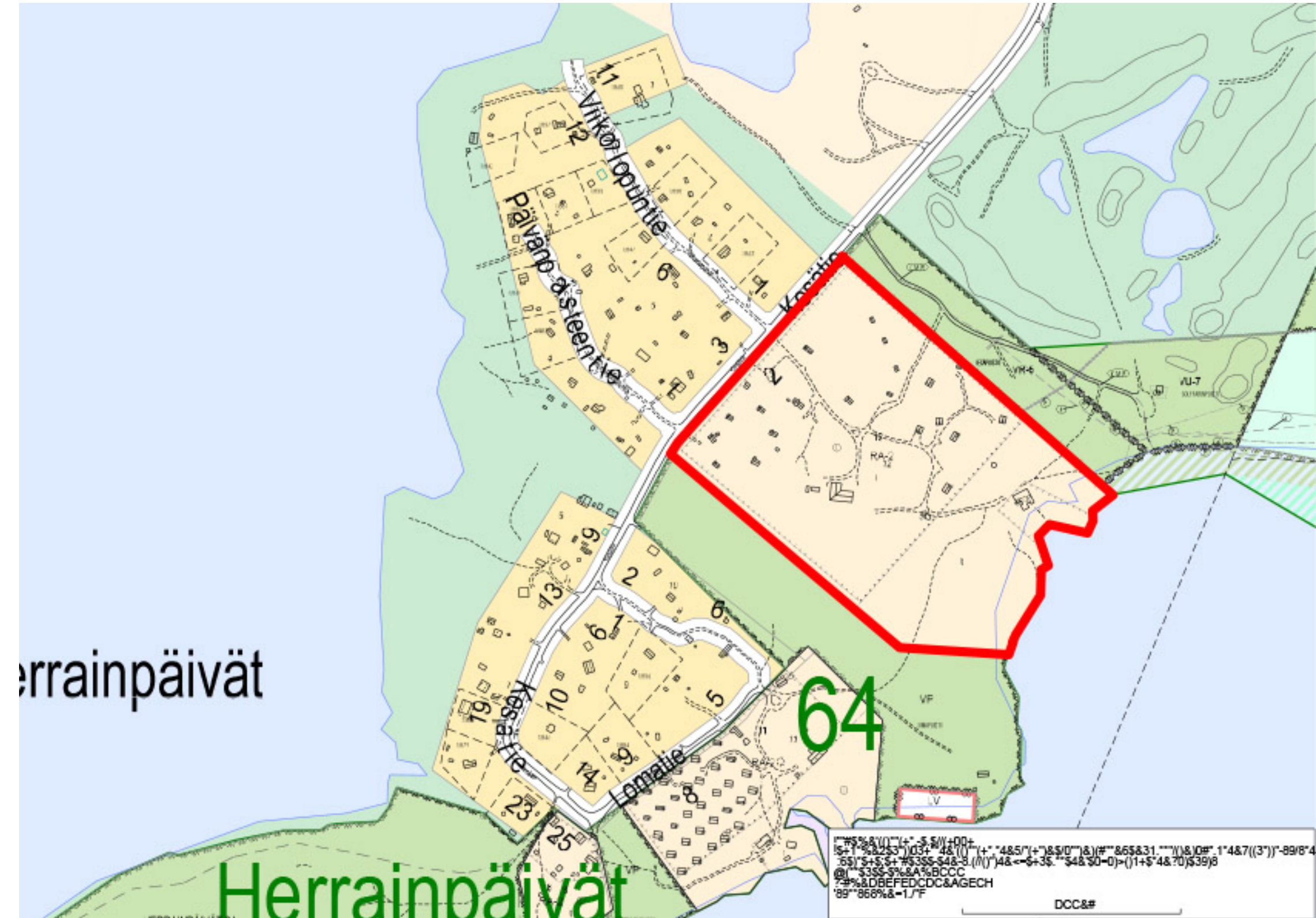
OUTOKUMMUN ENTISEN LOMAKYLÄN ALUE

Kiinteistötunnus	609-60-3-11
Pinta-ala	48 138 m ²
Rakennusoikeus	1 800 k-m ² + 100 k-m ²
Kaavamääräys	RA-2

Loma-asuntojen korttelialue. Alueelle voidaan rakentaa loma-asuntoja ja niitä palvelevia yhteiskäyttö-, sauna- ja talousrakennuksia. Alue tulee säilyttää mahdollisimman luonnontilaisena. Aluetta ei saa aidata. Rakennusmateriaalina tulee käyttää puuta. Olevia rakennuksia saa korjata sen estämättä, mitä kerroskorkeudesta on määrätty.

Rannan tuntumaan jää kaavassa Itj-merkinnällä osoitettu luonnontilassa säilytettävä alueen osa, jolla yleinen jalankulku on sallittu.

[Tutustu asemakaavaan tarkemmin tästä](#)



KANGASTIEN A-8 KORTTELIALUE

Tonttijaolla kortteli osoitettu kahdeksi tontiksi, mutta tontteja ei lohkottu

Korttelialueen pinta-ala: 39 098 m²

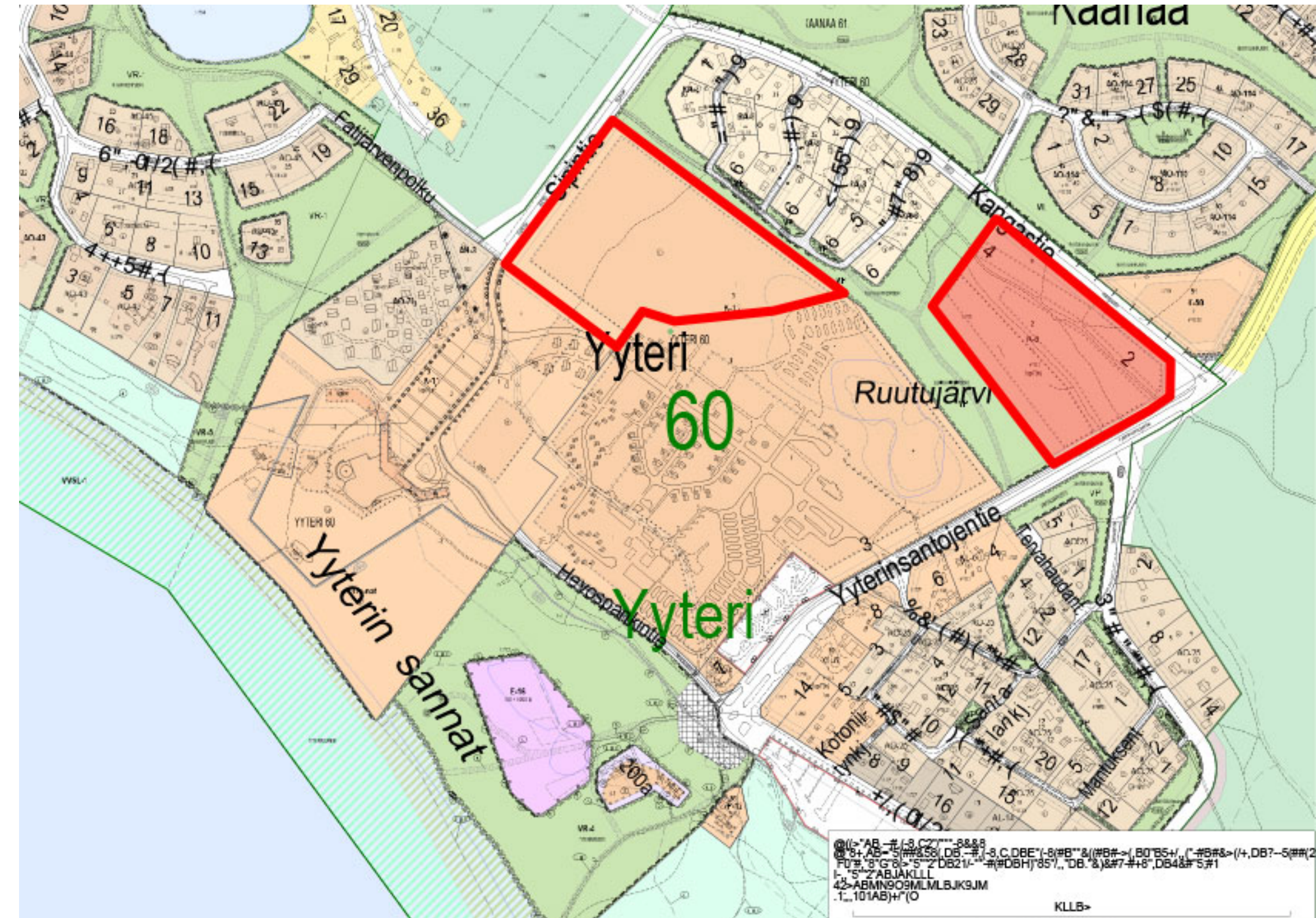
Rakennusoikeus: 7 819 k-m²

Kaavamääräys: A-8

Asuinrakennusten korttelialue vapaa-ajanasuntoja ja -tiloja varten. Matkailua palvelevaa liiketilaa saa rakentaa enintään 30 % käytetystä kerrosalasta. Rakennusten tulee olla harjakattoisia, enintään 6 m korkeita ja yhtenäinen julkisivupituus saa olla enintään 18 m. Julkisivumateriaalina tulee käyttää pääasiassa puuta, joka on peittomaalattava.

Kunkin tontin katurajalle saa rakentaa yhden ajoneuvoliittymän kutakin katurajan alkavaa 100 metriä kohden. Kaikissa toimenpiteissä tulee kiinnittää erityistä huomiota toimenpiteen sopeutumiseen maisemaan.

[Tutustu asemakaavaan tarkemmin tästä](#)

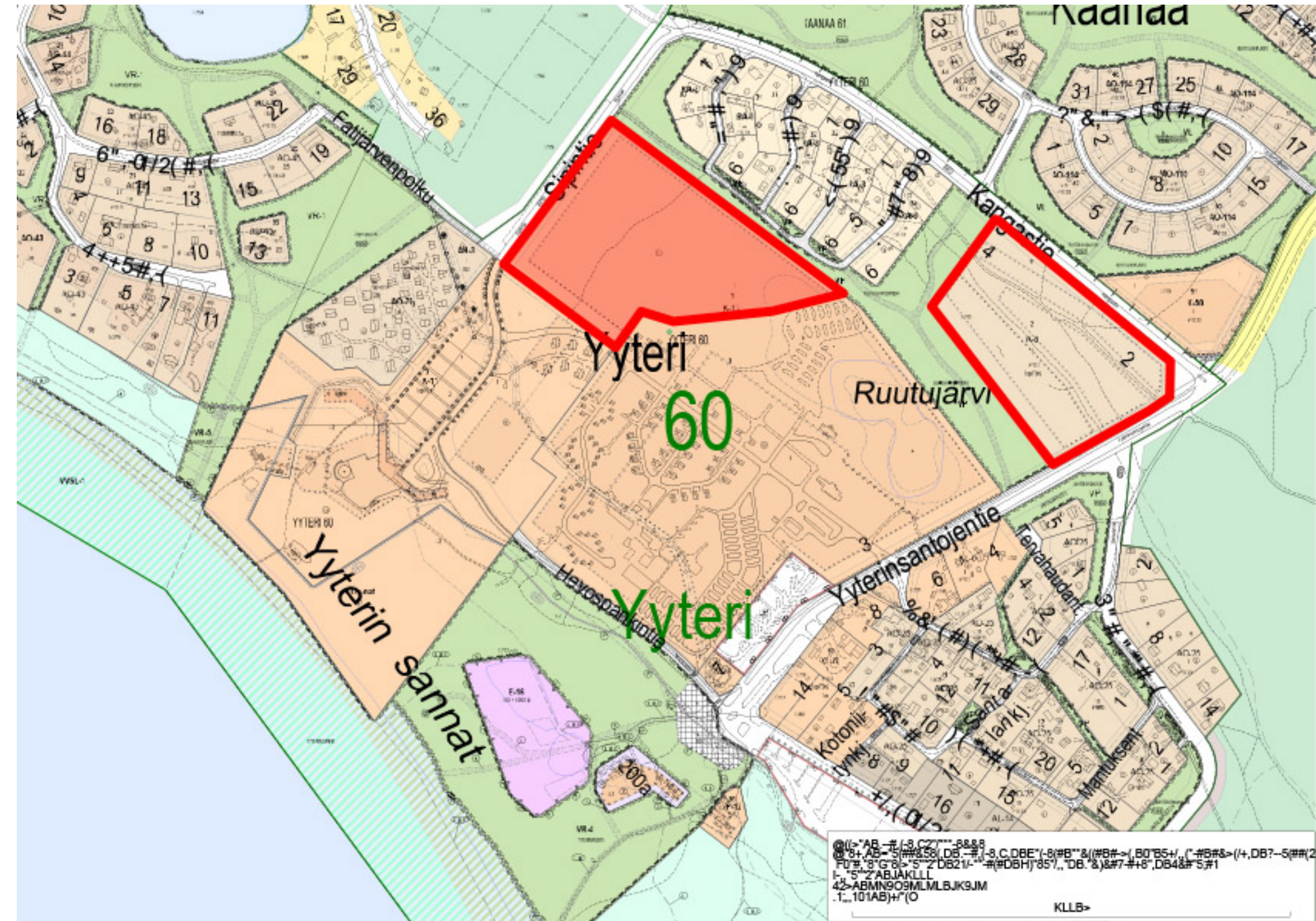


SIPINTIEN K-TONTTI

Kiinteistötunnus (tontti ei lohkottu)	609-60-3-11
Pinta-ala	48 318 m ²
Rakennusoikeus	4 832 k-m ²
Kaavamääräys	K-12

Liike- ja toimistorakennusten korttelialue. Alueelle saa rakentaa majoitus-, matkailu- ja vapaa-ajantiloja, joiden yhteyteen saa rakentaa toiminnan kannalta välttämättömät asunnot. Tontin saa aidata ainoastaan korttelialueen K-12 vastaiselta rajalta. Kaikissa toimenpiteissä tulee kiinnittää erityistä huomiota toimenpiteen sopeutumiseen maisemaan.

[Tutustu asemakaavaan tarkemmin tästä](#)





VISIT YYTERI - KAIKKINA VUODENAIKOINA
KATSO VIDEO 1:09 MIN

POHJOISMAIDEN UPEIN,
6KM
PITKÄ HIEKKARANTA

KAUPUNGIN KÄRKIKOHDE,
KASVUOHJELMA
VALMISTUMASSA

KAUPUNKI INVESTOI
VUOSITTAIN
0,5M€

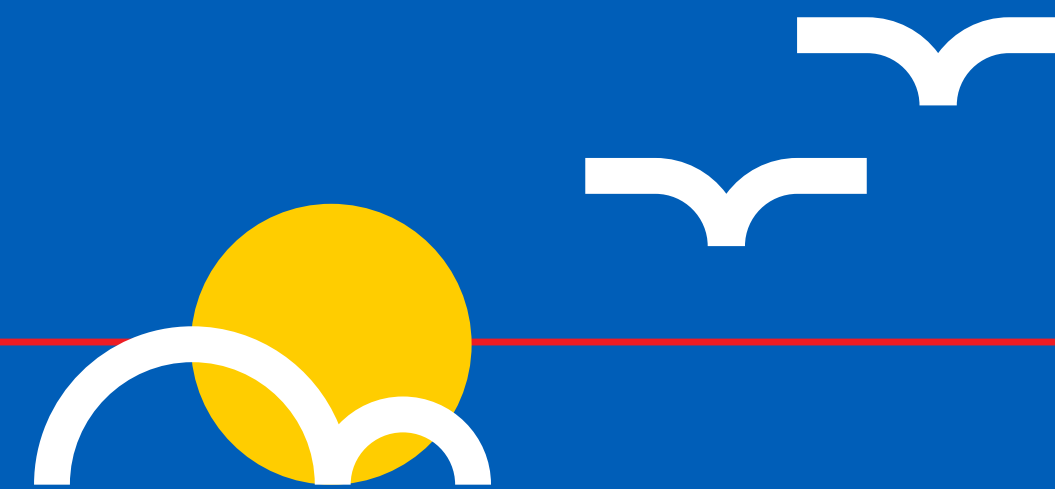
YLI 40 000

ONNELLISTA RANNALLA KÄVIJÄÄ LÄMPIMÄN KESÄVIIKON AIKANA

UUSIA MAHDOLLISUUKSIA
KÄYTTÄJILLE

MAHDOLLISUUKSIA UUELLE
LIIKETOIMINNALLE

YLEISSUUNNITELMA
TOTEUTUKSESSA



YHTEYSTIEDOT

Lauri Kilkku
toimialajohtaja
puh. 044 701 1019
lauri.kilkku@pori.fi

Tove Vesterbacka
erityisasiantuntija
puh. 044 701 3085
tove.vesterbacka@pori.fi

JÄIKÖ SYDÄMESI DYINEILLE?

VISITYYTERI.FI