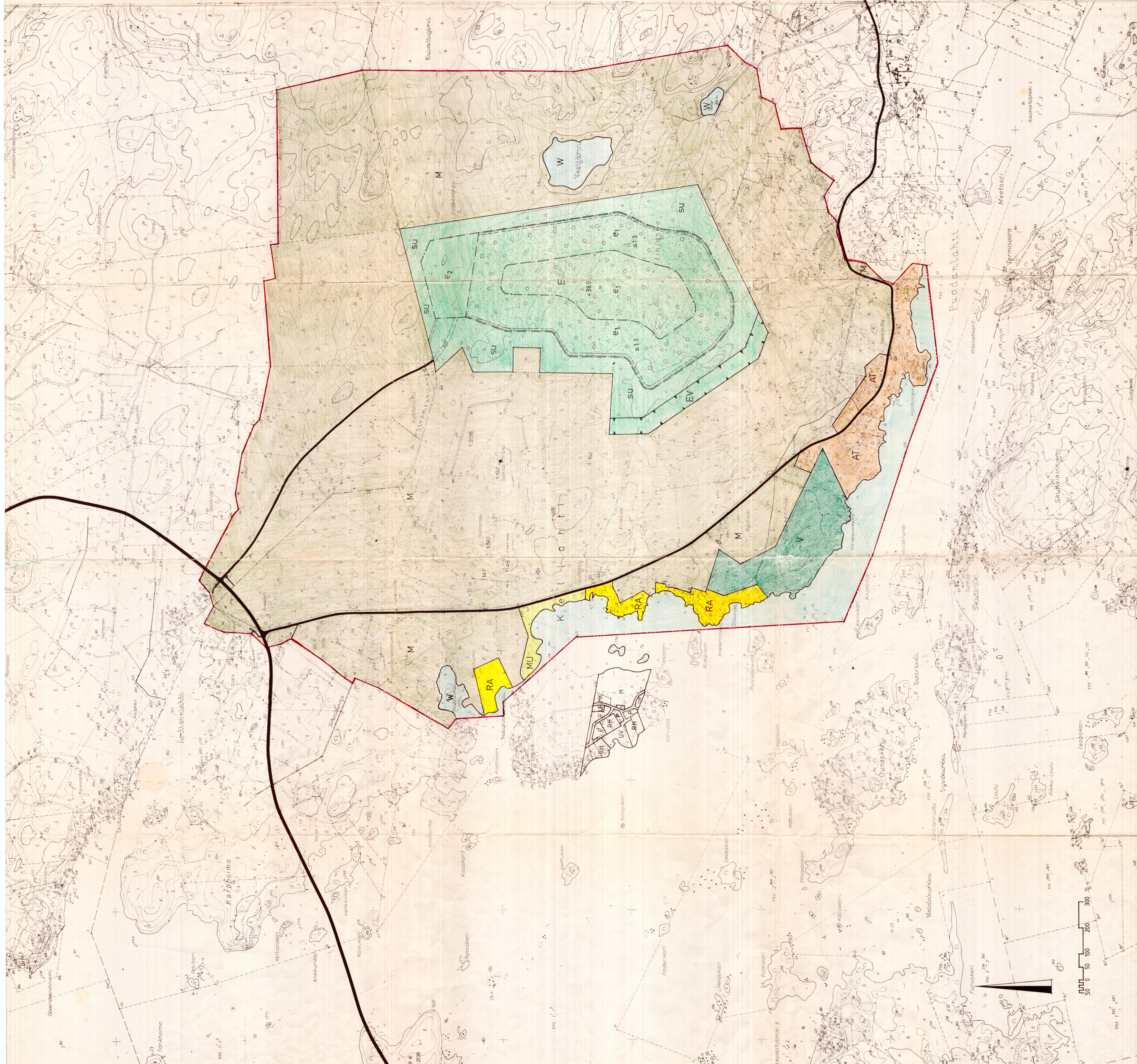


# PORI ALAKYLÄ-KELLAHTI OSAYLEISKAAVA 1:5000

- AT** Kyläkeskuksen alue
- V** Alue on varattu ympäristön suojelemaan, esiselvitysohjake- ja palvelurakentamista varten. Uusien rakennuspaikkojen pinta-alan tulee olla vähintään 0,3 ha.
- RA** Virkistysalue
- E** Alue on varattu yleisellä virkistysalunna ja siihen liittyvää rakentamista varten.
- EV** Loma-asuontuoli
- M** Alue on varattu ympäristön, soveltuvaa loma-asutusta varten. Uusien rakennuspaikkojen tulee olla vähintään 0,3 ha.
- MU** Pritysalue, joka on varattu kivihiilivoimalaboston tuhk- ja rikkipolttolaitteen liityksen ja siihen liittyvää toimintaa varten. Toimintoihin liittyvä suunniteltu rakentaminen edellyttää lupain liittymän. Alueen ulkopuolella on hankittava tarvittavaa vesiloikauden lupa. Ympäristönsuojelun kannalta tarpeellisia ehtoja ja rajoituksia on esitetty kivihiilivoimalan suunnitelmassa.
- W** Suojajohdealue.
- +**380 Niiden osat, jotka sijaitsevat ja tarvittaessa edellyttävät istutuksia.
- ≤113** Maa- ja metsätalousvaltainen alue
- SU** Alue on varattu yleisellä loma- ja metsätaloutta ja siihen liittyvää rakentamista varten.
- W** Maa- ja metsätalousvaltainen alue, jolla rakentaminen tulee suunnitella siten, ettei heikennetä alueen maisemaa ja muita ympäristöarvoja.
- Vesialue.
- Ohjeistuskava-alueen raja.
- Eri kaavamääritysten alustien alueomaisen välinen raja.
- +**380 Maanjäntien ylin sallittu liikimääräinen korkeus-  
asema.
- ≤113** Maanjäntien suurin sallittu kaltevuus.
- SU** Pritysalueen suojele-alueeksi varattu alueen osa. Alueen puolesta sijaitsevat ja tarvittaessa edellyttävät rakentamiset on suunniteltava siten, ettei heikennetä alueen maisemaa ja muita ympäristöarvoja. Alueen ulkopuolella on hankittava tarvittavaa vesiloikauden lupa. Ympäristönsuojelun kannalta tarpeellisia ehtoja ja rajoituksia on esitetty kivihiilivoimalan suunnitelmassa.
- Ohjeellinen pintavesiohjaus varattu alueen osa.
- e1** Kivihiilivoimalalaitoksen tuhk- ja rikkipolttolaitteen liityksen varattu alueen osa. Alueen puolesta sijaitsevat ja tarvittaessa edellyttävät rakentamiset on suunniteltava siten, ettei heikennetä alueen maisemaa ja muita ympäristöarvoja. Alueen ulkopuolella on hankittava tarvittavaa vesiloikauden lupa. Ympäristönsuojelun kannalta tarpeellisia ehtoja ja rajoituksia on esitetty kivihiilivoimalan suunnitelmassa.
- e2** Alueelle saa sijoittaa liitysohjainman edellyttämiä rakentamisia, rakentamista ja laitteita.
- Tie.



KARTTA TAITTAA ASELUKSEN  
457/82 TARKISTUKSET  
TARK. *Antti...*  
PORI 9.9.1988

*Antti...*  
PAIKO ANTELA  
KAUPUNGINBEDEETTI

PORIN KAUPUNGIN  
YLEISKAAVAOIKEUS 93/988

TARKISTETTU 1.11.1989  
TARKISTETTU 16.2.1990  
*Antti...*  
YLEISKAAVA-OIKEUS

KV HYV. 2.4.1990  
Ympäristöministeriö  
16.4.92