

**PORI**  
MERI-PORIN OSAYLEISKAAVA 1999

Maankäyttö- ja rakennuslain 45 §:n tarkoittamien oikeusvaikutusten yleiskaava.

YLEISKAAVAMAARAKYKSET JA -MERKINNÄT

- |   |  |
|---|--|
| <b>A</b> Asuntoalue.  | <b>R</b> Loma- ja matkailualue.  |
| <b>AK</b> Kerrostalovaltainen asuntoalue.   | <b>RA</b> Loma-asuntoalue.   |
| <b>AP</b> Pientalovaltainen asuntoalue.   | <b>RA-1</b> Loma-asuntoalue. Vuorokautta alustan rakennuspaikalle on määriteltävä.   |
| <b>AP-1</b> Pientalovaltainen asuntoalue, jota yleiskaavan tavoittelintason mennessä ei asemakaavoitella. Alueella voidaan siltä myös asuutyyppinä soveltuvin olosuhtein toteuttaa kaksikerrostaalun ja viisikerrostaalun tuloa tarkistettuna, että hankkeen ja muunson puolesta soveltuvin olosuhtein ja eritellään ympäristösuojelun vaatimukset. | <b>RA-2</b> Loma-asuntoalue. Kullakin rakennuspaikalle saa rakentaa korkeintaan kolme kerrostaalun ja korkeintaan 60 m korkeutta. Alueella sallitaan talonrakentamista yhteensä enintään 40 eolomietria. |
| <b>AP-2</b> Pientalo- ja loma-asuntoalue, jota yleiskaavan tavoittelintason mennessä ei asemakaavoitella.   | <b>RA-3</b> Loma-asuntoalue. Kullakin rakennuspaikalle saa rakentaa korkeintaan kolme kerrostaalun ja korkeintaan 60 m korkeutta. Alueella sallitaan talonrakentamista yhteensä enintään 40 eolomietria. |
| <b>AM</b> Maatilajen talouskeskusten alue.  | <b>IR</b> Raustaliikenteen alue.   |
| <b>A/T</b> Asunto- ja pientaloalue.   | <b>LV</b> Vesiliikenteen alue.   |
| <b>P</b> Palvelujen ja hallinnon alue.  | <b>E</b> Erityisalue.  |
| <b>V/P</b> Palvelujen ja hallinnon alue, jota yleiskaavan tavoittelintason mennessä ei asemakaavoitella.  | <b>ET</b> Vihdykustatarkoituksella huoltoalue.   |
| <b>PY</b> Julkisten palvelujen ja hallinnon alue.   | <b>EH</b> Hautausma-alue.  |
| <b>T</b> Teollisuus- ja varastoalue.  | <b>S</b> Suojelualue.  |
| <b>T-2</b> Teollisuuden varo-alue, jonka toteuttamista tarkkaillaan teollisuuden tarpeisiin rakentamista ja luonnonsuojelun mukaisessa järjestyksessä.  | <b>SL</b> Luonnonsuojelualue.  |
| <b>TY</b> Ympäristöohjauksella ohjattavissa teollisuuden alue.  | <b>SL-1</b> Luonnonsuojelualue (Valtakunnallisen suojeluohjelman mukaisesti).  |
| <b>V</b> Virkistysalue.   | <b>M</b> Maa- ja metsätalovaltainen alue.  |
| <b>VL</b> Lähivirkistysalue.  | <b>MT</b> Maa- ja metsätalovaltainen alue.   |
| <b>VS</b> Suojavirkistysalue.   | <b>MU</b> Maa- ja metsätalovaltainen alue, alueille ohjannut tarkistaa ympäristösuojelun.  |
| <b>V/S/T</b> Suojavirkistysalue, jonka toteuttamista tarkkaillaan teollisuuden tarpeisiin rakentamista ja luonnonsuojelun mukaisessa järjestyksessä.  | <b>W</b> Vesialue.   |
| <b>U</b> Urbelli- ja virkistyspalvelujen alue.  |  |
| <b>VR</b> Rekreeriy- ja ulkoilma-alue.  |  |

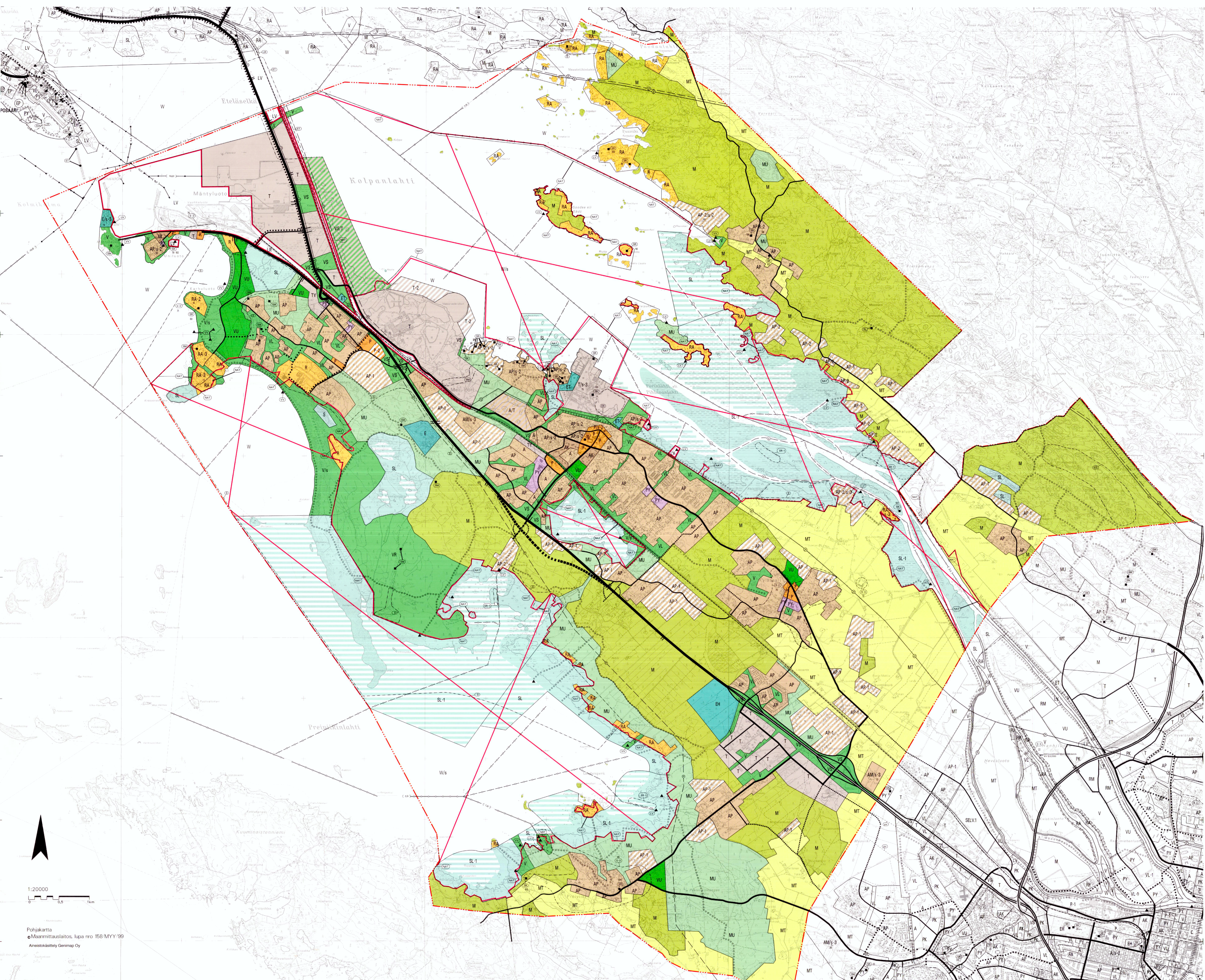
- |  |  |
|--|--|
| — Kunnan raja.   | — Ohjellinen kaavoitusalue.  |
| — Yleiskaava-alueen raja.  | • Suojelualue.   |
| — Alueen raja.   | ▲ Virkistys- ja matkailukohte.   |
| — Seudullinen pääväylä.  | • Erityinen kohde.   |
| — Alueellinen pääväylä.  | ○ Kohde, jota symbolin lisäviiva kirjaa- tai numeroinnalla.  |
| — Kokoojatu tai -tie.  | ⊕ Maankaman alueen otaolu.   |
| — Yleiskaavan tavoittelintason jälkeinen tie.  | ⊕ Ruoppausmaojen läjitysalue.  |
| — Liittymä seudulliselle pääväylälle.  | ⊕ Luonnonsuojelualue, jossa on suojelun erityistä merkitystä, eli merkittävää luonnonsuojelun alueen luonnonsuojelun arvoja.                             |
| — Rautatie.  | ⊕ Ely Natura 2000 verkoston kuulava tai siihen ehdotettu alue.   |
| — Ukkosreitit.   | — Etsien alueen luonnonsuojelun merkittävien alueiden erityistä merkitystä, eli merkittävää luonnonsuojelun arvoa.                                       |
| — Pää- ja kokoojatu- sekä -liittymä täydennetty kevyen liikenteen reitti.  | ⊕ Ely Natura 2000 verkoston kuulava tai siihen ehdotettu alue.   |
| — Laitaväylä.  | — Etsien alueen luonnonsuojelun merkittävien alueiden erityistä merkitystä, eli merkittävää luonnonsuojelun arvoa.                                       |
| — Veneväylä.   | — Ohjellinen tulvasuojelun ja veden vuotamisen kannalta tarpeellinen veinäylien sijainti.  |
| — Ohjellinen veneväylä.  | ○ Sähkolinjat 110-400 kV.  |
| — Väylän syvyys.   | ○ Ohjellinen 400 kV sähkölinjan sijainti, joka toteuttamista tarkkaillaan ympäristösuojelun erityistä merkitystä, eli merkittävää luonnonsuojelun arvoa. |
| ○ Ohjellinen tulvasuojelun ja veden vuotamisen kannalta tarpeellinen veinäylien sijainti.  |  |
| ○ Sähkolinjat 110-400 kV.  |  |
| ○ Ohjellinen 400 kV sähkölinjan sijainti, joka toteuttamista tarkkaillaan ympäristösuojelun erityistä merkitystä, eli merkittävää luonnonsuojelun arvoa. |  |

Näkyvissä normakavon ottaa käyttöön ovat osayleiskaava-alueella.

Pori kaupungin kaavoitusosasto	22.3.1999
Yleiskaavoitusosasto	22.3.1999
Nähtävänä	16. 03.1999
Tarkistettu, kaavoitusosasto	29.11.1999
Yleiskaavoitusosasto	29.11.1999
Kaupunginvaltuusto hyväksynyt	31.12.2000
Kaupunginvaltuusto hyväksynyt	6.3.2000

Osayleiskaava ei ole voimassa, ellei sitä ole muuttanut.

Osayleiskaava ei ole voimassa, ellei sitä ole muuttanut.



1:20000

Pohjakartta  
Maanmittauslaitos, lupa nro 158/MYY/99  
Aineistokäyttö Genimap Oy

Osayleiskaava ei ole voimassa, ellei sitä ole muuttanut.