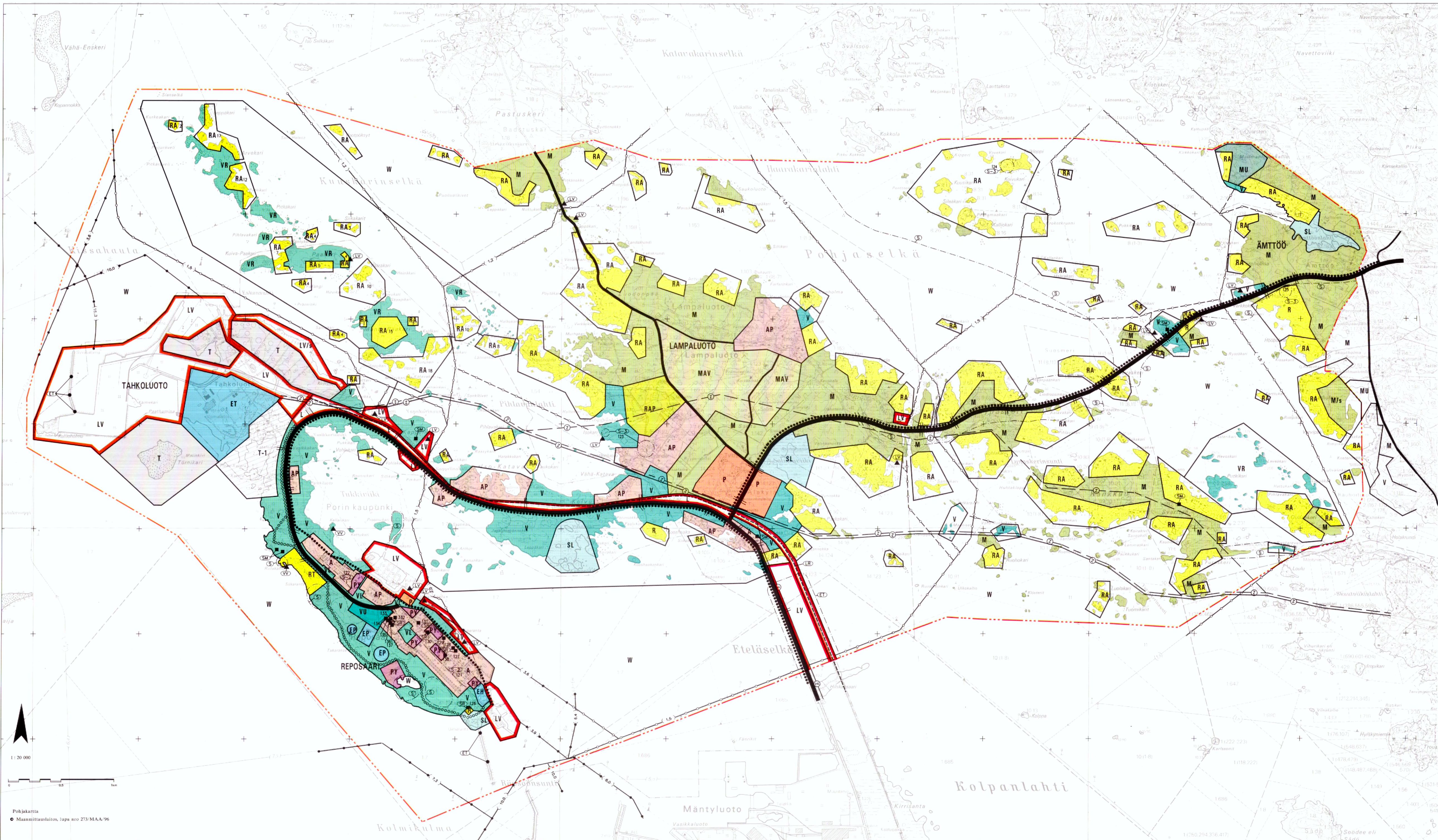


**P O R I**  
**REPOSAARI-TAHKOLUOTO-LAMPALUOTO-ÄMTTÖÖ**  
**OSAYLEISKAAVA 1996**



<b>A</b>	Asuentalo.	<b>RAP</b>	Loma-asunto-/pienentalo.
<b>AP</b>	Pienentalovaltainen asuentalo.	<b>L</b>	Liikennealue.
<b>P</b>	Palvelujen ja hallinnon alue.	<b>LR</b>	Kautatietoliikenteen alue.
<b>PY</b>	Julkisten palvelujen ja hallinnon alue.	<b>LV</b>	Vesiliikenteen alue.
<b>T</b>	Teollisuus- ja varastoalue.	<b>ET</b>	Yhdyskuntateknisen huollon alue.
<b>T-1</b>	Teollisuuden vara-alue, jonka käyttöönotto edellyttää liikkuvien voimavarojen, sataman ja senaaman liittyvän teollisuuden varustuksen osalta.	<b>EH</b>	Hautausmaa-alue.
<b>V</b>	Virkistysalue.	<b>EP</b> <td>Puolustusvoimien alue.</td>	Puolustusvoimien alue.
<b>VL</b>	Lähi-virkistysalue.	<b>SL</b>	Luonnonsuojelualue.
<b>VU</b>	Urheilu- ja virkistyspalvelujen alue.	<b>M</b>	Maa- ja metsätalousvaltainen alue.
<b>VR</b>	Rekrei- ja ulkoilma-alue.	<b>MU</b>	Maa- ja metsätalousvaltainen alue, ulkoilun ohjainmäärittämiä tai ympäristönsuojelua.
<b>Y</b>	Loma- ja matkailualue.	<b>MAV</b>	Maa- ja metsätalousvaltainen alue kasvihuonekasvutalteen ja siihen liittyvään asutukseen varten.
<b>RA</b>	Loma-asuentalo.	<b>W</b>	Vesialue.
<b>RA 4</b>	Loma-asuentalo. Numero osoittaa alueen rakennuspaikkojen enimmäismäärän.		
<b>RT</b>	Teltta- ja leirintäalue.		

<b>REPO</b>	Yleiskaava-alueen raja.	■	Suojelukohteet
	Alueen raja.	▲	Virkistys- ja matkailukohteet.
	Eril. yleiskaavamääräysten ohjausten alueen oman välinen raja.	●	Eriyksen kohteet.
	Kaupunginosaan tai kylän nimi.	SM	Muinaismuisto.
	Sedullinen pääväylä.	SR	Suojeltava rakennus.
	Alueellinen pääväylä.	ET	Tuulivoimala.
	Kokoojajoka tai -tie.	○	Kohdeeseen tai symboliin liitettävä kirjain- tai numerotunnus.
	Liittymä sedulliselle pääväylälle.	○	Uimaranta.
	Rautatie.	○	Pienvenematka tai veneväylä.
	Ulkokilareitti.	○	100
	Keven liikenteen reitti.	○	Kohdenumero.
	Laivaväylä.	S	Alue, jolla ympäristö säilytetään.
	Veneväylä.	S-2	Alue, jonka oimelmainen tuonne tulee säilyttää.
	Ohjeellinen veneväylä.	S-3	Alue, jonka ympäristö säilytetään. Säilytettävän alueen likimääräinen sijainti.
	Väylän syyry.	○	Nykyisistä asemakaavoista oivat suojelumerkit ovat voimassa osayleiskaava-alueilla.
	Sähkölinjat 100-400 kV.	○	Kohdetta no 121 koskeva erityismääräys.
	Ohjeellinen 400 kV sähkölinjan sijoitusvaihtoehto, jonka toteuttamiseksi edellyttää ympäristövaikutusten arvioinnin toteuttamista ja ympäristövaikutusten arvioinnin perusteella päätettävien toimenpiteiden toteuttamista.		Alueen yksityiskohtaisemmassa suunnitelmassa ja rakennusmaassa tulee kiinnittää erityistä huomiota kulttuurimäärittelyjen arvojen ja erikoisen painolastikaavallisuuden suojeluun.

Pohjakaarta  
 Maunmittauslaitos, lupa nro 273/MAA/96

Porin kaupunginkanslian kaavoitusosasto 11.10.1994  
 Yleiskaavatoimikunta 11.10.1995  
 Nähtävänä 16.12.1994-31.01.1995  
 Korjattu, yleiskaavatoimikunta 18.12.1995  
 Nähtävänä 25.01.1996-23.02.1996  
 Tarkistettu, kaavoitusosasto 28.11.1996  
 Yleiskaavatoimikunta 28.11.1996

*Olavi Mäkelä*  
 Kaavoitusjohtaja