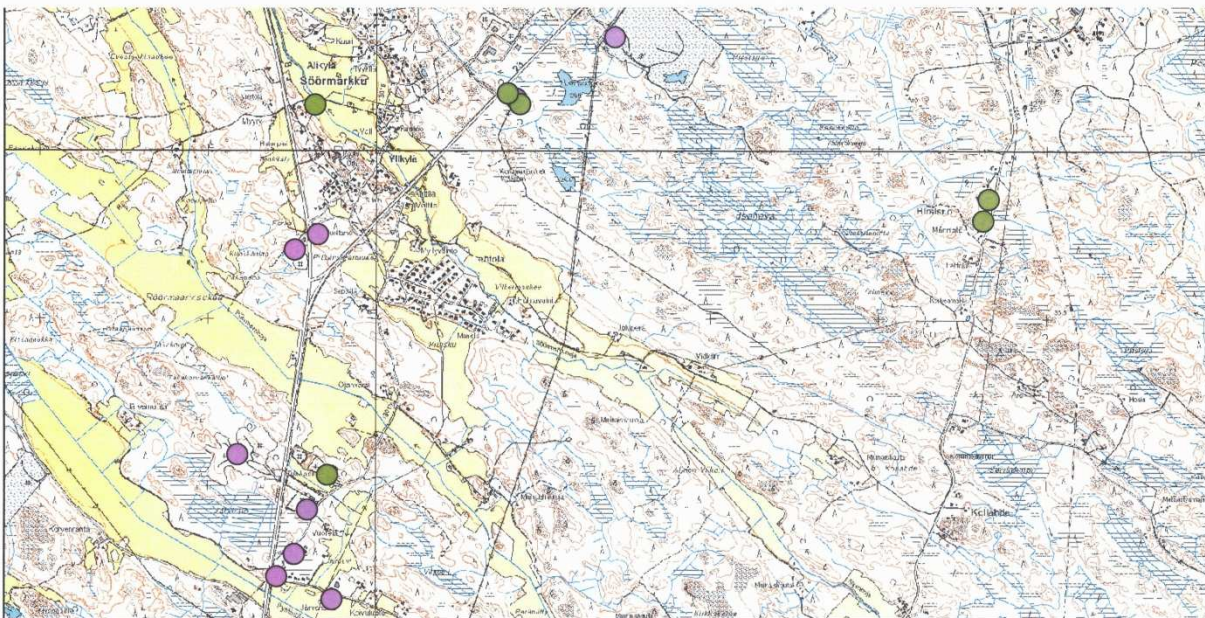
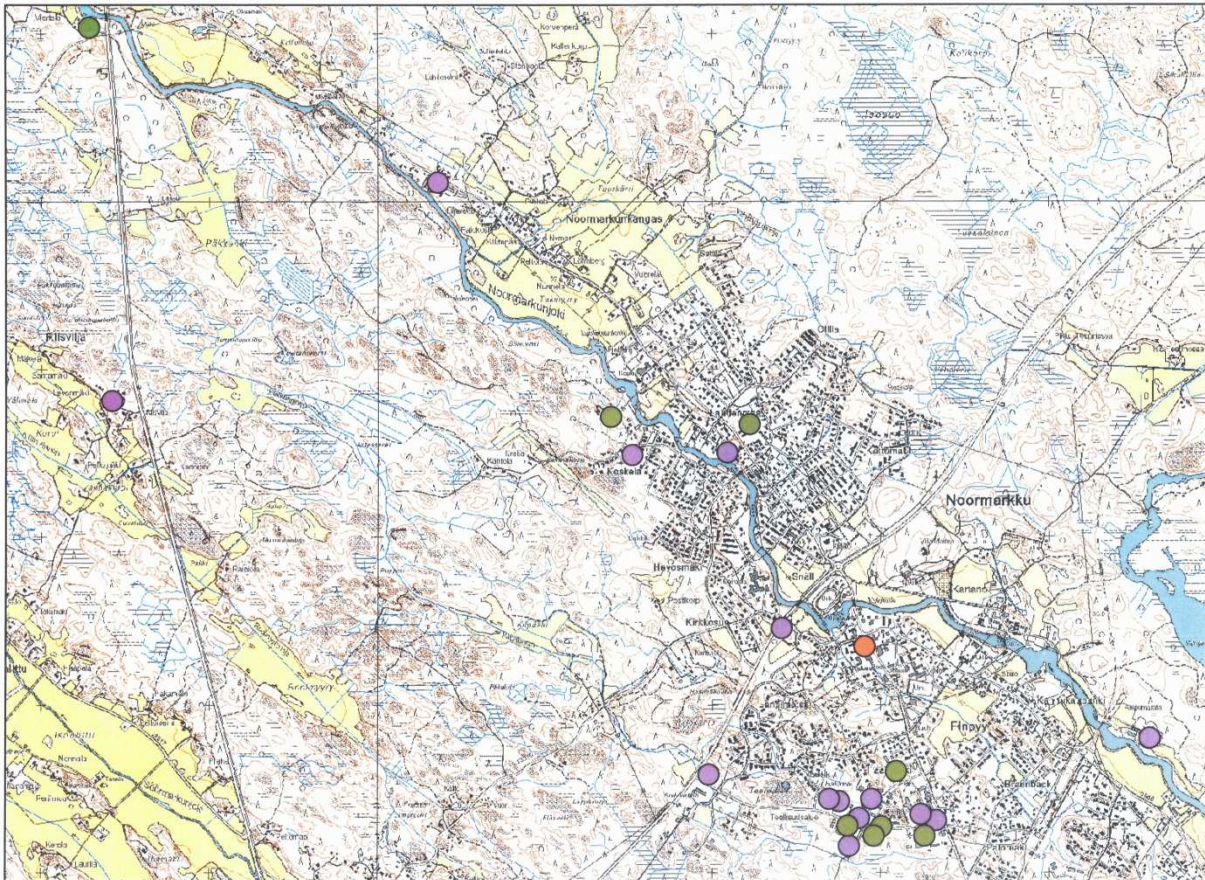


## Noormarkun-Toukarin osayleiskaava

Liite 7: Kohteet ja alueet, joiden mahdollinen puhdistamistarve on selvittettävä



0 0,5 1 km

© Maanmittauslaitos lupa nro 7/MML/11  
© SYKE

### MAAPERÄN TILAN TIETOJÄRJESTELMÄOTE, NOORMARKKU-TOUKARIN OSAYLEISKAAVA-ALUE

- Alueet, jotka eivät edellytä puhdistamista (PIMA)
- Alueet, jotka on arvioitava ja tarvittaessa puhdistettava (PIMA)
- Alueet, jotka tarvitsevat selvittämistä (PIMA)
- Toimivat kohteet (PIMA)

Toimiva kohde: Maaperän tila on tarvittaessa varmistettava muutosten yhteydessä (maankäytön muutos, toiminnan lopettaminen, kiinteistön myynti yms.).