

Eliöt ja kasvit vedessä

1. Kauhaise haavilla vesistön pohjaa siten, että saat myös maata mukaan. Kaada haavin sisältö valkoiseen ämpäriin, jossa on vettä pohjalla. Rasti ruutuun jos ämpäristä löytyy:

	Merivesi	Järvivesi	Kirjoita tähän lajin nimi, jos sait sen selville:
Hyönteisiä tai toukkia	<input type="text"/>	<input type="text"/>	<input type="text"/>
Äyriäisiä	<input type="text"/>	<input type="text"/>	<input type="text"/>
Simpukoita	<input type="text"/>	<input type="text"/>	<input type="text"/>
Kasveja tai leviä	<input type="text"/>	<input type="text"/>	<input type="text"/>

2. Valitse oikea laji ja laita rasti ruutuun oikean elinympäristön kohdalle.



- A. vesimittari
B. hopeaseppä
C. keltalaitasukeltaja

meri: järvi:



- A. keltalaitasukeltaja
B. hopeaseppä
C. vesimittari

meri: järvi:



- A. vesimittari
B. keltalaitasukeltaja
C. hopeaseppä

meri: järvi:



- A. tähkä-ärviä
B. ahvenvita
C. järviruoko

meri: järvi:



- A. järviruoko
B. tähkä-ärviä
C. ahvenvita

meri: järvi:



- A. ahvenvita
B. järviruoko
C. tähkä-ärviä

meri: järvi:



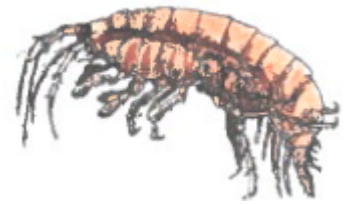
- A. Idänsydänsimpukka
- B. leväkatka
- C. rakkohauru

meri: järvi:



- A. leväkatka
- B. idänsydänsimpukka
- C. rakkohauru

meri: järvi:



- A. idänsydänsimpukka
- B. rakkohauru
- C. leväkatka

meri: järvi:

3. Kirjoita tieto oikean kasviryhmän alle

Levät

Putkilokasvit

- A. juurien tilalla on ritsoidi
- B. kasvilla on juuri, varsi ja lehdet
- C. ottaa ravinteet maasta juurien avulla
- D. pystyvät kiinnittymään vain kovaan pintaan
- E. kasvilla on sekovarsi
- F. voi elää maalla ja vedessä
- G. ottaa ravinteet suoraan ympäröivästä vedestä
- H. kasvilla on kehittyneet ravinnonsiirtoputkisto

4. Mistä seikasta putkilokasvit ovat saaneet nimensä?

