

# Yyterin luonto

# Dyynit



**PORI**



Yyterinniemen  
luontopalveluiden  
kehittäminen

Vipuvoimaa  
EU:lta  
2007-2013



# Yyteri

- Tärkeä virkistyskohde  
Mutta myös:
- Etelä-Suomen arvokkain yhä aktiivinen lentohiekka- eli dyynialue
- Suuri osa hiekkarannasta suojeltu luonnonsuojelulailla
- Erittäin arvokkaita suojeltuja dyyniluontotyyppien kehityssarjoja



# Yyterin dyynien synty

- Edellytykset:
  - Riittävä määrä hiekkaa
  - Riittävä määrä tuulta
  - Kasveja sitomaan hiekkaa
- Pitkän ajan kuluessa syntynyt erilaisten dyynityyppien kehityssarja
- Tuulee jatkuvasti samasta suunnasta  
→ rannansuuntaisia dyynejä

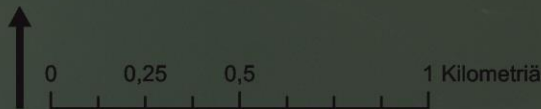
# ja kehittyminen

- Maankohoaminen paljastaa uutta maata
- Meri ja tuuli kuljettavat hiekkaa rannalle ja sisämaahan
- Kasvit sitovat hiekkaa → dyynien kasvu
- Nuorimmat dyynit lähimpänä rantaviivaa, vanhimmat sisämaassa

# Yyterin dyynityypit

-  alkiodyynit
-  valkeat dyynit
-  harmaat dyynit
-  metsäiset dyynit

Luontotyyppirajaus  
Nylénin (2009) mukaan



Alkiiovaiheen dyynit

Valkeat dyynit

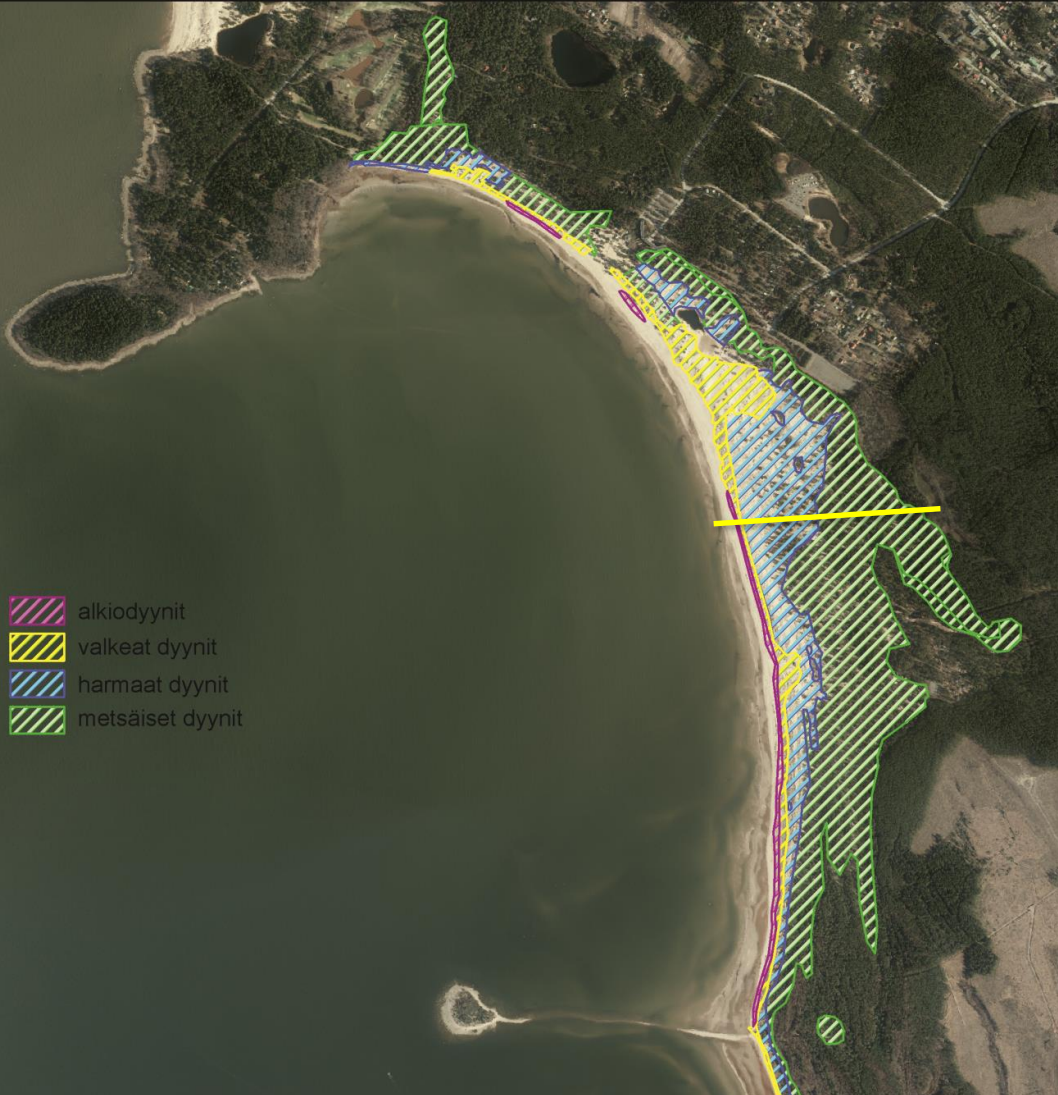
Harmaat dyynit

Metsäiset dyynit

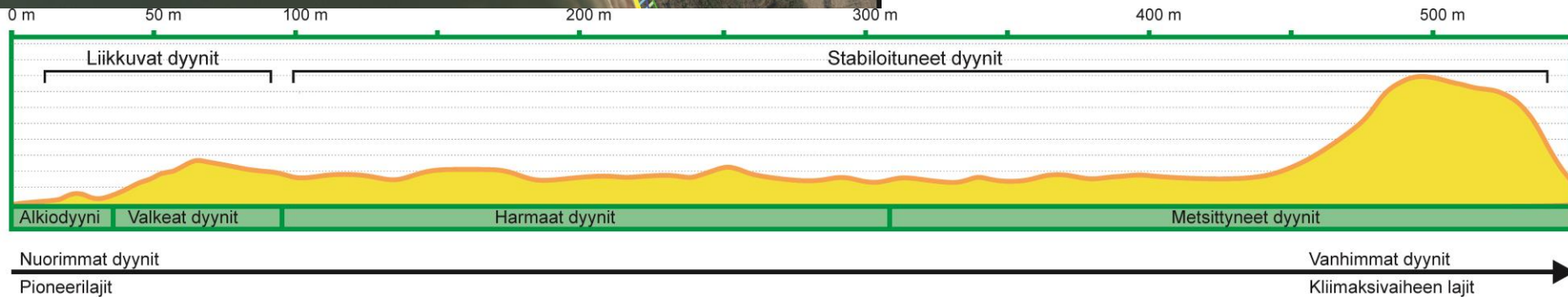


# Dyynityyppien esiintyminen

Alla oleva profiili esittää erilaisten dyynityyppien esiintymisalueiden leveyksiä ja dyynien korkeuksia ilmakuvaan merkityn keltaisen viivan kohdalla



- alkiodyynit
- valkeat dyynit
- harmaat dyynit
- metsäiset dyynit



# Alkiovaiheen dyynit

Tuulee mereltä  
Aallot tuovat  
rannalle hiekkaa

Hiekkaa alkaa  
kasaantua kasvien  
ympärille

Avoin rantatasanne, jonne  
kasvit eivät pysty  
juurtumaan aallokon ja  
jäiden takia

# Pioneerilajit



**Rantavehnä**



**Suola-arho**

- Alkiovaiheen dyynin ainoat kasvilajit
- Kestävät rannan vaativia olosuhteita, kuten suolaisuutta, tuulta ja hiekkaan hautautumista
- Sitovat hiekkaa → dyynien kasvu



# Valkeat dyynit

Vaalea hiekka paistaa harvan kasvillisuuden läpi → vaalea yleisväritys

Heikompi tuulen nopeus

Ei aaltojen vaikutusta

Hiekkaa lentää pois ja uutta tulee mereltä kaiken aikaa

Rantavehnää

# Harmaat dyynit

Kasvillisuus  
peittävämpää →  
harmaa yleisväritys

Vähän liikkuvaa  
hiekkaa

Alhaisempi tuulen  
nopeus

Hiekkaa ei juuri  
kasaannu

Monipuolisempi  
kasvilajisto:  
ruohoja, heiniä,  
sammalia ja jäkäliä

# Metsäiset dyynit



Kauimpana  
rantaviivasta  
muiden  
dyynityyppien  
takana

Harvaa männikköä

Keisarinpankki

Tiivis kasvipeite →  
puut pystyvät  
juurtumaan

# Lue lisää diasarjoista:

Yyterin luonto

## Dyynien kuluminen ja rehevöityminen

PORI



Yyterinniemen  
luontopalveluiden  
kehittäminen

Vipuvoimaa  
EU:lta



Elinkeino-, liikenne- ja  
ympäristökeskus

Yyterin luonto

## Geologia ja maankohoaminen

PORI



Yyterinniemen  
luontopalveluiden  
kehittäminen

Vipuvoimaa  
EU:lta



Elinkeino-, liikenne- ja  
ympäristökeskus