

Yyterin luonto

Geologia ja maankohoaminen

PORI



Yyterinniemen
luontopalveluiden
kehittäminen

Vipuvoimaa
EU:lta
2007-2013

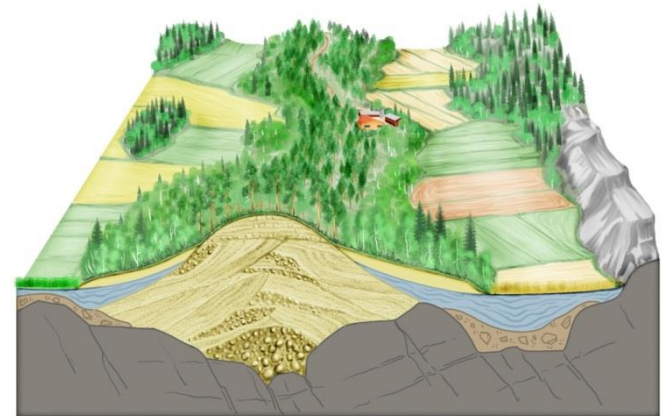
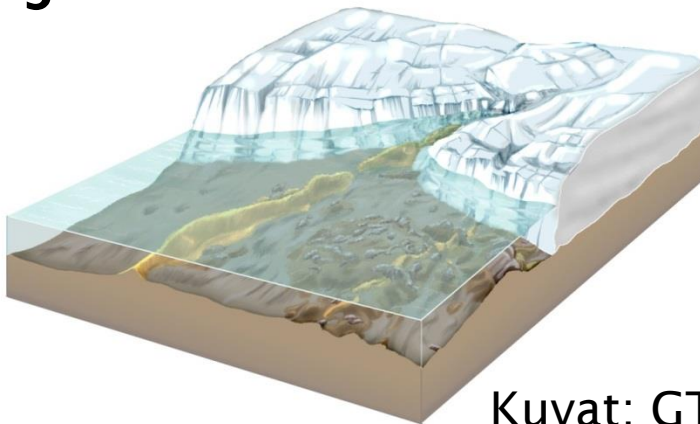


Yyterin hiekka

- Peräisin viime jääkauden sulamisvaiheessa (n. 10 000 vuotta sitten) syntyneestä Pori-Säkylä-Virttaankankaan harjujaksosta
 - Kulkee Yyterinniemen halki, laskee Selkämereen Yyterin santojen kohdalla
 - Meri ja tuulet kuljettavat hiekkaa rannalle → tuulet ja kasvit saavat aikaan dyynit
- Harjun aines peräisin Satakunnan hiekkakivestä

Harju

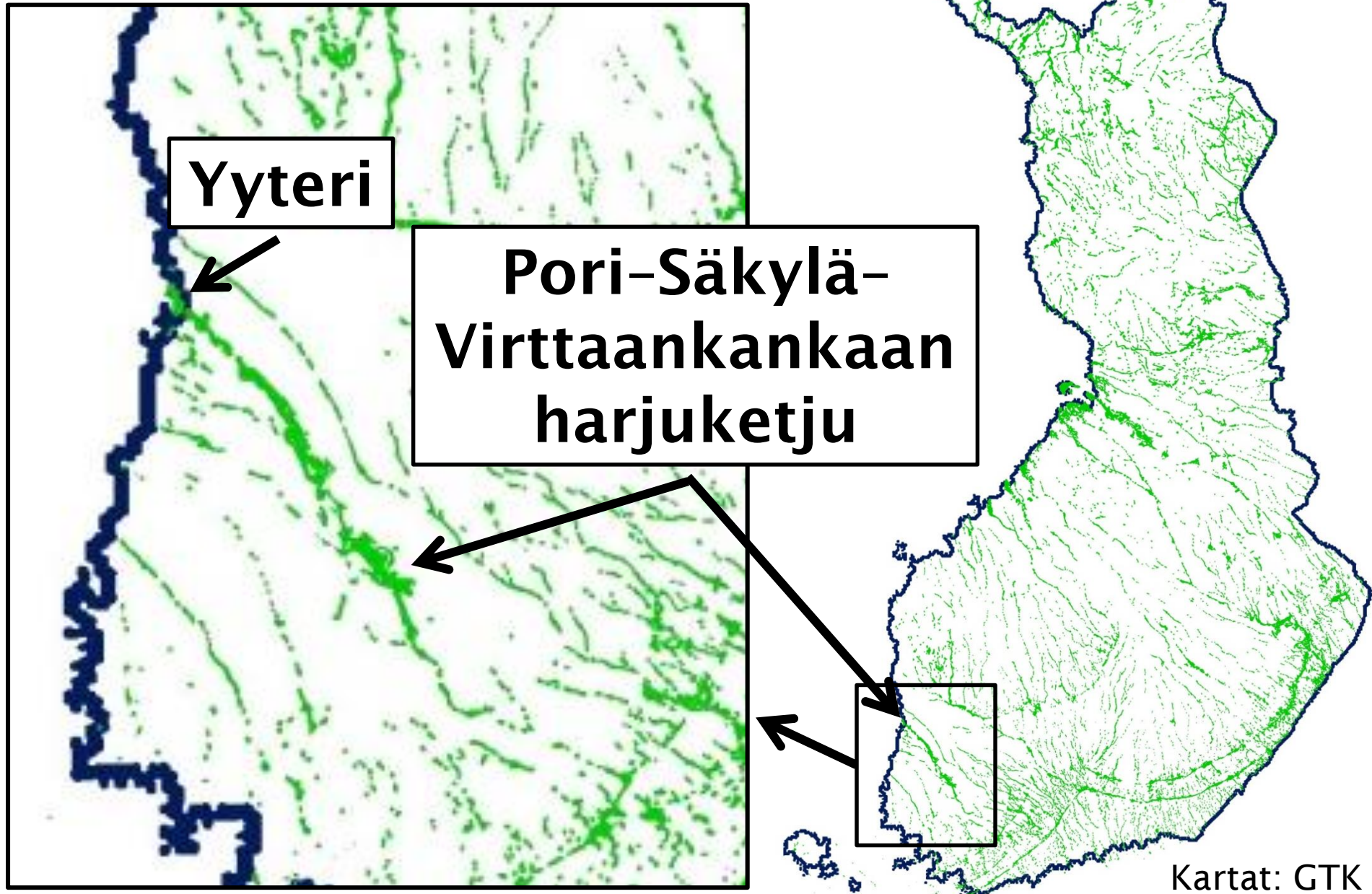
- Sulavan jäätikön sisällä virranneen joen pohjaan syntynyt kerrostumamuoto
- Pitkä ja mutkitteleva kerrostuma, harjanne



Kuvat: GTK



Suomen harjut



Satakunnan hiekkakivi

- Muodostui 1540–1270 miljoonaa vuotta sitten hautavajoaman pohjalle
- Sedimentti- eli kerroskivilaji
 - Irtonainen hiekka kerrostui veteen → tiivistyi kiveksi paineen ja lämmön vaikutuksesta
 - Haurasta, kerroksellista, lohkeilee helposti

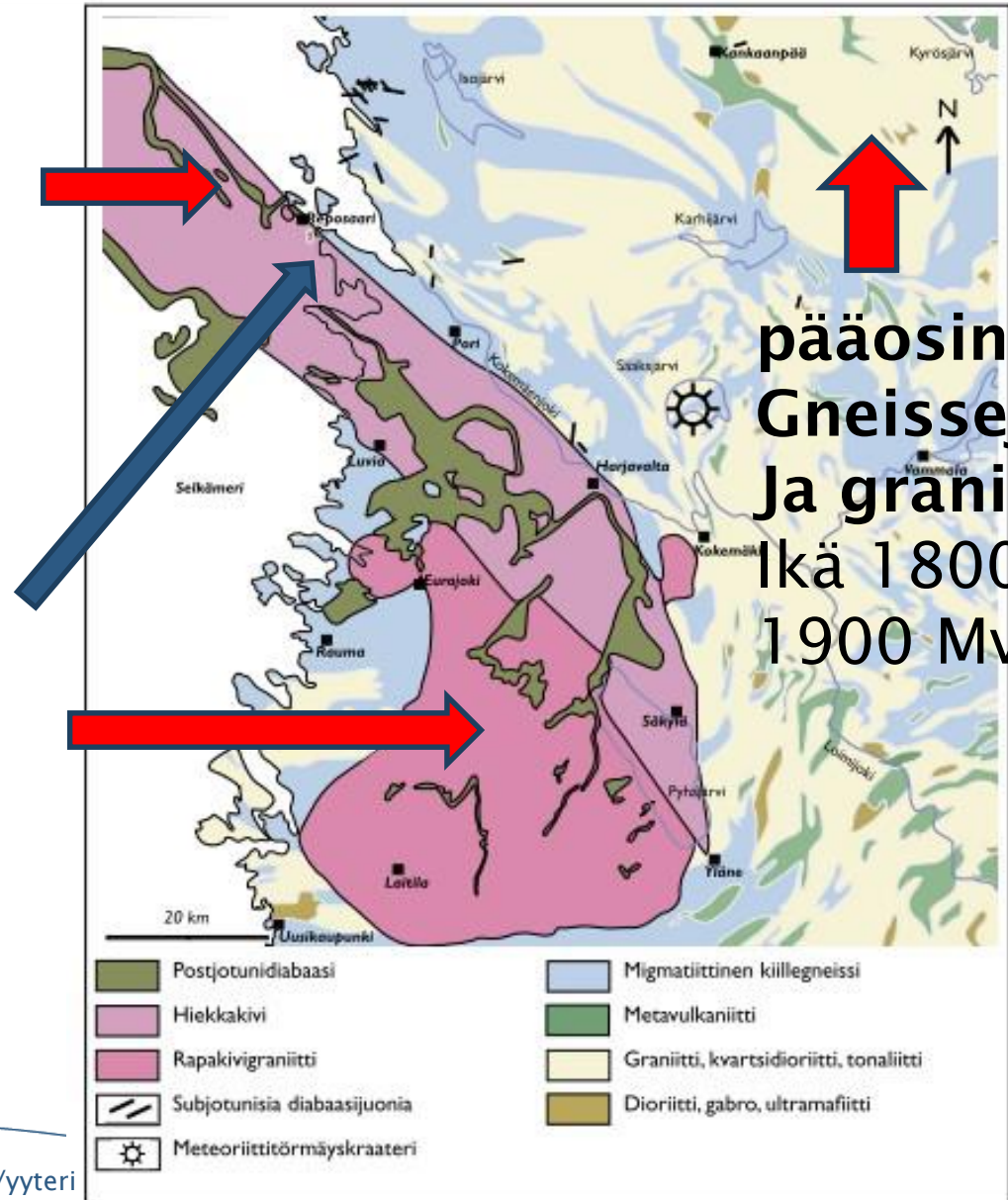


Satakunnan kallioperä

Jotuninen
Hiekkakivi
ikä 1540–1270 Mv

Yyteri

Laitilan
Rapakivigraniitti
ikä 1540–1570 Mv



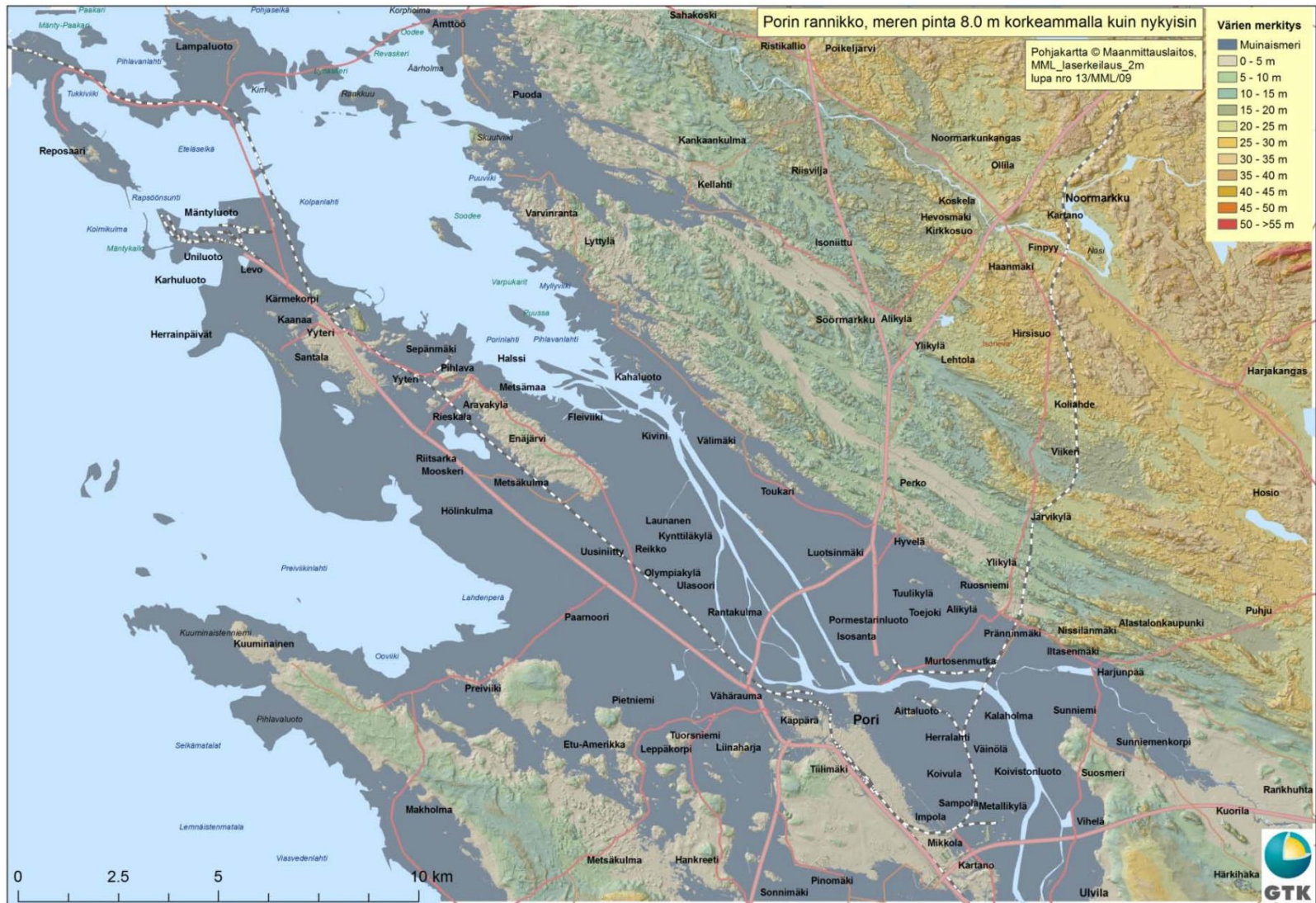
pääosin
Gneissejä
Ja graniittia
Ikä 1800–
1900 Mv

Kartta:
GTK

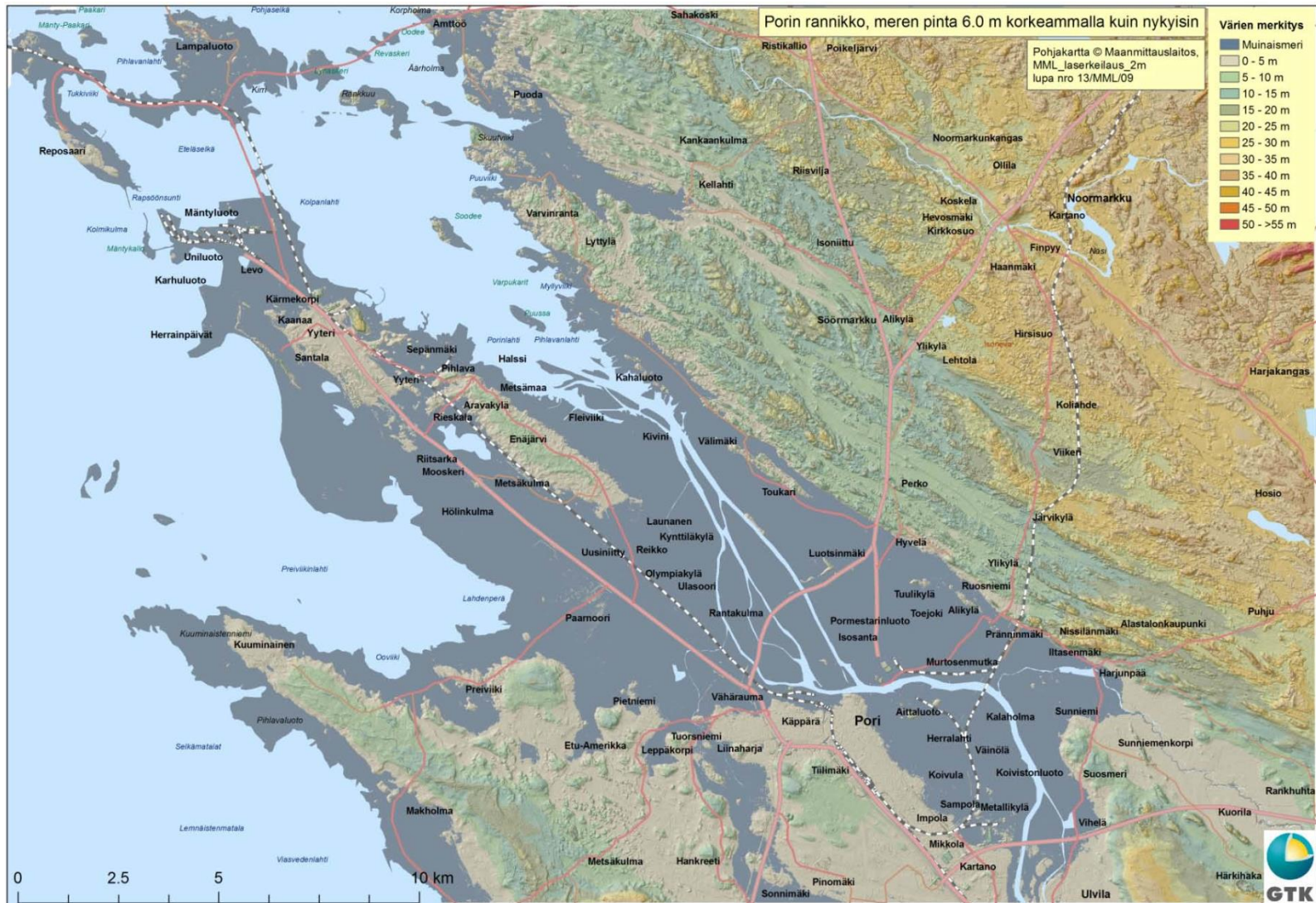
Maankohoaminen

- Jääkausi muovasi maisemaa:
 - N. 3 km paksu jäätikkö painoi maankamaraa alaspäin (jopa 800 m)
 - Jään sulettua maankuori lommolla → palautuu vähitellen "
- Maan hyvin hidasta kohoamista
 - Porin alueella tällä hetkellä n. 6 mm/v
 - Merestä paljastuu uutta maata → meri ja tuuli kuljettavat rannalle hiekkaa

Porin rannikko vuonna 800



Porin rannikko vuonna 1100



Porin rannikko vuonna 1700

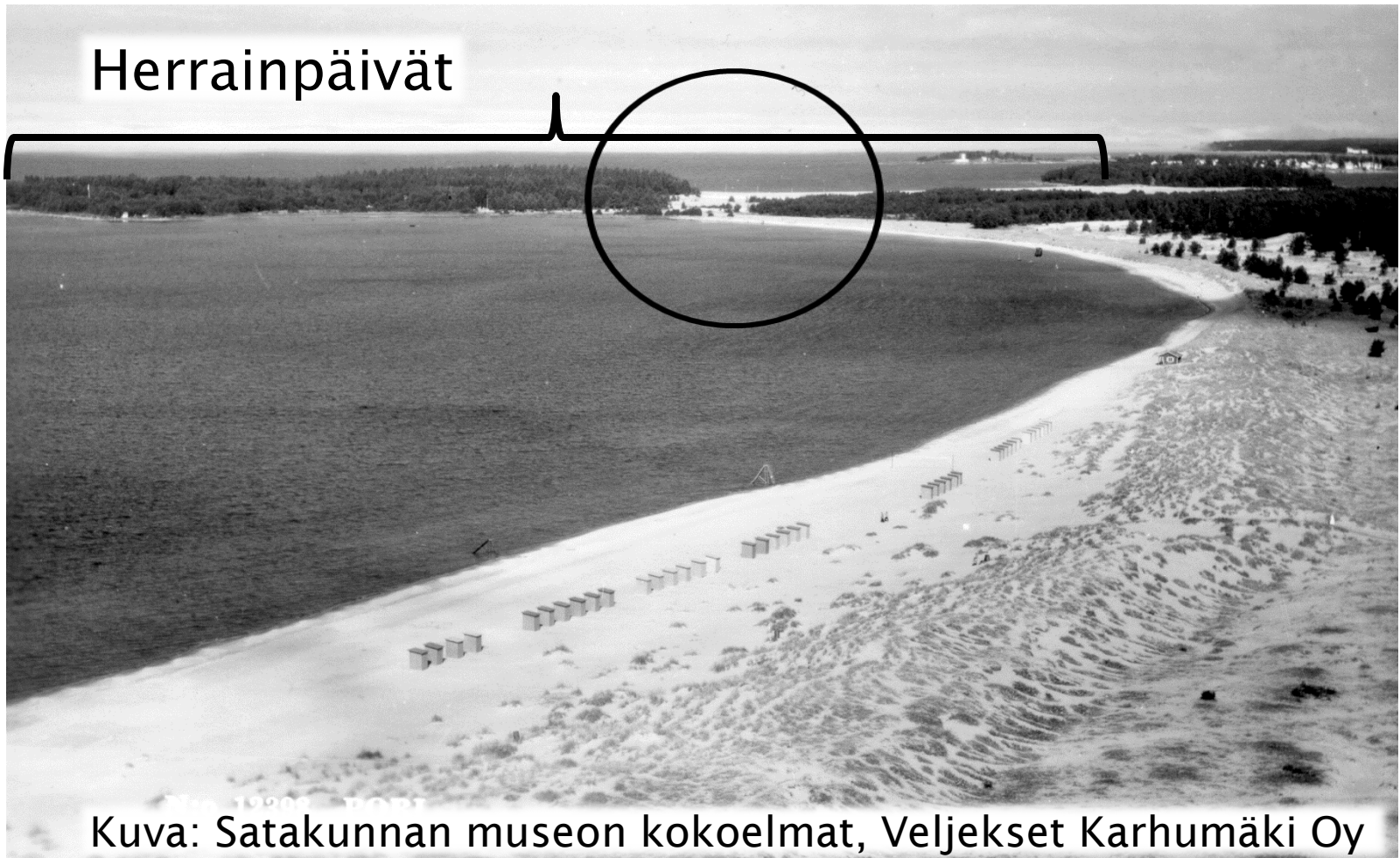


Maisema muuttuu: kuva vuodelta 1927



Maisema muuttuu: Kuva 1950-luvulta

Herrainpäivät



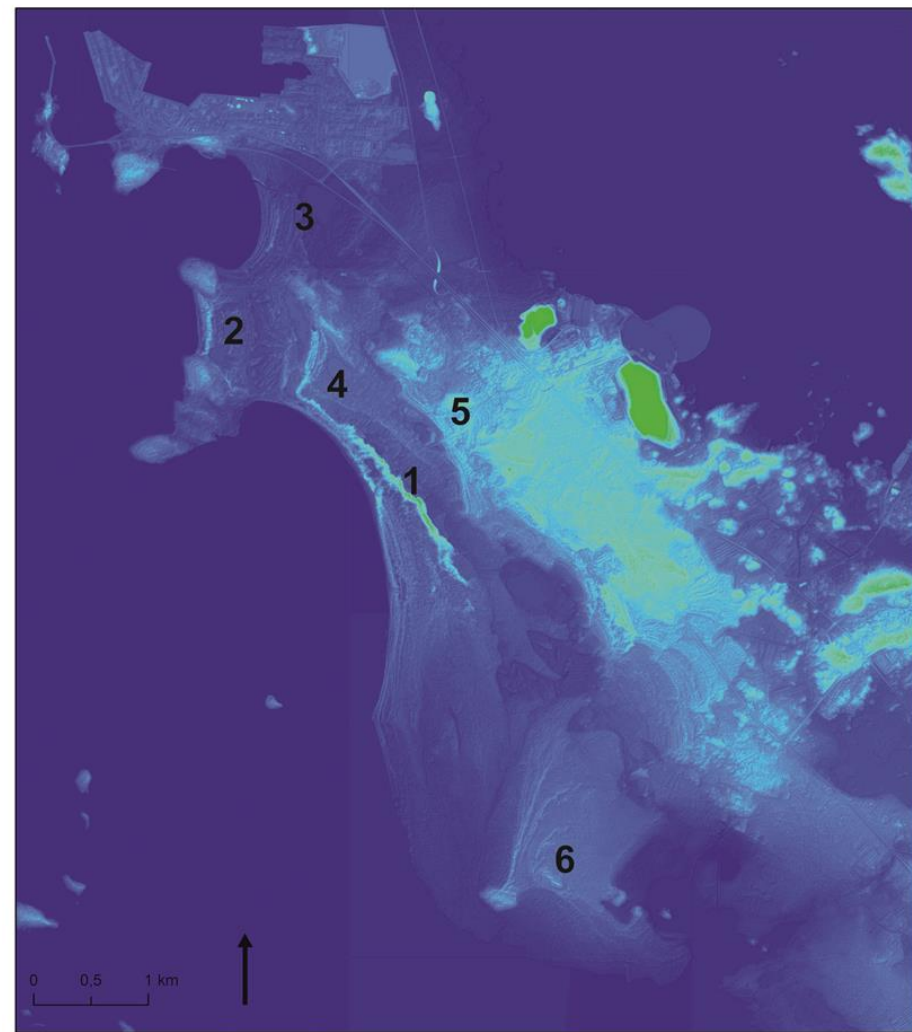
Kuva: Satakunnan museon kokoelmat, Veljekset Karhumäki Oy

Maisema muuttuu: ilmakuva vuodelta 2012



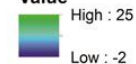
Yyterin dyynialueet

Vanhojen dyynien sijainnit kertovat muinaisten rantojen suunnista (kuvan kohteet 1-6)



Korkeus m

Value



Yyterin dyynialueet

1. Yyterin sannat ja Keisarinpankki
2. Herrainpäivien ja Karhuluodon välinen alue
3. Karhuluodon ja Uniluodon välinen alue
4. Fatijärven alue
5. Ruutujärven alue
6. Mäntyniemen alue

Lue lisää diasarjoista:

Yyterin luonto

Dyynit



Yyterin luonto

Dyynien kuluminen ja rehevöityminen

