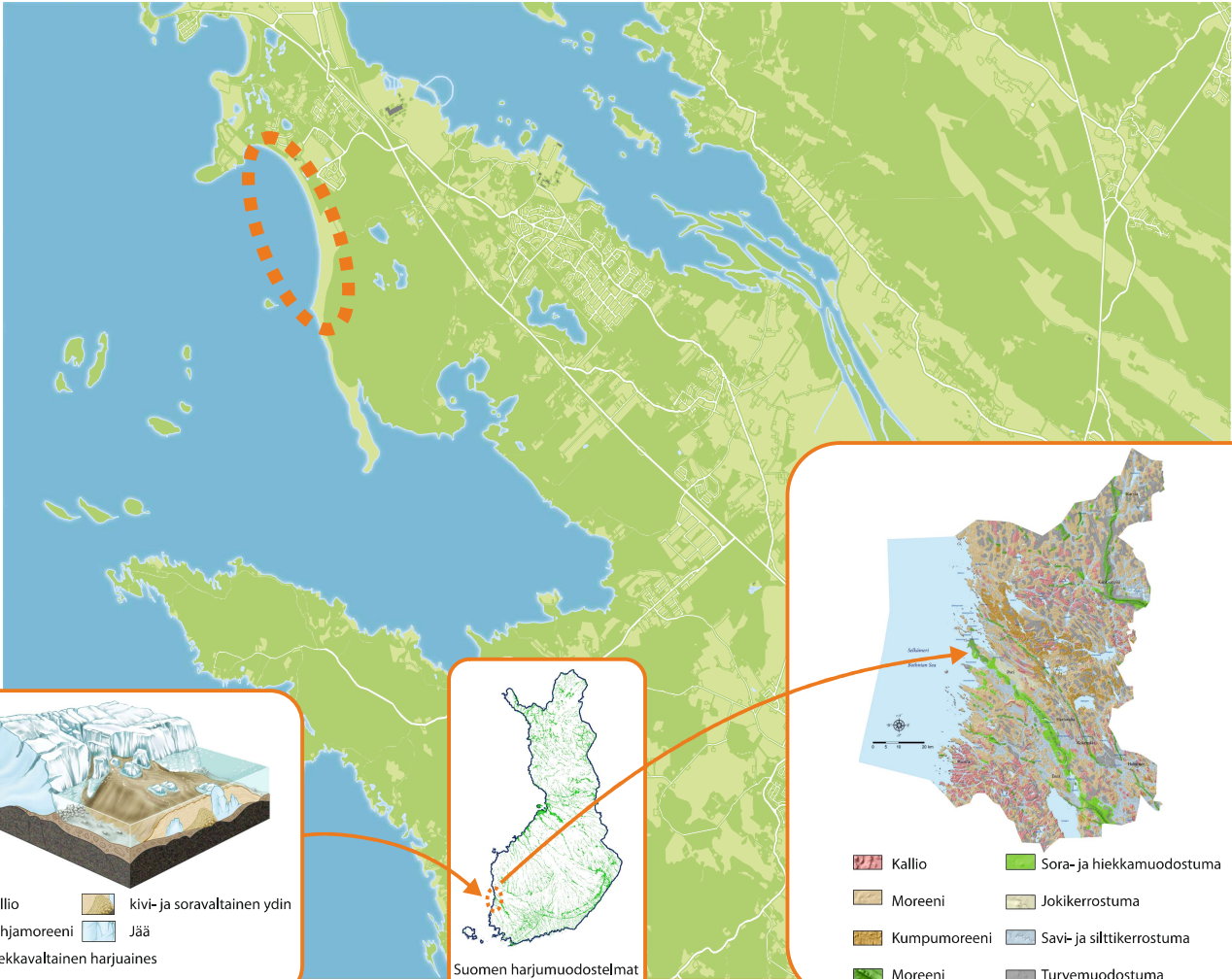
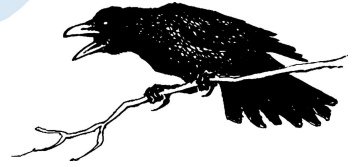


Yyterin geologinen historia



Porin seudun loivapiirteisen maiseman määrää Satakunnan hiekkakivestä koostuva kallioperä, joka on syntynyt niin sanotun Jotunivaiheen aikana 1200 – 1400 miljoonaa vuotta sitten. Jotunivaiheessa Svekofennisen vuoriston kulunut aines kerrostui sedimenteiksi jokisuistoihin ja meren pohjiin. Myöhemmin luoteesta virrannut mannerjäätikkö kulutti, kuljetti ja kerrosti näitä aineksia moreeni – ja harjukerrostumiin.

Yyterin dyynien hiekka-aines on peräisin Pori- Säskylä – Virttaankangas harjukompleksin lajittuneesta maa-aineksesta. Harju syntyi jääkauden sulamisvaiheessa noin 10 000 vuotta sitten. Sulamisvesien kuljettaessa maa-ainesta sulavan jäätikön railoissa, kerääntyi veden lajittelema kiviaines jäätikköjoen suulle pitkänomaiseksi muodostelmaksi. Porin – Säskylä – Virttaankangas harju sukeltaa Selkämereen juuri Yyterin kohdalla.

*Kuvat: GTK.
Kartta: Porin kaupunki.*